

Software de Gestión Empresas Gráficas de Embalajes Flexibles Flexo & Huecograbado

CARACTERÍSTICAS PRINCIPALES

- :: Presupuestos de filmes impresos, sacos, duplex, triplex, entre otros
- :: Gestión de los cilindros/ clichés
- :: Cálculo detallado de los costes de un presupuesto
- :: Gestión de las fichas técnicas de los productos por cliente
- :: Cálculo de varias cantidades
- :: Workflow para aprobación de los presupuestos/ pedidos
- :: Aplicación de márgenes y análisis económico/ financiero del presupuesto
- :: Envío electrónico del presupuesto para el cliente

EJEMPLOS DE TRABAJOS

- :: Envases Plásticos Flexibles
- :: Embalajes Flexibles
- :: Etiquetas Flexibles
- :: PVC

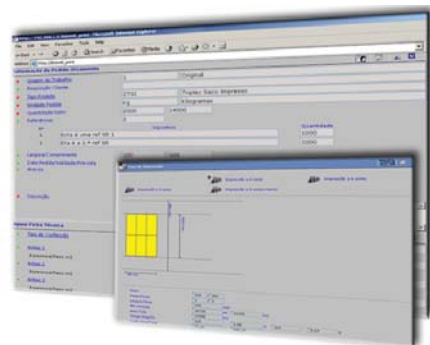


Sistrade[®] Print es un ERP desarrollado por la empresa SISTRADE en un entorno WEB, que tiene por base las más recientes tecnologías de información, como por ejemplo la utilización de Microsoft SQL Server.

Este proyecto surgió de la necesidad de implantar la aplicación Sistrade[®] Print en las industrias de las artes gráficas que operan en el área de huecograbado y flexo. Se trata de una aplicación completamente parametrizable, siendo muy flexible y funcional.

CABECERA DEL PRESUPUESTO

- :: En la cabecera estan descritos todos los datos del cliente, como el nombre del cliente, dirección, vendedor, condiciones de pago, datos para la expedición, cantidad, descripción del presupuesto, fecha de entrega, entre otros;
- :: Worklow, obedeciendo a una secuencia de aprobaciones predefinida;
- :: Generar orden de fabricación después de la aprobación del presupuesto;
- :: Mantenimiento técnico, donde encontramos datos generales relativos al presupuesto;
- :: Datos de CRM, donde se registran los consumos mensuales;
- :: Información del pedido de presupuesto conteniendo las características generales del trabajo del presupuesto;
- :: Apoyo de la hoja técnica exponiendo el tipo de confección, artículos y características especiales de las máquinas;
- :: Aprobación del presupuesto transformandolo en pedido.



DEFINICIÓN DE LOS PARÁMETROS DE IMPRESIÓN

- :: Definición de la máquina de impresión con todas sus características;
- :: Registro minucioso de todas las fases de fabricación desde la fase de impresión, acomplejado, fase de corte, dibujo gráfico, antes de obtener el resultado final con el total de costes;
- :: Definición de los tiempos de producción;
- :: Gestión de subcontratación;
- :: Posibilidad de editar los tipos de anexo del presupuesto.

HOJA TÉCNICA

- :: La hoja técnica permite almacenar toda la información relacionada con la producción del presupuesto previamente registrado y posteriormente aprobado;
- :: Obedece a un workflow preestablecido antes de ser modificada su situación;
- :: Existen múltiples capítulos con información: materias-primas, impresión, montaje, extrusión, control, complejidad, confección y embalaje.

PROCESO GRÁFICO

- :: Constitución de los elementos gráficos;
- :: Definición del tipo de fuente y dimensiones;
- :: Definición de colores y cilindros, con medidas y tolerancias.

CÁLCULO DE COSTES DEL PRESUPUESTO

- :: Costes generales de los componentes y preparación;
- :: Costes de Impresión, evaluando las medidas en el trazado, pistas, área de tinta, tiempos, etc.;
- :: Costes de barniz fuera línea, con sus tiempos de preparación, tipos de impresión;
- :: Fase de complejidad, con definición de costes de recursos, tiempos de preparación, tirada, áreas de cola y respectivas necesidades;
- :: Fase de corte y confección;
- :: Operaciones, con inclusión de fases subcontratadas y abertura de secciones vías y dibujo gráfico;
- :: Resumen exhaustivo de los costes, demostrando para cada partida su costo;
- :: Costo global con identificación de costo/provecho;
- :: Aplicación de márgenes financieros, con índices del margen, comisiones, costes administrativos, costes fijos, rappel, etc.;
- :: Indicadores financieros.



Resumen de costos para cada apartado que nos permite observar un verdadero escenario productivo.

Funcionalidades del sistema ERP | MIS Sistrade® Print:

- :: Gestión Comercial y Presupuestos
- :: CRM
- :: Stocks y Aprovisionamientos
- :: Gestión de Producción
- :: Scheduling - Planificación de Producción
- :: SCADA - Supervisión y Adquisición de Datos
- :: Balanced ScoreCards
- :: E-business
- :: Mobile Business
- :: Control de Calidad
- :: Mantenimientos de Equipos
- :: Facturación Electrónica
- :: Gestión de Bancos y Control de Letras
- :: JDF - Job Definition Format

Soluciones Sistrade® para la industria de:

- :: Trabajo Comercial
- :: Embalajes Flexibles
- :: Cajas
- :: Etiquetas
- :: Digital
- :: Sobres
- :: Formularios
- :: Editoriales
- :: Metal
- :: Textil
- :: Alimentaria

SisTrade
Software Consulting, S.A.

SISTRADÉ - Software Consulting, S.A. | www.sistrade.com | inov@sistrade.com
PORTO: R. Manuel Pinto de Azevedo 64B, 4100-320 Porto, Portugal | T. +351 226 153 600
LISBOA: Av. António Augusto de Aguiar 148, 4ºC, 1050-021 Lisboa, Portugal | T.+351213805082
MADRID: Ribera del Loira, 46 - Bloque 2, Planta 0, 28042 Madrid, Espanha | T.+34 915030083