

Logiciel pour l'Industrie Graphique d'Impression de Travail Commercial

CARACTÉRISTIQUES PRINCIPALES

- :: Devis de quelconque type de travail
- :: Gestion de Rouleaux
- :: Calcul détaillé des coûts du devis
- :: Simulation de plusieurs quantités en plus
- :: Workflow pour approbation des devis
- :: Application des marges et analyse économique /financière du devis
- :: Envoi électronique du devis pour le client

EXEMPLES DE TRAVAUX

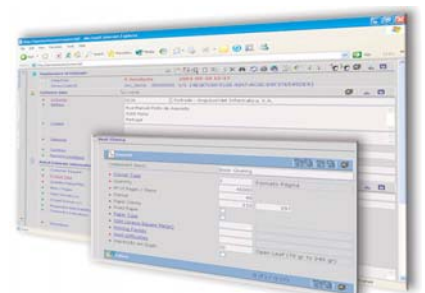
- :: Brochures
- :: Revues
- :: Livre
- :: Posters
- :: Calendriers

Sistrade® Print est un ERP/MIS développée par Sistrade sur base des plus récents outils d'ingénierie informatique, permettant l'accès les toutes les fonctionnalités à travers un accès Internet, facilitant la gestion de la société à partir de quelconque place. Il se traite ainsi, d'un système *web-oriented*, avec une interface 100% Browser/WEB et une base de données dans SQL Serveurs 2005.

Le Sistrade® Print s'est spécialisé dans le secteur d'impression en OffSet. Ce projet est apparu de la nécessité de mettre en oeuvre le Sistrade® Print pour les industries d'arts graphiques qui opèrent dans le secteur du travail commercial, brochures, revues, livres, entre autres. Il s'agit d'une application complètement paramétrable, la rendant suffisamment flexible à toutes nouvelles spécificités.

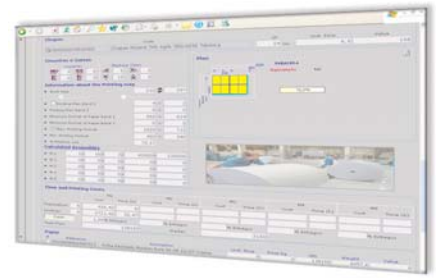
RUBRIQUE DU DEVIS

- :: Une rubrique où sont décrites tous les données du client, notamment, le nom, l'adresse, le vendeur, conditions de paiement, données pour l'expédition, quantité, description du devis, date de livraison, entre autres;
- :: Workflow, en obéissant à une séquence d'approbations pré - définies;
- :: Après l'approbation du devis, le système peut produire l'ordre de production;
- :: Données techniques sur le travail à réaliser, comme par exemple, le type de produit, quantité, PMIL, format ouvert, format fermé, etc.;
- :: Date de livraison, validité et planée;
- :: Description du devis;
- :: Indications du client;
- :: Spécifications techniques;
- :: Copies des devis précédents;



DÉFINITIONS DU TRAVAIL

- :: Les composants du travail sont complètement paramétrables et ajoutées au devis conformément le convenu par le commercial;
- :: Introduction de paramètres complètement ajustés à la mesure du client;
- :: Définition du type de format et quantité;
- :: Nombre de pages et items;
- :: Définition du format ouvert e format fermé;
- :: Type de papier et respectif grammage;
- :: Sélection du type de forme et difficulté du travail;
- :: Impression en double;



IMPRESSION / CALCUL DU PLAN

- :: Le système suggère le papier à imprimer conformément au type de machine sélectionnée;
- :: Il fait aussi le calcul automatique du plan d'impression conformément aux paramètres définis;
- :: L'utilisateur peut modifier la valeur des points de repère et des griffes;
- :: Le système estime la consommation de papier, ainsi que, son coût total;
- :: L'application détermine, en fonction du secteur d'impression, la valeur d'encre consommée;
- :: L'optimisation du plan d'impression est faite en fonction du travail à réaliser, de la capacité de la machine, du type de papier, etc.;



OPÉRATIONS ET MATÉRIELS

- :: Le système indique les opérations à réaliser conformément la machine sélectionnée;
- :: Il attribue les coûts estimés des opérations;
- :: Il rend possible la modification des opérations à réaliser par phase de fabrication;
- :: Il présente les matériels à consommer;
- :: L'utilisateur peut indiquer une opération ou une phase de fabrication va être sous-traité;

QUANTITÉS EN PLUS

- :: Simulation de quantités en plus avec inclusion de marges;
- :: Détermination de prix de coût et de prix de vente pour chaque quantité;
- :: Possibilité de simuler plusieurs quantités en simultanément en secondes;

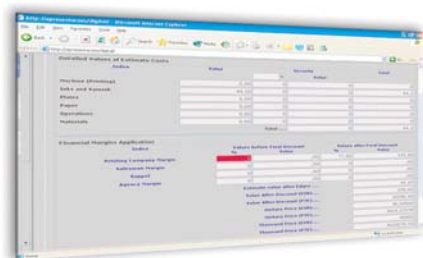
CALCUL DE COÛTS DU DEVIS

- :: Coûts généraux des composants et préparation;
- :: Coûts d'impression, évaluant les mesures dans le plan et le temps d'impression;
- :: Coûts des couleurs conforme la surface du travail;
- :: Coûts avec des ressources/machines, temps de préparation et respectives nécessités;
- :: Opérations, avec inclusion de phases sous-traitées;
- :: Coût global avec identification de coût/bénéfice;
- :: Commissions d'agent et de vendeur;
- :: Application de marges financières, avec des indices de marges, de commissions, de coûts administratifs, de coûts fixes, de rappel, etc.;
- :: Indicateurs financiers;



Quantité	Prix de Coût	Prix de Vente	Marge
1000	1000,00	1500,00	500,00
2000	2000,00	3000,00	1000,00
3000	3000,00	4500,00	1500,00
4000	4000,00	6000,00	2000,00
5000	5000,00	7500,00	2500,00

La simulation d'autres quantités permet au deviseur de prévoir les coûts et les bénéfices que celui-ci peut avoir pour le cas, où le client désire plusieurs quantités. Tout ceci est possible grâce au paramétrage effectué préalablement des coûts de matières principales et de ressources.



Nous avons, donc un résumé exhaustif de coûts et des marges pour chaque rubrique qui nous permet d'élucider dans un vrai scénario productif.

SisTrade
Sistemas de Informação
Angulusridet Informática, S.A.

SISTRADe - Angulusridet Informática, S.A. | www.sistrade.com | geral@sistrade.com

Porto: R. Manuel Pinto de Azevedo 64B, 4100-320 Porto, Portugal

Tel.: +351 226 153 600 | Fax: +351 226 153 699

Lisboa: Av. António Augusto de Aguiar 148, 4ºC, 1050-021 Lisboa, Portugal

Tel.: +351 213 805 082

Madrid: C/ Isabel Colbrand, 6 - 5ª Planta, 28050 Madrid, Espanha

Tel.: +34 913 446 925 | Fax: +34 902 550 591