

Logiciel pour Industries Graphiques d'Impression d'Étiquettes

CARACTÉRISTIQUES PRINCIPALES

- :: Devis de quelconque type d'étiquette
- :: Fiche technique du client
- :: Fiche technique du produit
- :: Calcul automatique du plan
- :: Optimisation des dépenses avec papier
- :: Définition de la coupante
- :: Gestion des bobines et des cylindres
- :: Calcul détaillé de coûts
- :: Simulation de quantités plus
- :: Workflow pour approbation de devis
- :: Application de marges et analyse économique/ financière du devis
- :: Envoi électronique du devis pour le client

EXEMPLES DE TRAVAUX

- :: Étiquettes
- :: Étiquettes Flexibles

Le Sistrade® Print est un ERP/MIS développée par Sistrade sur base des plus récents outils d'ingénierie informatique, permettant l'accès les toutes les fonctionnalités à travers un accès Internet, facilitant la gestion de la société à partir de quelconque place.

Il se traite ainsi, d'un système *web-oriented*, avec une interface 100% Browser/WEB et une base de données dans SQL Serveurs 2005.

Sistrade® Print s'est spécialisé dans le secteur d'impression d'étiquettes. Ce projet est apparu de la nécessité de mettre en oeuvre le Sistrade® Print pour les industries d'arts graphiques qui opèrent dans le secteur impression de flexographie, étiquettes, etc. Il s'agit d'une application complètement paramétrable, la rendant suffisamment flexible à toutes nouvelles spécificités.

RUBRIQUE DU DEVIS

- :: Une rubrique où sont décrites tous les données du client, notamment, le nom du client, l'adresse, le vendeur, conditions de paiement, données pour l'expédition, quantité, description du devis, date de livraison, entre autres;
- :: Le client pourra avoir associé à sa fiche des informations/valeurs par défaut pour les devis, notamment, le format de bobine, le nombre d'étiquettes par bobine, le type de ré-bobinage (ex devant droit, verso droit, etc.) et les commentaires;
- :: Copies de devis précédents;
- :: Workflow, obéissant à une séquence d'approbations pré - définies;
- :: Après l'approbation du devis le système peut produire un ordre de fabrication;



DÉFINITION DU TRAVAIL

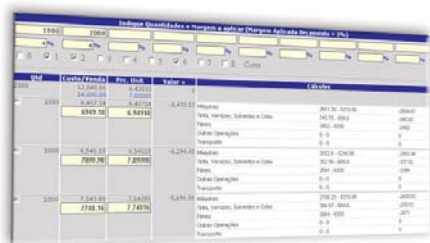
- :: Les composants du travail sont complètement paramétrables et ajoutées au devis conformément au prétendu par le vendeur;
- :: Introduction de paramètres complètement ajustés à la mesure du client;
- :: Définition de la forme de l'étiquette;
- :: Quantité d'étiquettes par bobine;
- :: Type coupant;
- :: Type de ré-bobinage;
- :: Espace entre les étiquettes;

DÉFINITION DU COUPANT

- :: Dans la manutention coupants de l'expert peut attribuer pour chaque client un type coupant, pour que cela ait qu'introduise données sur la hauteur et la largeur par défaut de l'étiquette, la distribution des étiquettes, les espaces entre les étiquettes, etc.;
- :: Dans la création du devis le système attribue par défaut le coupant associé au client, néanmoins, l'expert pourra modifier ou créer un nouveau coupant;

DÉFINITION DE RUBRIQUES/ GESTION DE NUMÉRATIONS

- :: Définir pour chaque travail une rubrique;
- :: Définition des couleurs;
- :: Sélection du vernis;
- :: Gérer les numérations des rubriques;



Quantidade	Preço Unit.	Valor e	Custos
1000	6.940,00	6.940,00	
1000	6.940,00	6.940,00	
1000	6.940,00	6.940,00	
1000	6.940,00	6.940,00	
1000	6.940,00	6.940,00	

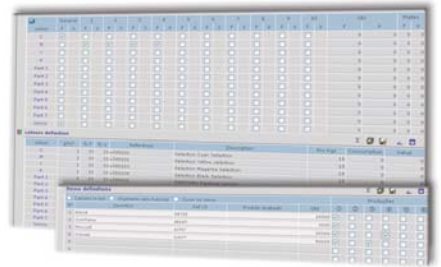
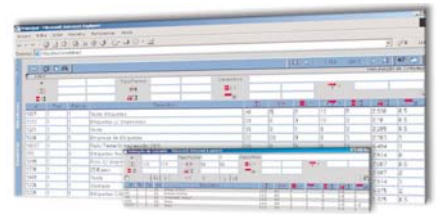
La simulation d'autres quantités permet à l'expert de prévoir les coûts et les bénéfices que celui-ci peut avoir pour le cas, où le client désire plusieurs quantités. Tout ceci est possible grâce au paramétrage effectué préalablement des coûts de matières principales et de ressources

QUANTITÉS EN PLUS

- :: Simulation de quantités plus avec inclusion de marges (vendeur, agent, société, etc.);
- :: Détermination de prix de coût et de prix de vente pour chaque quantité;
- :: Possibilité de simuler plusieurs quantités en simultanément en secondes;

CALCUL DE COÛTS DU DEVI

- :: Coûts généraux de composants, préparation et impression, évaluant les mesures dans le plan, voies, secteur d'encre, temps, etc.;
- :: Coûts de vernis, avec leurs temps de préparation et de types d'impression;
- :: Coûts avec des ressources/machines, temps de préparation et respectives nécessités;
- :: Opérations, avec inclusion de phases sous-traitées;
- :: Application de marges financières, avec des indices de marges, de commissions, de coûts administratifs, de coûts fixes, de rappel, etc.;



IMPRESSION / ESTAMPAGE DIRECT

- :: Système suggère la machine pour l'impression/estampage;
- :: À la sélection la machine prétendue l'expert pourra analyser le plan d'impression et le plan du coupant;
- :: Le système fait le calcul automatique des cylindres d'impression et l'estampage, le format de la plaque et du coupant, l'espace entre des étiquettes, etc.;
- :: Calcul automatique du plan d'estampage;
- :: Gestion de l'estampage dans surcharge/dans ligne/excepté de la ligne;
- :: Calculs des valeurs de révolutions, de temps/coûts, du film d'estampage, etc.;
- :: Calcul automatique du nombre des bobines et du diamètre de bobine;

OPÉRATIONS ET MATÉRIELS

- :: Le système indique les opérations de réaliser conformément à la machine derrière sélectionnée;
- :: Coûts estimés des opérations;
- :: Modifier les opérations à réaliser par phase de fabrication;
- :: Présentation des matériels à consommer;

SisTrade
Sistemas d'Información
Angulusridet Informática, S.A.

SISTRADe - Angulusridet Informática, S.A. | www.sistrade.com | geral@sistrade.com

Porto: R. Manuel Pinto de Azevedo 64B, 4100-320 Porto, Portugal

T.: +351 226 153 600 | F.: +351 226 153 699

Lisboa: Av. António Augusto de Aguiar 148, 4°C, 1050-021 Lisboa, Portugal

T.: +351 213 805 082

Madrid: C/ Isabel Colbrand, 6 - 5ª Planta, 28050 Madrid, Spain

T.: +34 913 446 925 | F.: +34 902 550 591