

Soluzioni integrate per la gestione aziendale

L'azienda portoghese Sistrade, in forte espansione, punta al mercato italiano

Sistrade, Angulusridet S.A. sviluppa soluzioni software integrate specifiche per le industrie grafiche e dell'imballaggio. Fin dalla sua fondazione, nel 2000, la filosofia di Sistrade è stata di creare soluzioni specifiche rispetto alle necessità di ogni singolo utilizzatore finale, ricorrendo a strumenti di sviluppo standard presenti sul mercato e in ambiente al 100% Internet. Dopo aver consolidato la propria presenza nel mercato portoghese, a partire dal 2003 Sistrade ha iniziato un processo di espansione internazionale, attraverso la vendita delle sue soluzioni in altri paesi e la partecipazione alle principali fiere ed eventi internazionali, quali Drupa, IPEX, Interpack, Graphispag, e più recentemente Grafitalia, Poligrafia.



Alcune schermate delle soluzioni proposte da Sistrade

Lo scorso novembre **Sistrade** ha iniziato a operare in Italia, grazie anche alla collaborazione ed al supporto logistico dell'**AICEP** - Ufficio Commerciale del Portogallo, suscitando il grande interesse di alcuni grandi operatori, fortemente attratti dalla globalità, creatività, semplicità e sicurezza delle soluzioni gestionali proposte dall'azienda portoghese. Aicep ha dato a Sistrade il supporto necessario nel processo di esportazione del software portoghese sul mercato italiano, cercando un partner locale che rappresenti i prodotti della società e per avviare il lancio effettivo dei suoi prodotti.

Il supporto di Aicep è stato anche importante per instaurare un rapporto diretto con l'industria grafica e dell'imballaggio, consentendo a Sistrade di presentare direttamente i suoi prodotti e servizi per la gestione dei processi industriali in questo settore. Quest'attività ha permesso a Sistrade di acquisire informazioni relative al mercato italiano, mettendo a fuoco le sue specifiche esigenze. A fronte delle reazioni molto positive dopo le presentazioni che sono state tenute in

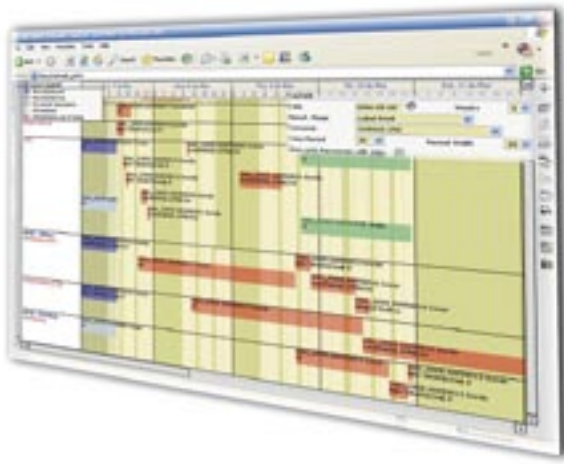
varie aziende italiane si può affermare che l'azienda portoghese è ben posizionata e può sicuramente entrare con sicurezza nel nostro mercato.

Sistrade a Grafitalia

L'obiettivo di Sistrade è stato quello di presentare al mercato italiano una soluzione ERP/MIS riconosciuta e valida per l'industria della stampa e dell'imballaggio, utilizzata già da più di 60 aziende del settore. Recentemente Sistrade ha varcato l'oceano:

Poligrafica, azienda grafica con sede a Guayaquil, in Ecuador, che conta 250 dipendenti, ha installato un sistema integrato per la gestione industriale.





In fiera Sistrade ha presentato gli ultimi sviluppi del sistema *Sistrade Print*, come *Sistrad* e *Print Hard Cover Book Estimating*, *Mobile Picking*, *Mobile Business*, *CRM*, *Invoicing*, *Estimates*, *Third Parties Accounts Management*, *Stocks Management*, *Manufacturing* in tempo reale con automazione e raccolta dati, programmazione dei lavori in un diagramma di Gantt interattivo, *Quality Control*, *Equipment Maintenance*.

Gestione completa

BdoisB Print è un ERP/MIS che ha per base i più recenti strumenti dell'ingegneria e che permette l'accesso a tutte le funzionalità tramite una connessione internet, facilitando la gestione dell'impresa a partire da qualsiasi luogo. È un sistema web-oriented, con un'interfaccia 100% e una base dati SQL Server. *BdoisB Print* si è specializzato nell'area della stampa offset. Questo progetto è nato dalla necessità di inserire *BdoisB Print* nelle industrie grafiche che operano nel settore dei lavori commerciali, volantini, riviste, libri; è un'applicazione parametrizzabile e quindi flessibile a nuove specificità. Esiste anche una versione per il settore degli imballaggi, della stampa rotocalco ed etichette. *BdoisB SCAD Print* è un modulo sviluppato in ambiente web con l'obiettivo di raccogliere informazioni durante il processo di produzione, riducendo al minimo l'intervento umano, fornendo una maggiore affidabilità dei dati. Con esso è possibile effettuare il controllo in tempo reale di tutte le unità produttive indipendentemente dal luogo dove si trovano nel mondo. L'informazione base raccolta è trattata dal sistema che agevola la produzione giornaliera,

l'analisi storica, l'analisi dei costi ed altri elementi che siano rilevanti per la gestione dell'ambiente di lavoro. Per supportare il direttore di produzione/risorse umane durante la programmazione delle commesse di lavorazione e per rispettare i termini di consegna Sistrade lancia uno strumento chiamato *BdoisB Scheduling*, che ha come input commesse di lavorazione/lavori confermati e come output commesse di lavorazione /lavori pianificati. E' un prodotto che non può funzionare autonomamente ma che dovrà essere integrato o con un modulo di produzione di *BdoisB* o con un altro tipo di sistema informativo compatibile.

Tutto lo sviluppo dell'applicazione *BdoisB* è uno strumento web-oriented, che permette un accesso semplice e veloce, indipendentemente dalla posizione geografica. Il modulo di scheduling è responsabile per la ripartizione delle commesse di lavorazione col diagramma di Gantt tramite l'algoritmo di pianificazione delle capacità. Tramite il diagramma di Gantt si ottiene la ripartizione reale o la simulazione della pianificazione della produzione/dei servizi. Questo modulo permette all'utente di visualizzare graficamente lo stato della produzione e del servizio online. Oltre la consultazione, è possibile anche aggiornare l'informazione relativa alle commesse di lavorazione in maniera facile e intuitiva. Per fare ciò, basta selezionare ogni commessa di lavorazione, posizionarla nella localizzazione desiderata e salvare i risultati, attraverso la funzionalità drag and drop che permette all'utente di simulare la pianificazione orizzontalmente e verticalmente sul Gantt.

BdoisB Scheduling riesce a stimare, senza interrompere o modificare la pianificazione corrente, una data di inizio e di fine per la produzione di una commessa di lavorazione fuori progettazione. Le date ottenute hanno mero valore informativo, dato che questa funzionalità non si riflette nella produzione/nei servizi.

BdoisB Scheduling permette inoltre di creare un grafico di caricamento, presentando secondo ogni macchinario/sezione/dipartimento e termini di consegna, la capacità, il volume degli ordini e la disponibilità esistente.

Un bilancio molto positivo

Paolo Suoto, business manager di Sistrade ha dichiarato di essere molto soddisfatto della scelta di partecipare a Grafitalia, infatti ha dichiarato: "i nostri obiettivi, cioè farci conoscere in Italia, verificare le reazioni del mercato alla nostra presenza, confermano che la nostra strategia definita un anno fa era vincente. Questa fiera ha infatti confermato che noi siamo già un attore ben noto in questo mercato, riconosciuto anche dai nostri concorrenti. Abbiamo perciò la possibilità di espanderci, creando nuove collaborazioni, fattore molto importante per la nostra strategia, e conoscendo nuovi potenziali clienti. È stato davvero molto stimolante vedere l'interesse per i sistemi MIS dimostrato anche da parte delle aziende italiane operanti nel settore dell'imballaggio flessibile e delle etichette. Il mercato è a caccia di innovazioni in questo ambito, di soluzioni in grado di soddisfare le specifiche richieste tecnologiche con soluzioni concrete, di cui le aziende hanno bisogno per essere competitivi. Sistrade può fornire loro le risposte che stanno cercando".