

SYSTEMY INFORMATYCZNE DLA PRZEMYSŁU POLIGRAFICZNEGO I OPAKOWANIOWEGO



SisTrade[®]
Information Systems

Angulusridet Informática, S.A.

|| HISTORIA FIRMY ||

SISTRADE® - Angulusridet Informática, S.A. to firma działająca w branży informatycznej od roku 2000, stworzona w celu budowania i wdrażania programów dla przemysłu poligraficznego i opakowaniowego na całym świecie. W roku 2002 SISTRADE® odczuła skutki międzynarodowej recesji związanej z branżą, która to recesja dotknęła także duże firmy zajmujące się oprogramowaniem. Tym niemniej postanowiliśmy rozpocząć międzynarodową ekspansję jako ważny gracz na światowym rynku systemów MIS (Management Information System) | ERP (Enterprise Resource Planning). Dziś w pewnych wertykalnych segmentach tego rynku jesteśmy już liderami.

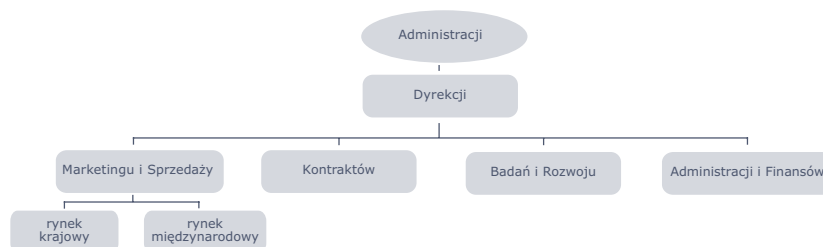
|| PROFIL FIRMY ||

SISTRADE® dostarcza rozwiązania klasy MIS | ERP dla branży poligraficznej na całym świecie. Nasz produkt - SISTRADE® PRINT – został stworzony od podstaw w firmie SISTRADE® jako zintegrowany pakiet oferujący rzeczywiste wartości naszym klientom. SISTRADE® oferuje także usługi doradcze związane z naszymi rynkami docelowymi. Najwyższej klasy oprogramowanie oraz wysokiej jakości usługi gwarantują naszym klientom stworzenie kompleksowego rozwiązania niezależnie od rodzaju prowadzonej działalności (B2B, B2C). SISTRADE® ma klientów i partnerów w wielu krajach – m.in. Portugalii, Hiszpanii, Brazylii, Holandii i Słowenii.

System MIS | ERP SISTRADE® PRINT posiada narzędzia do automatycznej obsługi sprzedaży usług, logistyki, produkcji, planowania, współpracy z partnerami handlowymi i wiele innych funkcji niezbędnych dla firm poligraficznych. Usługi oferowane przez nas związane są z tą technologią i dotyczą usprawnienia procesów biznesowych na rynkach docelowych. W ich zakres może wchodzić przeprojektowanie procesów, szkolenia, tworzenie specjalistycznego oprogramowania oraz ogólne doradztwo. Głównym celem firmy SISTRADE® jest zapewnienie optymalnych powiązań pomiędzy dostawcami, klientami i partnerami handlowymi zaangażowanymi w proces produkcji poligraficznej.

|| ORGANIZACJA ||

SISTRADE® podzielono na cztery działy, podlegające administracji i dyrekcji. Dział marketingu i sprzedaży zajmuje się tworzeniem materiałów marketingowych, poszukiwaniem klientów i procesem sprzedaży. Dział kontraktów odpowiada za realizację projektów wdrożeniowych i za dotrzymanie uzgodnionych terminów. Dział badań i rozwoju odpowiada za przygotowanie nowych rozwiązań technicznych, zaś dział administracji i finansów zapewnia odpowiednie usługi dla reszty firmy.



www.sistrade.com

|| MISJA ||

Nawiązanie partnerskich relacji z klientami w celu uzyskania określonych rezultatów, zwiększenia innowacyjności i stworzenia dodanej wartości dzięki wspólnym decyzjom na wysoce konkurencyjnym rynku technologii IT. Podkreślenie znaczenia rozwoju biznesowego z użyciem innowacyjnych technologii, w pełni zadowolającego naszych klientów, a jednocześnie pozwalającego na samorealizację naszych pracowników. Stanowi to wartość dodaną dla naszych klientów, naszego działu HR i naszych akcjonariuszy.

|| WARTOŚCI I KULTURA FIRMY ||

W firmie SISTRADÉ® zajmującej się technologiami IT dostęp do najnowszych i najnowocześniejszych rozwiązań jest codziennością; pod względem technologicznym nie ma różnicy pomiędzy kadrą zarządzającą a pozostałymi pracownikami. Dzięki operacyjnemu zbliżeniu wszystkich zatrudnionych przekazywanie wartości firmowych odbywa się wielokierunkowo. Takie wartości jak innowacyjność, wsparcie i praca grupowa oddziałują na organizację i funkcjonowanie firmy. Rozwój firmy realizuje się poprzez bezpośrednie zastosowanie podstawowych wartości, takich jak: zdolność do innowacji, praca grupowa, ciągłe samodoskonalenie, kreatywność, jakość, przejrzystość, odpowiedzialność, elastyczność, profesjonalna etyka, skromność i dostępność.

Pragniemy także promować w firmie wartości natury socjalnej, z których solidarność ma szczególne znaczenie. Wartości kulturowe i czynniki takie jak harmonia, poszanowanie środowiska i dążenie do doskonałości zawsze będą dla nas wyzwaniem.

|| PARTNERZY TECHNOLOGICZNI ||



|| GDZIE JESTEŚMY ||

Porto, Portugalia
R. Manuel Pinto de Azevedo, n.º 64B
4100-320 Porto, Portugal
☎ +351 226 153 600
✉ +351 226 153 699
geral@sistrade.com

Lizbona, Portugalia
sales@sistrade.com

Madryt, Hiszpania
sales_madrid@sistrade.com

Barcelona, Hiszpania
partner_spain@sistrade.com

Bogota, Kolumbia
partner_colombia@sistrade.com

Sao Paulo, Brazylia
partner_brasil@sistrade.com

Ruurlo, Holandia
partner_holland@sistrade.com

Kowno, Litwa (republiki bałtyckie)
partner_baltic@sistrade.com

Ljubljana, Słowenia
partner_slovenia@sistrade.com

Warszawa, Polska
partner_poland@sistrade.com

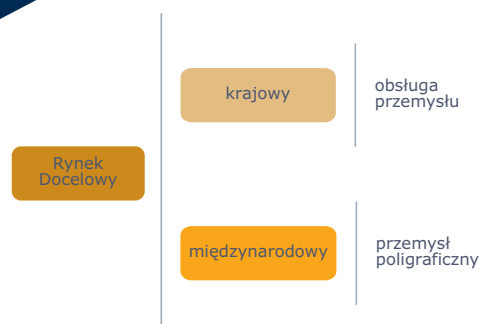


|| RYNKI DOCELOWE ||

SISTRADE® oferuje oprogramowanie i usługi doradcze dla przemysłu poligraficznego i opakowaniowego na całym świecie. System SISTRADE® PRINT przygotowano dla następujących segmentów rynku:

- :: Druk offsetowy (arkuszowy i zwojowy)
- :: Druk opakowań giętkich (flekso- i wkłęsłodruk)
- :: Zadrukowanie opakowań twardych
- :: Produkcja etykiet
- :: Produkcja formularzy
- :: Druk cyfrowy

SISTRADE® dąży do zajęcia czołowego miejsca na rynku systemów MIS | ERP dla przemysłu poligraficznego.



|| WSPÓŁPRACA MIĘDZYNARODOWA ||

SISTRADE® - Angulusridet Informática, S.A rozpoczęła działania na rynkach międzynarodowych w roku 2003, eksportując swój system zarządzania firmą SISTRADE® PRINT. W chwili obecnej firma posiada już partnerów lub klientów w takich krajach jak Hiszpania, Słowenia, Holandia, Litwa, Kolumbia, Brazylia i Polska. W fazie studyjnej są projekty utworzenia firm partnerskich w USA, Niemczech i Austrii. Przewidujemy także wprowadzenie naszego produktu na rynki Francji, Włoszech, Wielkiej Brytanii i Czech.

Począwszy od roku 2003 SISTRADE® uczestniczy w międzynarodowych targach i imprezach tematycznych związanych z branżą poligraficzną, w krajach takich jak Hiszpania, Słowenia, Austria, Niemcy, Czechy, USA i Wielka Brytania. W przyszłości SISTRADE® zamierza nadal inwestować w rynek międzynarodowy, prezentując swój system na targach branżowych, aktywnie poszukując partnerów i organizując lokalne seminaria oraz pokazy.

Proces międzynarodowego rozwoju firmy SISTRADE® nie byłby możliwy bez sukcesu produktu – SISTRADE® PRINT, pierwszego w pełni przeglądarkowego systemu MIS | ERP dla branży poligraficznej. Szanse tego rozwoju nadal oceniamy niezwykle pozytywnie. Dzięki dynamicznemu, silnemu i agresywnemu marketingowi SISTRADE® zdołała wywalczyć sobie miejsce wśród dużych dostawców systemów zarządzania firmą. W połączeniu z jedną z najważniejszych reguł firmy - „klient musi zawsze być zadowolony” - oznacza to jasną przyszłość zarówno dla SISTRADE®, jak i dla systemu SISTRADE® PRINT.

Wg Sousa Ribeiro, dyrektora generalnego firmy SISTRADE®, „musimy patrzeć na przyszłość jak na rosnące źródło biznesu, a także jak na inwestycję. Na rynku portugalskim SISTRADE® już jest najważniejszym graczem w zakresie systemów MIS | ERP dla poligrafii, więc droga jest jasna – musimy iść naprzód i osiągnąć to samo w zakresie międzynarodowym”.

|| ROZWIĄZANIA ||

System SISTRADE® PRINT jest proponowanym przez firmę kompleksowym rozwiązaniem z zakresu IT. Program ten został w całości opracowany i stworzony przez SISTRADE® w oparciu o technologie firmy Microsoft, jak np. Visual Basic, HTML, JavaScript. Wewnętrzny system bazy danych wykorzystuje mechanizm MS SQL Server, zaś idealną platformą systemową jest dlań MS Windows Server. Cały interfejs aplikacji oparto na przeglądarce internetowej – program jest więc dostępny jak strona WWW wewnątrz Internet Explorera, co oznacza, że w razie potrzeb klienci mogą korzystać z aplikacji w dowolnym miejscu świata.

|| ZARZĄDZANIE SPRZEDAŻĄ I WYCENY ||

- :: Możliwość wycen złożonych produktów
- :: Cenniki dynamiczne i personalizowane (dla określonego klienta)
- :: Automatyczne tworzenie zamówienia z wyceny
- :: Moduł CRM (zarządzanie relacjami z klientami)
- :: Automatyczne wyliczanie rozstawienia użytków na arkuszu/formie
- :: Symulacja i wyliczanie innych ilości/parametrów
- :: Śledzenie dokumentów
- :: Elastyczna struktura indeksu materiałów
- :: Karty wyrobu
- :: Wielopoziomowe zapotrzebowanie materiałów
- :: Zakresy operacyjne
- :: Bezpośrednie wystawianie kart zleceń
- :: Wsparcie fakturowania
- :: Elektroniczne faktury z podpisem cyfrowym
- :: Mechanizm wewnętrznej akceptacji
- :: Zarządzanie bankami i dokumentami bankowymi



|| ZARZĄDZANIE MAGAZYNEM I ZAKUPAMI ||

- :: Zarządzanie dostawcami
- :: Obsługa wielu magazynów
- :: Zarządzanie partiami dostaw
- :: Ciągła kontrola stanu magazynu z dwiema jednostkami miar
- :: Kontrola materiałów za pomocą kodów kreskowych
- :: Zarządzanie planowymi dostawami
- :: Tworzenie dokumentów przewozowych
- :: Wystawianie zleceń zakupu na podstawie żądań MRP (Material Requirements Planning)



Enter ←

|| ZARZĄDZANIE PRODUKCJĄ ||

- :: Graficzna wizualizacja procesów w firmie (SCADA – Supervision Control And Data Acquisition)
- :: Nadzór nad produkcją w czasie rzeczywistym
 - :: Wystawianie i kontrola kart zleceń
 - :: Wyliczanie miejsc powstawania kosztów
 - :: Wyliczanie rzeczywistego kosztu zlecenia
- :: Porównanie planowanych i rzeczywistych wartości
 - :: Śledzenie procesów
 - :: Rejestracja danych

|| REJESTRACJA DANYCH ||

- :: Automatyzacja procesu
- :: Kontrola poprawności pracy urządzeń
- :: Programowanie automatyki
- :: Konfiguracja terminali zbiorczych
- :: Odczyt danych za pomocą kodów kreskowych



|| PLANOWANIE ||

- :: Tworzenie harmonogramów (CRP – Capacity Resource Planning) – wykresy Gantta
 - :: Symulacja przyszłej produkcji
 - :: Planowanie produkcji przyjętych zleceń
 - :: Natychmiastowa aktualizacja danych do planowania
- :: Planowanie zapotrzebowania materiałów (MRP – Material Requirements Planning)
- :: Planowanie wykorzystania zasobów (MRP II – Manufacturing Resource Planning)



|| E-BIZNES ||

- :: Zapytania ofertowe – bezpośrednio lub poprzez handlowców – w Internecie
- :: Wyszukiwanie i pobieranie danych o klientach
- :: Kontrola stanu pracy przez handlowca lub klienta
- :: Aktualizacja cenników dostawców
- :: Stan realizacji zamówień i szacowane czasy dostawy w Internecie



|| URZĄDZENIA PRZENOŚNE ||

- :: Dostęp do systemu na urządzeniach przenośnych (palmtop)
 - :: Wyszukiwanie wycen
- :: Wyszukiwanie kart zleceń
 - :: Zarządzanie klientami
 - :: Zarządzanie zapasami

|| UTRZYMANIE RUCHU ||

- :: Graficzna definicja struktury wyposażenia
- :: Konfigurowane plany obsługi serwisowej
- :: Rejestracja awarii i działań naprawczych
- :: Zarządzanie kartami zleceń serwisowych



|| KONTROLA JAKOŚCI ||

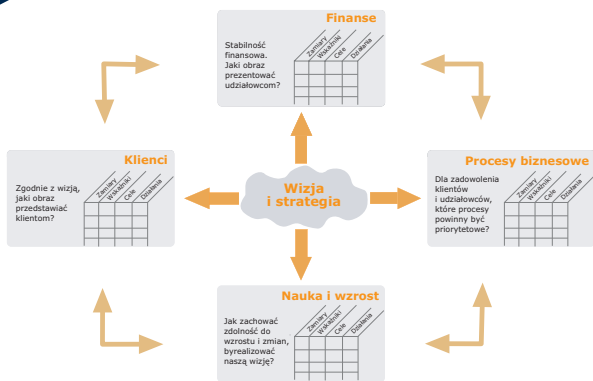
- :: Definicja standardów jakości
- :: Określenie parametrów kontrolnych dla materiałów
- :: Kalibracja urządzeń i rejestracja danych wzorcowych
- :: Kontrola jakości surowców
- :: Zarządzanie niezgodnościami
- :: Kontrola kosztów jakości i integracja z systemem finansowym





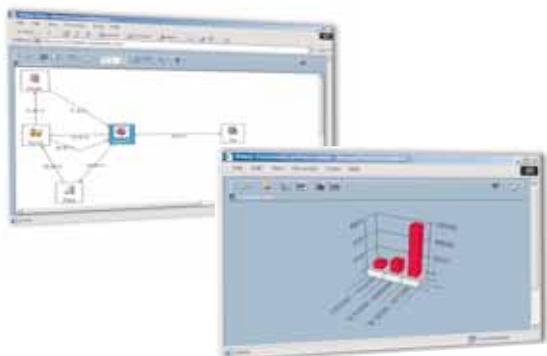
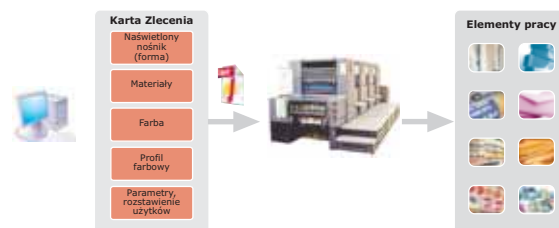
|| BALANCED SCORECARDS ||

- :: Ocena efektów działania firmy
- :: Identyfikacja i definicja wszystkich procesów biznesowych
- :: Wskaźniki wydajności
- :: Wyniki dla różnych przekrojów danych
- :: Definicja i wzorcowanie procesów



|| JDF - Job Definition Format ||

- :: Przekazywanie danych z wyceny do przygotowalni
- :: Przesył i kontrola danych z przygotowalni do produkcji
- :: Przesył i kontrola danych z produkcji do intrologatorni



|| SCM – zarządzanie łańcuchem dostaw || (Supply Chain Management)

- :: Wirtualny łańcuch powiązań firmy z dostawcami i podwykonawcami
- :: Kontrola stanów magazynowych u dostawców i podwykonawców
- :: Optymalizacja planowania dostaw
- :: Zarządzanie potrzebami
- :: Zarządzanie transportem

www.sistrade.com

|| USŁUGI ||

DORADZTWO

SISTRADÉ® oferuje różnorodne usługi doradcze, zapewniając skuteczne wdrożenie systemu i gwarantując osiągnięcie założonych celów w firmie czy instytucji, co przynosi konkretne korzyści i rzeczywisty zwrot z inwestycji.

SZKOLENIA

Biorąc pod uwagę szeroki zakres wdrożenia systemu SISTRADÉ® PRINT, bezpośrednie szkolenie jest kluczowym elementem zapewniającym maksymalną korzyść dla klienta. Zespół SISTRADÉ® oferuje szkolenia ogólne, a także specjalistyczne i techniczne szkolenia dotyczące SISTRADÉ® PRINT, w zależności od potrzeb klienta.

WSPARCIE I SERWIS TECHNICZNY

Nasz dział wsparcia klienta ma na celu zapewnienie całkowitej satysfakcji klienta za pomocą kompletnej obsługi serwisowej wysokiej jakości, spełniającej wymagania techniczne i oczekiwania klienta. Zespół pomaga klientowi utrzymać system SISTRADÉ® PRINT we właściwym stanie i prawidłowej konfiguracji, zgodnie z jego potrzebami i oczekiwaniami. W razie zaistnienia problemów doświadczeni inżynierowie SISTRADÉ® są gotowi do ich usuwania.

ANALIZA WYMAGAŃ

Zespół projektowy SISTRADÉ®, wraz z odpowiednimi pracownikami ze strony klienta, analizuje szczegółowo wszystkie czynności niezbędne w procesach wewnątrzfirmowych. Efektem analizy jest pisemne opracowanie określające wszystkie parametry wymagane do właściwej konfiguracji systemu.

ASP - APPLICATION SERVICE PROVIDER

Ze wszystkich systemów oferowanych przez SISTRADÉ® można także korzystać w drodze licencji zdalnej, bez konieczności zakupu sprzętu ani programów, a jedynie po uiszczeniu miesięcznej opłaty licencyjnej. Odpowiedzialność za sprawność i dostępność aplikacji spoczywa na firmie SISTRADÉ®. Klient może wykorzystywać system przez Internet z dowolnego miejsca świata.

WEB HOSTING I PROJEKTOWANIE PORTALI

SISTRADÉ® oferuje usługi tworzenia portali firmowych, wortalu e-biznesowych (rynków prywatnych, B2C, B2B – sprzedaż i zakupy) oraz portali dla pracy grupowej, jak też możliwość hostingu portali, aplikacji sieciowych na własnych serwerach, z możliwością zarządzania sprzętem.

OUTSOURCING

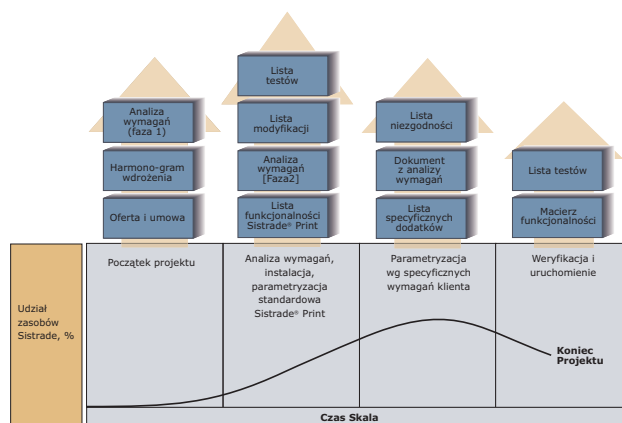
Dzięki tej metodzie SISTRADÉ® może zaoferować kompleksową usługę serwisu sprzętu i oprogramowania klienta. Przejmuje w ten sposób pełną odpowiedzialność za poprawne działanie systemu, co przekłada się na większą niezależność od zewnętrznych usług serwisowych i umożliwia klientowi skoncentrowanie się na podstawowej działalności firmy.



|| METODOLOGIA IMPLEMENTACJI ||

Metoda MIPS© opracowana przez SISTRADE® zawiera szereg reguł wdrożenia i zarządzania projektem, które mają zminimalizować ryzyko oraz zoptymalizować wykorzystanie różnorodnych zasobów, w szczególności pieniędzy, ludzi i czasu. To nie tylko metodologia, ale i filozofia życiowa – zestaw wewnętrznych wartości firmy systematyzujących procesy wdrożenia oraz wyznaczających drogi osiągnięcia celów, w dążeniu do ciągłego samodoskonalenia. W przyjętej metodzie wszystkie czynności niezbędne w projekcie, niezależnie od wykonawcy, ujęte są na linii czasu, gwarantując bezpieczną i ciągłą realizację zadań w oparciu o efektywny proces komunikacji pomiędzy klientem i SISTRADE®.

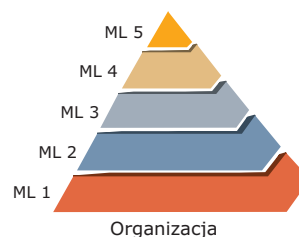
Metodologia MIPS© zapewnia stabilne, metodyczne wdrożenie w oparciu o fazowy podział zadań i etapów e punkty kontrolne. Potwierdzają one organizacyjną i techniczną sprawność ekipy SISTRADE®, a także stanowią element gwarancji osiągnięcia celów dla klienta. W celu zapewnienia właściwej koordynacji wszystkich zasobów przypisanych do projektu, MIPS© tworzy dwupoziomowe kierownictwo z poziomem techniczno-handlowym (kontrola i sterowanie niezbędnymi funkcjami projektu) oraz poziomem organizacyjnym (koordynacja działań wdrożeniowych i operacyjnych).



|| CMMI - Capability Maturity Model Integration ||

Przy tworzeniu oprogramowania SISTRADE® korzysta ze standardu CMMI, rozwiniętego z wersji SW-CMM 2.0C, stosowanego w firmach produkujących oprogramowanie i pragnących wdrożyć metodologię CMM. Najważniejszą cechą tego standardu jest jego kompletność – to zarówno standard ogólnego rozwoju produktu, jak też i specyficznych procesów tworzenia oprogramowania.

Model CMMI ma pięć poziomów dojrzałości, gdzie poziom 1 odpowiada wczesnej fazie rozwoju, związanej z dezorganizacją i chaosem, a poziom 5 odpowiada dojrzałości, związanej z wymuszoną optymalizacją reguł zarówno w oprogramowaniu, jak i w rzeczywistych procesach. Najbardziej znanym graficznym obrazem CMMI jest „piramida dojrzałości”. SISTRADE® obecnie wdraża reguły poziomu 2 CMMI i przygotowuje się do wdrożenia reguł poziomu 3. Poziom 2 CMMI odpowiada certyfikatowi jakości ISO 9001:2000.



|| OBSŁUGA KLIENTA ||

W celu zarządzania wdrożonymi projektami, gdzie podstawowym czynnikiem staje się zadowolenie klienta, SISTRADE® stworzyła dział obsługi klienta – Customer Care Sistrade Call Centre, znany też jako CCRM (Customer Care Relationship Management). Dział ten stworzono na podstawie zestawu procesów zorganizowanych wg odpowiedniego modelu biznesowego.

Podstawowe cele obsługi klienta to:

- :: Rejestracja wszystkich kontaktów z klientem, pozwalająca na pełną wiedzę o informacji posiadanej przez klienta
- :: Zarządzanie i kontrola zmian w programie wprowadzonych u danego klienta w wyniku adaptacji lub powstania nowych potrzeb
- :: Kontrola usuwania zmian w oprogramowaniu
- :: Rozwiązywanie problemów zgłaszanych przez klientów
- :: Spełnienie oczekiwań klientów w najkrótszym czasie
- :: Utrzymanie lojalności obecnych klientów
- :: Zapewnienie zadowolenia klientów
- :: Szkolenia i wyjaśnianie wątpliwości po zakończeniu procesu wdrożenia

KONTAKT



+ 351 226 153 600



+ 351 226 153 699



support@sistrade.com



SisTrade[®]
Information Systems

Angulusridet Informática, S.A.

www.sistrade.com
geral@sistrade.com