

INNOVATION

ZARZĄDZANIE PRODUKCJĄ OPAKOWAŃ GIĘTKICH

DLACZEGO SYSTEM DO ZARZĄDZANIA KLASY MIS|ERP?

- OSZCZĘDNOŚĆ CZASU ←
- ZMNIEJSZENIE KOSZTÓW PRODUKCJI ←
- ZWIĘKSZONA WYDAJNOŚĆ ←
- WIĘKSZA PRODUKTYWNOŚĆ ←
- WYPRZEDŹ KONKURENCJĘ ←

SOFTWARE NEWS

Zainwestuj w swoją
przyszłość!

OPAKOWANIA GIĘTKIE

SZEROKA WSTĘGA FLEKSODRUKOWA I WKŁĘŚŁODRUKOWA!



KIM JESTEŚMY?

SISTRADE – Software Consulting, S.A. jest międzynarodowym producentem zintegrowanych systemów informatycznych klasy MIS|ERP dla branży opakowaniowej.

S

ISTRADE - Software Consulting, S.A. jest międzynarodowym producentem zintegrowanych systemów informatycznych klasy MIS|ERP dla branży opakowaniowej. Połączenie innowacyjnego oprogramowania, łącznie z doświadczonym zespołem doradców zapewnia firmie pozycję lidera w segmencie systemów MIS|ERP dla przemysłu opakowaniowego. Oprogramowanie Sistrade to wiedza poligraficzna i biznesowa, nabyta podczas wielu wdrożeń w najróżniejszych zakątkach świata. To wiedza o procesach technologicznych, biznesowych, kulturze pracy w przemyśle opakowaniowym. To również znajomość ograniczeń poligrafii oraz sposobów usprawnienia produkcji.

System Sistrade

Zintegrowany informatyczny system MIS|ERP spinający wszystkie działy przedsiębiorstwa opakowaniowego. Sistrade oferuje rozbudowany moduł kalkulacyjny, zarządzanie sprzedażą, finansami, zasobami ludzkimi, aktywami trwałymi, technologią, działem jakości, magazynem i zakupami. To unikalne narzędzie do zarządzania produkcją, zbierania informacji z maszyn produkcyjnych (SCADA & SFC), sterowania produkcją, planowania, planowanie. To również rozwiązanie wykorzystujące mobile picking, e-biznes oraz JDF. Prawdziwymi unikatami są moduły Balanced Scorecard, moduł utrzymania ruchu, kontrola

jakości, mobile business, zarządzanie projektami. Powyższe moduły są skonfigurowane, każdy odpowiednio pod potrzeby druku offsetowego, gazet, produkcji etykiet, opakowań twardych (pudełek), tekturę falistą, opakowań giętkich (szeroka wstęga fleksograficzna i wkłęsłodrukowa), oraz druku cyfrowego.

Innowacyjność

SISTRADE jest firmą certyfikowaną NP 4457: 2007 przez Portugalski Instytut Akredytacji (IPAC). Wdrożenie standardu, umożliwiło usystematyzowanie procesów innowacji, badań i rozwoju.

Od momentu powstania, firma SISTRADE brała udział w projektach badawczych z wieloma jednostkami krajowego systemu naukowego taki-

mi jak INESC (Instytut Systemów i Inżynierii Komputerowej) oraz FEUP (Wydział Inżynierii Uniwersytetu w Porto), szukając wspólnej płaszczyzny i miejsca wymiany wiedzy między środowiskami akademickimi i biznesowymi.

Certyfikat jakości ISO 9001: 2008

SISTRADE posiada certyfikat ISO 9001: 2008. Dążenie do zapewnienia najwyższej jakości produktów i usług dla klientów, doprowadziły firmę do wdrożenia tego standardu. Nasz priorytet to zwiększenie satysfakcji klientów, jak i pracę na drodze ciągłego i nieustannego rozwoju.

Wartości firmy

W firmie SISTRADE dostęp do najnowocześniejszych technologii informatycznych jest codziennością. Wiedza technologiczna oraz doświadczenie jest przekazywane wielokierunkowo, pomiędzy poszczególnymi działami firmy. Konsultanci zobligowani są do posiadania wiedzy z zakresu najnowocześniejszych technologii informatycznych i poligraficznych. Firma posiada liczne certyfikaty poświadczające znajomość swojej branży (Microsoft Gold Certificate). Rozwój SISTRADE napędzany jest poprzez wprowadzenie do życia firmy podstawowych wartości, takich jak: zdolność do innowacji, praca grupowa, ciągłe samodoskonalenie,

ROZWIĄZANIA

MIS|ERP SISTRADE®

- Kalkulacje
- Zarządzanie sprzedażą
- Zarządzanie finansami
- Zarządzanie zasobami ludzkimi
- Zarządzanie aktywami trwałymi
- Zarządzanie technologią
- Magazyn i zakupy
- Zarządzanie produkcją
- MES - SCADA i Sterowanie produkcją
- Zbieranie informacji z maszyn produkcyjnych
- Planowanie
- Mobile Picking
- E-biznes
- JDF
- Balanced Scorecard
- Utrzymanie ruchu
- Kontrola jakości
- Mobile Business
- Zarządzanie projektami
- Zarządzanie energią
- Business Intelligence
- Web2Print
- Ekoefektywność

nie, kreatywność, jakość, przejrzystość, elastyczność, profesjonalna etyka, skromność. Promujemy również w firmie wartości społeczne, z których solidarność ma szczególne znaczenie. Wartości kulturowe i czynniki, takie jak harmonia, poszanowanie środowiska i dążenie do doskonałości zawsze będą towarzyszyć rozwojowi firmy.

Misja

SISTRADE to partnerstwo z klientami mające jeden wspólny cel - stworzenie dobrych relacji. To wdrożenie systemu wspierającego podejmowanie decyzji, usprawniającego produkcję przy zachowaniu dobrych relacji z klientem i zaspokojeniu jego potrzeb biznesowych.

Partnerzy

Nieodłącznym aspektem firmy SISTRADE jest dbanie o dobre relacje z innymi dostawcami rozwiązań dla rynku poligraficznego. Wymiana wiedzy, doświadczeń, wspólne doskonalenie oferowanych produktów służą jednemu celowi. Służą podniesieniu zadowolenia klienta końcowego. ←

SEKTORY RYNKU

GDZIE MOŻNA ZNALEZĆ SISTRADE

PRZEMYSŁ OPAKOWANIOWY

- Druk offsetowy
- Druk gazetowy
- Druk etykietowy
- Druki zabezpieczone
- Druk opakowań twardych
- Druk opakowań giętkich
- Druk cyfrowy

BRANŻE POKREWNE

- Przemysł metalurgiczny
- Produkcja etykiet tekstylnych
- Przemysł włókienniczy
- Przemysł spożywczy
- Produkcja folii

PRODUCENCI OPAKOWAŃ GIĘTKICH

UŻYWAJĄCY SYSTEMU ERP SISTRADE®

Firma Sistrade posiada wiele instalacji systemu Sistrade w szerokiej wstędze fleksograficznej i rotograviurowej, którzy to są rozsiani po wszystkich zakątkach świata.

S

ISTRADE umacnia swoją pozycję jako globalny dostawca informatycznych systemów do zarządzania drukarniami opakowaniowymi. Z każdym rokiem przybywa coraz więcej oddziałów w różnych zakątkach świata, mających na celu wzrost sprzedaży systemów oraz zapewnienie opieki istniejącym klientom. Do chwili obecnej posiadamy dziesięć oddziałów. Ponad setka pomyślnych wdrożeń wykonane są w wielu krajach i prawie na każdym kontynencie. Fakt ten potwierdza wysokie umiejętności oraz kwalifikacje zespołu SISTRADE, której to rozwiązania wspomagają proces produkcyjny w szeroko-wstęgowych drukarniach na całym świecie.

Monteiro Ribas - Embalagens Flexíveis, S.A.

Monteiro Ribas - Embalagens Flexíveis, S.A. to portugalska firma z Porto. Nieustannie od 1950r jest liderem na lokalnym rynku w produkcji opakowań giętkich dla przemysłu farmaceutycznego, spożywczego oraz chemicznego. Technologia druku to fleksografia oraz wkłëdruk. W firmie zainstalowano wszystkie moduły systemu Sistrade. Począwszy od kalkulacji, zarządzania produkcją, planowania oraz gospodarki zakupowo-magazynowej. Na uwagę zasługuje moduł PLC Data Connect, dzięki któremu podłączono wszystkie maszyny

drukujące, rotograviurowe i fleksodrukowe, do systemu Sistrade. Dzięki implementacji systemu ERP Monteiro Ribas, ma dokładną informację o faktycznych kosztach produkcji. Tym samym firma precyzyjnie może definiować marżę dla swoich klientów. Dodatkowo pozwoliło to wyłonić zarządowi nieren-towne zlecenia.

www.mri.pt

AMBA CO. d.o.o.

AMBA co, fleksodrukowa drukarnia ze Słowenii z Ljubjany. Amba jest jedną z największych drukarni opakowań giętkich w krajach Bałkańskich. Zespół ponad 200 osób, nieustannie czuwa nad produkcją opakowań dla przemysłu spożywczego, tytoniowego oraz kosmetycznego. W firmie zainstalowano wszystkie moduły systemu Sistrade. Jak stwierdził Zarząd firmy AMBA – na świecie nie ma innego poza systemem Sistrade oprogramowaniem klasy ERP, oferującym tyle unikalnych narzędzi dla szerokiej wstęgi. Kontrola Jakości oraz rozbudowany moduł kalkulacyjny to moduły. Które urzekły AMBĘ podczas procesu decyzyjnego. Dodatkowo fakt, iż system jest oparty na technologii www., był wielkością dodaną dla działu handlowego. Dzięki temu handlowcy

→ Na uwagę zasługują również wdrożenia w takich firmach jak - Formato, Sogapal, Gráfica Calipolense, Eikon, Ondagrafe, Sobralense.

znajdujący się w terenie, mogli w kilka sekund wykonać przybliżoną kalkulację dla swego klienta.

www.amba-tc.si

Iberflex Papéis Transformados, Lda.

Finco Iberflex, który początki swojej działalności datuje na koniec lat dziewięćdziesiątych, jest czołową drukarnią fleksograficzną i rotograviurową w Portugalii, produkującą opakowania giętkie z papieru. Profil produkcji to produkcja torebek na cukier, mąkę i ryż. Dzięki ponad 12-letnim doświadczeniu w produkcji systemów MIS|ERP dla branży fleksodrukowej i wkłëdrukowej, wybór dostawcy systemu dla Finco Iberflex był niezwykle prosty. Wybór oczywiście padł na firmę SISTRADE.

www.finnco.pt

Alsecus Comércio e Indústria, SA GRUPO POLIVOUGA

Alsecus – Comércio e Indústria, SA. jest portugalską drukarnią należącą do grupy POLIVOUGA.

Wybór systemu Sistrade, firma uzasadnia tym, iż tylko w systemie firmy SISTRADE uwzględnione i doskonale sparametryzowane są procesy laminacji, drukowania, cięcia oraz klejenia laminatów wielowarstwowych oraz owijek termokurczliwych. Firma zainstalowała m.in. moduły kalkulacyjne, produkcyjne, magazynowe oraz kontroli jakości na etapie produkcji oraz wyrobów gotowych.



35-letnim doświadczeniem w produkcji opakowań dla branży farmaceutycznej, kosmetycznej, rolniczej oraz spożywczej. Proempaquas postawił sobie za cel pełną automatyzację procesów we wszystkich działach drukarni. Główny nacisk położono na jakość i elastyczność modułu raportowania. Narzędzia Business Intelligence pozwoliły na porównywanie skalkulowanych kosztów produkcji z kosztami faktycznymi otrzymanymi po produkcji. Kalkulacja przestojów oraz awarii, poznanie kosztów produkcji w czasie jeszcze jej trwania, podniesienie wydajności dzięki lokalizacji i wyeliminowaniu wąskich gardeł,

Prepack Thailand Co., Ltd.

PREPACK THAILAND CO., LTD jest jednym z największych azjatyckich koncernów opakowaniowych. Jej początki datuje się na rok 1977. W dniu dzisiejszym drukarnia zatrudniająca ponad półtora tysiąca pracowników specjalizujących się w produkcji folii wielowarstwowej oraz jej późniejszego zadruku. PREPACK posiada kilka linii do ekstruzji metodą rozdmuchu. Oczywiście wszystkie ekstrudery zostały bezpośrednio podpięte do systemu Sistrade. Warto wspomnieć, iż na szczególną uwagę firmy PREPACK zasłużyły moduły do kalkulacji i zarządzania procesem ekstruzji. Nie mniej jednak firma SISTRADE zainstalowała wszystkie moduły przeznaczone dla producentów opakowań giętkich – m.in. moduły zarządzania produkcją, kalkulacje, magazyn i zakupy, CRM itp.

www.prepack.co.th

Proempaquas Lda.

Proempaquas Ltda jest definitywnie największym producentem opakowań giętkich i etykiet w Kolumbii. Drukarnia położona w Bogocie szczyti się ponad

to tylko kilka benefitów, które otrzymał Proempaquas dzięki implementacji systemu Sistrade. Największe wrażenie zrobiła jednak możliwość połączenia modułu etykietowego z modułem do opakowań giętkich. Dzięki temu firma Proempaquas może cieszyć się dedykowanymi rozwiązaniami dla producentów etykiet oraz korzystać ze wszystkich dobrodziejstw wersji przeznaczonej dla producentów opakowań giętkich.

www.proempaquas.com

Rot o pac del Golfo S.A. de C.V.

Rot o pac del Golfo S.A. de C.v. a jest meksykańskim producentem opakowań giętkich, specjalizującym się również w produkcji foliowych toreb reklamowych. Przyczyną wyboru systemu Sistrade było ogromne doświadczenie konsultantów firmy SISTRADE, zdobyte podczas instalacji na całym świecie. Polityka jednej licencji na firmę. Liczne aktualizacje systemu, które to powodują, iż klient ma najbardziej aktualne narzędzia zaprojektowane dla branży fleksograficznej, wkłëdrukowej i producentów folii.

SISTRADÉ®

MIS|ERP 100% WEB BASED



ZARZĄDZANIE MAGAZYNEM I ZAKUPAMI



ZAKUPY

- Zarządzanie dostawcami
- Cenniki według materiałów i dostawców
- Tworzenie wewnętrznych zapotrzebowani na materiały
- Zatwierdzanie zakupów
- Przygotowanie zamówienia zakupu, planu dostaw i dystrybucji
- Rejestracja faktury dostawcy w księgowości
- Zarządzanie podwykonawstwem

ZARZĄDZANIE MAGAZYNEM

- Przyjęcie na magazyn
- Tworzenie magazynów dla klienta
- Przypisanie materiału na zlecenie produkcyjne
- Zarządzanie magazynem konsygnacyjnym
- Stała inwentaryzacja w czasie rzeczywistym
- Magazyn oparty na kodach paskowych
- Kompletna identyfikacja wg materiału

ADMINISTRACJA I FINANSE



KSIEGOWOŚĆ

- Podłączenie się do istniejącego modułu księgowego u klienta
- Rachunkowość ogólna i analityczna
- Międzynarodowe standardy rachunkowości

ZASOBY LUDZKIE

- Rejestr pracowników
- Wypłata wynagrodzeń
- Ocena wydajności

ZASOBY FINANSOWE

- Zarządzanie bankami i kontrola weksli
- Rachunki bieżące klientów/dostawców
- Zarządzanie płatnościami i wpływami

AKTYWA TRWAŁE

- Indywidualny zapis aktywów
- Przeszacowania, likwidacje, alokacje
- Raporty prawne

ZARZĄDZANIE SPRZEDAŻĄ I KALKULACJA

KALKULACJA

- Zapytanie ofertowe
- Szczegóły zlecenia
- Szczegółowe obliczenie kosztów
- Zarządzanie marżami
- Symulacja innych nakładów
- Programowanie przepływu pracy
- Wysłanie oferty dla klienta pocztą elektroniczną

ZAMÓWIENIA KLIENTÓW

- Ogólne dane o klientach
- Potwierdzenie kalkulacji
- Definicja planu dostaw do różnych miejsc w różny czas
- Przepływ pracy zatwierdzenia
- Automatyczne generowanie zlecenia produkcyjnego
- Potwierdzenie zamówienia dla klienta

SPEDYCJA

- Opracowanie planu spedycji
- Automatyczne wydawanie dowodów dostawy na podstawie planu spedycji
- Stworzenie wykazu opakowań
- Wydanie etykiet identyfikacyjnych
- Automatyczne generowanie ruchów w magazynie

FAKTUROWANIE

- Przygotowanie faktury, noty kredytowej, noty debetowej, faktura proforma
- Lista dowodów dostawy oczekujących na fakturowanie
- Certyfikowane oprogramowanie
- Elektroniczne fakturowanie
- Fakturowanie w partii

CRM

- Prognozy sprzedaży
- Planowanie działalności zespołu sprzedaży
- Zapis komunikacji, wizyty, możliwości handlowe
- Usługi posprzedażowe
- Tablica wskaźników z informacją o wynikach

PRODUKCJA

ZARZĄDZANIE ZLECENIAMI PRODUKCYJNYMI

- Organizacja łańcuchów technologicznych
- Planowanie i kontrola różnych etapów produkcji
- Monitorowanie zamówień w produkcji, planowanie dostawy i wydania materiałów w magazynie
- Rozliczenie kosztów produkcji
- Analiza wydajności linii produkcyjnej, oddziału, maszyny i pracownika
- Zmniejszenie kosztów produkcji
- Utrzymanie informacji

PLANOWANIE I MRP

- Planowanie na wykresie Gantta zleceń produkcyjnych
- Sekwencjonowanie operacji poprzez funkcję przeciągnij i upuść lub w formie tabelarycznej
- Wspomagane planowanie pracowników
- Plan matrycowy operacji wg pracowników
- Indeksowanie początków i końców produkcji w czasie rzeczywistym
- Analiza obciążenia i dostępności środków/maszyn
- MRP – Material Requirement Planning

SCADA

- Nadzór globalny lub lokalny, jednocześnie w wielu halach produkcyjnych
- Informacje o aktualnym stanie pracy urządzenia
- Identyfikacja pracowników, którzy pracują na danej maszynie
- Ilości wyprodukowane i odrzucone
- Wydarzenia i wypadki na maszynie i na danym zleceniu produkcyjnym
- Wyświetlanie prędkości maszyny w czasie rzeczywistym
- Zapis zatrzymań automatycznych i ich przyczyny



POBÓR DANYCH I OBLICZENIE KOSZTÓW

- Pobór danych poprzez ekrany dotykowe
- Pobór danych za pomocą sterownika PLC
- Kontrola jakości procesu
- Możliwość śledzenia materiałów zużytych po kodach kreskowych na produktach
- OEE – Całkowita efektywność maszyn i urządzeń
- Analiza przychodów, produktywności

UTRZYMANIE RUCHU

- Przeglądy okresowe i naprawy
- Zarządzanie kosztami konserwacji
- Planowanie konserwacji
- Zarządzanie częściami zapasowymi

KONTROLA JAKOŚCI

- Badanie jakości materiałów/produktów
- Arkusze danych technicznych kontroli
- Koszty i zarządzanie odpadami

MOBILE PICKING

- Współpraca z PDA
- Tworzenie dokumentów przyjęć na magazyn i wydań z magazynu
- Inwentaryzacja i zarządzanie materiałami

URZĄDZENIA PRZEŃOSNE

- Współpraca z PDA i smartfonami
- CRM „w kieszeni”

E-BIZNES / WEBPORTAL

- Portal klienta drukarni (status zleceń, zamówienia, płatności itp.)
- Portal dostawcy materiałów dla drukarni
- Informacja online

JDF/CIP4

- Integracja z prepress
- Integracja przez JMF z maszynami drukarskimi
- Dwustronna komunikacja

BSC – BALANCED SCORECARD

- Zintegrowane zarządzanie firmą
- Zarządzanie z perspektywy klienta, finansowej, procesów, innowacji i wzrostu

ZARZĄDZANIE ENERGIĄ

- Monitorowanie zużycia energii
- Przerwa w zasilaniu
- Rzeczywista kontrola kosztów

→ OPAKWOANIA GIĘTKIE

System MIS | ERP do Zarządzania Drukarnią Szeroko-Wstęgową

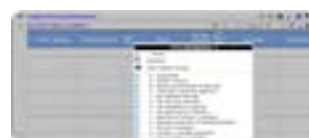
→ *Sistrade® jest zintegrowanym systemem klasy MIS | ERP od początku swego istnienia zaprojektowanym specjalnie dla producentów opakowań giętkich – szerokiej wstęgi fleksograficznej, rotograviurowej oraz producentów folii. Początki systemu datuje się na rok 2000.*

→ Prawie trzynastoletnie doświadczenie w segmencie opakowań giętkich wzbogaciło system w narzędzia i funkcjonalności, które to nie istnieją w żadnym innym systemie konkurencji. Śmiało można powiedzieć, iż firma SISTRADE jest nie tylko pionierem ale również liderem technologicznych rozwiązań dla tego segmentu poligrafii.

Sistrade posiada moduły dedykowane dla wszystkich działów drukarni opakowaniowej.

Graphical process – zarządzanie przygotowalnią

→ Graphical process jest narzędziem, które to zostało stworzone na potrzeby drukarni szeroko-wstęgowej. Jej nadrzędnym celem jest zarządzanie wszystkimi procesami graficznymi od kreacji aż do produkcji form drukowych. Pozwala na kontrolę i podgląd w czasie rzeczywistym na jakim etapie znajduje się praca dla danych klientów.



MIS | ERP Sistrade® system features

→ MIS | ERP SISTRADE

Kalkulacje

Zarządzanie działem

handlowym

Zarządzanie finansami

Kadry i płace

Fixed Asset Management

Gospodarka

magazynowo-zakupowa

Zarządzanie produkcją

MES & SCADA

Kontrola poboru energii

elektrycznej

Planowanie

Mobile Picking

Ebusiness

JDF

Zrównoważona karta

wyników

Zarządzanie działem

utrzymania ruchu

Kontrola jakości

Mobile Business

Zarządzanie energią

Business Intelligence

Web2Print

Ekoefektywność

Kalkulacje

→ Kalkulacje dają informacje użytkownikowi o estymowanym koszcie wykonania danego zlecenia produkcyjnego. Jedną z zalet systemu klasy ERP, jest integralność wszystkich danych. Użytkownik wykonując kalkulację może w szybki sposób pobrać informację z innych modułów, dlatego też podczas wykonywania kalkulacji widzimy np. stan płatności klienta. Z modułu CRM można pobrać dane kontaktowe o danym kliencie. W dalszym etapie określone są kalkulowane parametry. Kalkulację można wykonać na podstawie wcześniej zdefiniowanej karty

technologicznej, bądź pominąć ten etap. Kalkulowany nakład może być określony w kilogramach, metrach bieżących oraz liczbie użytków. Kalkulacja pokazuje nam koszt i ilość niezbędnych materiałów (podłoże, farby, klej do laminacji) oraz koszt i czas trwania wszystkich procesów (laminowanie, drukowanie, cięcie itp.). Uwzględnia również odpad powstający na wszystkich etapach produkcji. Finalnie system może zasymulować różne wielkości nakładu i pokazać ich koszt wykonania.



Czym jest karta technologiczna?

→ Karta technologiczna jest definicją i opisem ciągu technologicznego. Zawiera dokładną informację o wszystkich procesach technologicznych poczynając od przygotowania form drukowych, poprzez drukowanie, konfekcjonowanie, kontrolę jakości skończywszy na ekspedycji. Każdy proces jest dokładnie opisany i sparytetyzowany pod daną drukarnię. Technolog dokładnie definiuje materiały, które będą używane podczas produkcji. System podpowiada dostępność podłoży, folii, farb na magazynie. Definiowane są również materiały pomocnicze do danego procesu technologicznego – anilox, cylindry, wałki klejowe. W momencie wyboru produktu końcowego (np. laminat czterowarstwowy – quadriplex) system podpowiada, jak powinien wyglądać ciąg technologiczny oraz które materiały winny być użyte.

Jak ustalamy parametry procesu drukowania?

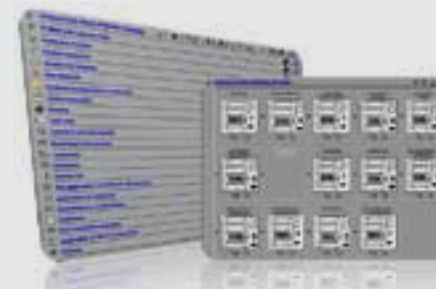
→ W pierwszej kolejności wybieramy technologię druku. System podpowiada, które maszyny są w stanie wykonać dane zlecenie technologiczne. Na danej maszynie wybieramy kolejność kolorów podczas procesu drukowania. System posiada narzędzie do zarządzania mieszalnią farb i recepturowaniem. W kolejnym etapie definiujemy cylindry oraz anilox potrzebne do procesu drukowania. Anilox może mieć przypisany kod kreskowy, dzięki temu system monitoruje stan jego zużycia i przypomina o okresowym czyszczeniu kałamarzyków. W dalszej kolejności wybieramy piankę bądź taśmę montażową.



Produkcja opakowań giętkich

→ Proces produkcji opakowań giętkich jest procesem bardzo specyficznym i różnym od pozostałej produkcji poligraficznej.

Dlatego też do zarządzania szeroko-wstęgową drukarnią fleksorukową bądź rotograviurową nie można używać narzędzi stworzonych pod potrzeby producentów pudełek, etykiet czy też akcydensu offsetowego. Dlatego też SISTRADE stworzyło oddzielną, specjalnie zaprojektowaną wersję pod tą gałąź przemysłu. Zastosowane narzędzia rozwiązują większość problemów, z którymi to borykają się producenci opakowań giętkich. Fakt wielu instalacji w różnych zakątkach świata, potwierdza fakt, iż problemy branży szeroko-wstęgowej są podobne na każdym kontynencie.



→ OPAKWOANIA GIĘTKIE

Kalkulacja kosztów wytworzenia

→ Prawidłowo wykonana kalkulacja przed-produkcyjna powinna być zbieżna z raportem po produkcyjnym. Skalkulowany koszt winien być bardzo podobny do faktycznego kosztu otrzymanego po produkcji. Dzięki temu użytkownik jest pewien iż faktycznie otrzyma założoną marżę na produkcji. Aby ta sytuacja miała miejsce, moduł kalkulacyjny powinien być niezwykle



dokładny, precyzyjnie opisywać wszystkie etapy produkcyjne oraz być stworzony pod potrzeby branży opakowaniowej. Powinien znać ograniczenia technologii fleksodrukowej bądź rotograviurowej oraz zapobiegać przed popełnieniem błędów podczas wykonywania kalkulacji.



Zarządzanie przygotowalnią fleksograficzną

→ Procesy zachodzące na etapie przygotowania fleksodrukowej wpływają w olbrzymi sposób na jakość produktu finalnego, opakowania giętkiego czy też etykiety samoprzylepnej. Dlatego też, zintegrowany informatyczny system klasy MIS|ERP musi doskonale zarządzać przygotowalnią fleksograficzną.

Firma SISTRADE stworzyła unikalne narzędzie do zarządzania procesem przygotowania fleksograficznych form drukowych. Powyższy moduł stanowi integralną część systemu MIS|ERP Sistrade. Został on również zintegrowany z workflow firmy ESKO.

Moduł pozwala między innymi na kontrolę bieżących zapasów płyt fotopolimerowych, prognozowaniu ich zużycia w czasie, prowadzeniu idealnej gospodarki magazynowej w przygotowalni fleksodrukowej. System automatycznie generuje zapotrzebowanie na nowe płyty na podstawie historii oraz bieżących zleceń produkcyjnych. System analizuje zlecenie produkcyjne i wyodrębnia formy drukowe wznawiane oraz wyprodukowane na potrzeby tego zlecenia. Informacje o

formach wznawianych są przekazywane do odpowiednich osób w przygotowalni. Informacja uwzględnia rodzaj formy, wymiar, oraz jej położenie w magazynie form drukowych. Automatycznie zostaje tworzone zlecenie na wykonanie nowych form drukowych. Zlecenie zawiera wszystkie parametry technologiczne i reprodukcyjne (urządzenia do produkcji, parametry obróbki, wymiary form itp.)

W formie graficznej przedstawione jest rozmieszczenie użytków na płycie fotopolimerowej w procesie laserowego naświetlania. Dzięki integracji z systemem ESKO, informacje te są wysyłane do oprogramowania zarządzającego naświetlarką ESKO CDI oraz stołu tnącego KONGSBERG. Użytki mogą być automatycznie grupowane według różnych kryteriów (klient, wymiar, prognozowany czas druku). Dostęp do powyższego modułu jak i do wszystkich innych w systemie Sistrade odbywa się za pomocą przeglądarki internetowej.

Nowoczesna przygotowalnia

→ Dzięki modułowi SCADA i SFC, mogą być zbierane informacje z naświetlarki ctp oraz urządzeń do produkcji fotopolimerowych form drukowych. Zbierane są informacje o czasach produkcji, wydajnościach, zleceniach. Dzięki komputerowi oraz czytnikowi kodów kreskowych, każda wykonana operacja trafia do systemu Sistrade. Ze względu na długi czas wykonywania form drukowych w technologii fleksograficznej, ważne jest doskonałe planowanie ich produkcji. System Sistrade posiada też moduł zarządzający przebiegiem informacji pomiędzy przygotowalnią a działem handlowym. Dział handlowy otwierając odpowiednie zlecenie posiada informację, na jakim etapie znajduje się w danej chwili zlecenie.



Zalety systemu?

→ Technolog ma możliwość wykonania kalkulacji na dany produkt w kilku lub kilkunastu nakładach. Może zaobserwować jak rozkładają się koszty kiedy to zwiększymy ilość kilogramów czy metrów bieżących produkcji. Przed automatycznym stworzeniem oferty, może zdefiniować inną marżę dla każdego nakładu.

→ Narzędzie do zarządzania przygotowalnią pozwala na wykonanie tylko niezbędnej ilości form drukowych, do zaakceptowanych już zleceń produkcyjnych. Proponuje najekonomiczniejsze rozmieszczenie użytków podczas procesu naświetlania. Ogranicza tym samym ilość zużywanych płyt fotopolimerowych o ok 10-15%.

→ Precyzyjne zarządzanie centrami kosztów, a później marżami, prowizjami, amortyzacjami sprzętu daje dokładny pogląd na ponoszone koszty.

→ Unikalne narzędzia do zarządzania procesem produkcji toreb oraz worków foliowych. System optymalnie zarządza ciągiem technologicznym.

→ Wspomaganie procesów decyzyjnych dzięki rozwiązaniom Business Intelligence. Użytkownik ma możliwość wygenerowania wielu raportów pomagających podjąć kluczowe decyzje dla procesów produkcyjnych.

→ MRP – planowanie zakupów. Na podstawie zaakceptowanych zleceń produkcyjnych. System analizuje stany magazynowe oraz tworzy zestawienie wszystkich surowców niezbędnych do wykonania zleceń w najbliższym czasie. Zostaje stworzona lista surowców do zakupu. Następnie system na jej podstawie tworzy zamówienia surowców do poszczególnych dostawców. Każdy surowiec dostaje przypisany unikalny kod kreskowy.

→ Ograniczenie ilości a tym samym wartości magazynu surowców i półproduktów.

→ W przypadku kiedy znamy cenę za jaką konkurencja sprzedaje dany wyrób. System podpowie jaką jesteśmy w stanie wypracować marżę w naszej drukarni, produkując to opakowanie giętkie.



MIS|ERP Sistrade Nowości w Aktualizacjach z 2012

DRUKARNIE SZEROKO-WSTĘGOWE

Na największą uwagę zasługuje funkcja zmiany w czasie rzeczywistym rodzaju ciągu technologicznego. W

poprzedniej wersji, kalkulację opakowania giętkiego, można było wykonać dla typu produkcji w którym etapy produkcyjne występują w następującej kolejności – Drukowanie, Laminowanie 1, Laminowanie 2 itp. W chwili obecnej możemy wykonać kalkulację ciągów technologicznych w pięciu różnych konfiguracjach. Założymy, iż naszym wyrobem gotowym jest laminat czterowarstwowy (quadriplex). Możemy go wykonać na kilka sposobów. Pierwszym może być wykonanie laminatu trójwarstwowego (triplex), proces drukowania oraz finalna laminacja. Kolejny sposób - najpierw wykonujemy laminat dwuwarstwowy (duplex A), potem następuje proces druku i finalnie laminacja z kolejnym laminatem dwuwarstwowym (duplex B). Możemy sprawdzić, który z ciągów technologicznych jest dla nas najekonomicznym rozwiązaniem.

PRODUCENCI FOLII

Najnowsza aktualizacja nie pominęła również producentów folii, rozbudowane zostały karty technologiczne o parametry procesu ekstruzji takie jak, rodzaj ekstruzji, prędkość maszyny, definicja miejsc elektrostatycznie ładowanych (koro-



truzji.

DRUKARNIE WĄSKO-WSTĘGOWE

Najnowsza wersja w pełni wspiera GS1, międzynarodowy standard w obszarze zarządzania łańcuchem dostaw oraz zarządzania popytem. GS1 to system globalnych standardów identyfikacyjnych i komunikacyjnych tworzących rozwiązania wspierające efektywne zarządzanie w łańcuchu dostaw. Standardy GS1 umożliwiają swobodny i bezpieczny przepływ produktów, usług i informacji, umożliwiają skuteczną wymianę towarów i danych między firmami. System standardów GS1 obejmuje identyfikatory GS1, kody kreskowe GS1, znaczniki radiowe GS1, EDI, dokumenty elektroniczne, katalogi elektroniczne, EPCIS. Nowa funkcjonalność pozwala na konfigurację pięciu typów etykiet samoprzylepnych - etykieta naklejana do wnętrza roli; etykieta na zewnątrz roli; na pudełko zbiorcze; identyfikująca całość dostawy.



➔ **PLANOWANIE I
ZARZĄDZANIE PRODUKCJĄ**

**ZARZĄDZANIE
PRODUKCJĄ
PLANOWANIE**

ZARZĄDZANIE PRODUKCJĄ WYMAGA CZĘSTO PODEJMOWANIA DECYZJI W NIEWIARYGODNIE KRÓTKIM CZASIE. ABY TO BYŁO MOŻLIWE SYSTEM MIS|ERP MUSI DOSTARCZYĆ INFORMACJE Z FAKTYCZNEGO STANU PRODUKCJI W CZASIE RZECZYWISTYM. WIELOKROTNI TE INFORMACJE MUSZĄ SPŁYWAĆ Z ODLEGŁE POŁOŻONEJ HALI MASZYN.

Dzięki temu, iż maszyny produkcyjne są podłączone do systemu MIS|ERP, planowanie odbywa się na bazie realnego stanu produkcji. Dane zebrane z maszyn drukujących przedstawiają stan produkcji w chwili obecnej i na bieżąco są aktualizowane.

Planowanie produkcji odbywa się przy użyciu wykresy Gantta. Planista, który ma za zadanie dokonać planu produkcji na najbliższy okres wspomaga się narzędziem do automatycznego planowania, a później dokonuje ewentualnie manualnych korekt. Automatyczne planowanie bazuje na zestawie stworzonych kryteriów. Przykładowym kryterium jest termin dostarczenia produktu do klienta. System tworząc plan produkcji układa kolejność operacji tak aby zmieścić się w wymaganym czasie. Kolejnym kryterium może być rodzaj wykończenia. Na harmonogramie prace korzystające z tego same-

go wykończenia będą ułożone jedna za drugą. Przy dokonywaniu planowania jednocześnie można korzystać z kilku kryteriów.

Po dokonaniu automatycznego planowania, planista może ręcznie dokonać ewentualnych poprawek. Ma możliwość zmiany czasu trwania danej operacji, zmiany maszyny produkcyjnej, podziału operacji na dwie podobne maszyny produkcyjne, ustaleniu czas przerw pomiędzy poszczególnymi operacjami bądź ustaleniu rozpoczęcia kolejnej operacji podczas gdy poprzednia jeszcze trwa. Możliwe jest zamrożenie danej operacji w danym czasie. Przykładowo spodziewamy się przyjazdu klienta na testy akceptacyjne, w związku z tym obowiązkowo w tym czasie musi odbywać się proces drukowania pracy klienta.

Jeśli system przewiduje, iż mamy opóźnienie w produkcji i nie zdążymy wykonać zlecenia na czas, wówczas dane zlecenie zostaje podświetlone

na czerwono i dział produkcji otrzymuje stosowny alert. Moduł planowania współpracuje z modułem utrzymania ruchu. Wszystkie zaplanowane przerwy konserwacyjne oraz działania naprawcze natychmiast pojawiają się na planie produkcji.

Zarówno plan produkcyjny jak i wszystkie raporty w systemie Sistrade mogą być eksportowane do formatu PDF, Microsoft Reporting Service oraz Microsoft Excel. Harmonogram produkcji może być przedstawiony w formie tabelarycznej. Wykres Gantta można dowolnie spersonalizować. Każdemu zdarzeniu można przypisać dowolny kolor.

**Zarządzanie
zleceniami
produkcyjnymi**

W Sistrade użytkownik ma możliwość stworzenia nowego zlecenia manualnie bądź po przeprowadzeniu analizy MRP, kiedy to została potwierdzona dostępność wszystkich niezbędnych materiałów do procesu produkcji. Zlecenie produkcyjne otrzymuje swój unikalny kod paskowy. Dodatkowo istnieje możliwość grupowania kilku zleceń produkcyjnych w jedno zbiorcze. Po stworzeniu zlecenia produkcyjnego, kolejnym etapem jest proces planowania.

System daje możliwość stworzenia planu produkcyjnego na požądany przez nas okres. Po dokonaniu planowania, plan produkcyjny jest widoczny na poszczególnych stanowiskach operatorskich. Każdy operator przy swojej maszynie ma informacje o kolejności wykonywanych prac, o przewidzianym czasie wykonywania każdej operacji, porównania faktycznego czasu produkcji ze skalkulowanym. Otrzymuje również informacje o wszystkich niezbędnych surowcach. Kartę technologiczną może dostać w postaci papierowej bądź elektronicznej, bezpośrednio na swoim panelu.

Istnieje możliwość wygenerowania szeregu raportów obrazujących historię oraz bieżący stan produkcji. Pokazujących wydajności operatorów, maszyn, grup maszyn itp.

Użytkownik może dokonać analizy porównawczej pomiędzy kalkulacją przed procesem produkcyjnym a faktycznym kosztem wytworzenia wyroby gotowego.



➔ Użytkownik ma możliwość grupowania kilku zleceń produkcyjnych. Ma to przede wszystkim służyć ograniczeniu ilości odpadu w poszczególnych procesach produkcyjnych.

Jakie są koszty?

» Faktyczny koszt produkcji

Funkcjonalność pozwala na dokładne zdefiniowanie wszystkich kosztów po procesie produkcji. Dzięki podłączeniu systemu do maszyn produkcyjnych znamy czas produkcji. Operator wczytał kody paskowe surowców przed procesem produkcji i poinformował system o ilości pozostałego materiału po całym procesie. Operator bądź maszyna dała informację o przestojach, przerwach i odpadach podczas procesu produkcyjnego. Wszystkie koszty zakupu materiału, zużytej energii oraz innych mediów również widnieją w systemie. Mamy również informację o tym kto pracował i ile czasu nad poszczególnym etapem produkcyjnym. Informacje te są źródłem precyzyjnej definicji dokładnego kosztu wytworzenia wyrobu gotowego.

» Raporty poprodukcyjne!

Możliwość wygenerowania wielu raportów po procesie produkcyjnym jest podstawą do wyciągnięcia wielu wniosków jak zwiększyć wydajność procesu produkcji opakowania giętkiego. Przykładowe raporty pozwalają na:

- Podgląd wszystkich zleceń podczas produkcji;
- Analizę czasu produkcji na każdym etapie;
- Analizę wydajności;
- Analizę i poznanie kosztów awarii i przestojów;
- Analizę i koszt odpadu oraz narzędzi;
- Analizę produktywności wszystkich maszyn;
- Analizę produktywności pracowników;
- Poznanie dotychczasowego kosztu produkcji w czasie jej trwania.

Wszystkie raporty można wyświetlić wewnątrz systemu (w przeglądarce internetowej) oraz eksportować do Excela, PDFa oraz Worda. Dzięki temu, iż system jest oparty na Microsoft Reporting Service istnieje możliwość wygenerowania własnych raportów, które nie znajdują się standardowo w systemie.

» Workflow

Pomiędzy poszczególnymi etapami przepływu informacji, można definiować punkty kontrolne i akceptacyjne. ➔

➔ CZYM JEST SISTRADE?

SISTRADE MIS|ERP SOFTWARE

➔ System klasy MIS|ERP dla producentów opakowań giętkich

Sistarde jest zintegrowanym systemem informatycznym klasy MIS|ERP przeznaczonym wyłącznie dla producentów opakowań giętkich. System jest oparty na technologii www. Oznacza to, iż dostęp do poszczególnych modułów odbywa się z poziomu przeglądarki internetowej.

System instalowany jest na serwerze wewnątrz drukarni. Wszyscy użytkownicy mają dostęp do przypisanych funkcjonalności za pomocą przeglądarki internetowej. Sistarde oparty jest na bazie danych Microsoft SQL Server oraz Microsoft SQL Server Reporting Services (MS-SRS).

Podczas implementacji system w drukarni następuje jego dokładna parametryzacja. Konfigurowany jest pod potrzeby danego przedsiębiorstwa produkującego opakowania giętkie bądź produkującego wyłącznie folię.

Jego nadrzędną rolą jest poprawienie wydajności, znaczną redukcję kosztów wytworzenia oraz ułatwienie przepływu informacji w drukarni.



SCADA I STEROWANIE PRODUKCJĄ (SFC)

➔ SISTRADE jest jednym z ogólnosiłowych wiodących dostawców systemów pobierania wszelkiego rodzaju danych z maszyn produkcyjnych, kontroli i nadzoru produkcji w trybie on-on-line. Tego rodzaju rozwiązania noszą nazwę Sistrade® SCADA i Sterowanie produkcją (SFC), bądź MES. Systemy SCADA (angielska etymologia: Supervisory Control and Data Acquisition) to są systemy do monitorowania i nadzorowania urządzeń uczestniczących w łańcuchu technologicznym danego przedsiębiorstwa. Pobór danych odbywa się dzięki sterownikom wejścia/wyjścia oraz specjalnym zaprogramowaniu PLC (Programmable Logic Controller). Sistrade® od momentu przedstawienia pierwszej wersji Sistrade® w 2000 roku, całkowicie był systemem bazującym na technologii www.



Połączenie doświadczenia w MES oraz w technologii WWW, sprawiło iż posiadamy unikalne rozwiązania do jednoczesnego zarządzania w wielu halach produkcyjnych. Informacje pobrane dzięki MES mogą być dostępne w dowolnym miejscu. Niezależnie czy jesteśmy na hali produkcyjnej, podróży służbowej, oddziale firmy na drugim końcu świata, wystarczy, iż posiadamy komputer, laptop czy smartfon mamy dostęp do wszystkich funkcji systemu.

Więcej informacji o SCADA & SHOP FLOOR CONTROL: <http://www.sistrade.com/pl/rozwiązania/mis-erp-sistrade-scada-sfc.htm>.

SPÉCYFIKA BRANŻY OPAKOWANIOWEJ

Sektor produkcji folii oraz opakowań giętkich jest bardzo specyficzną i unikalną branżą. Definitywnie znacząco różni się od innych technologii poligraficznych. Dlatego też proces zarządzania drukarnią szeroko-wstęgową jest inny od procesu zarządzania drukarnią akcydensową, etykietową czy też gazetową. Branża opakowań giętkich ma ściśle określone wymagania co do systemów klasy ERP. Wymagania te udało nam się poznać i podczas ponad trzynastoletniej pracy stworzyliśmy system ERP, który to się spotkał z pozytywnym przyjęciem w Europie, Azji, Afryce i Ameryce. Dlatego też stworzyliśmy oddzielną, specjalnie skrojoną wersję systemu dedykowaną dla tej branży. Śmiało możemy powiedzieć, iż w chwili obecnej jesteśmy jedyni, którzy posiadają system MIS|ERP dla tej gałęzi przemysłu.

Wiele wyzwań jest jeszcze przed firmą SISTRADE, co potwierdzają to

coraz nowsze instalacje w małych przedsiębiorstwach jak i wielkich międzynarodowych koncernach. Wiele narzędzi nieustannie powstaje, które to tworzy nieustannie kilkudziesięcioosobowy zespół programistów i wdrożeniowców. Ciągłe aktualizacje pozwalają, iż nasi klienci na bieżąco są ze wszystkimi rozwiązaniami dedykowanymi dla sektora opakowań giętkich. Polityką firmy SISTRADE jest częste tworzenie nowych funkcjonalności i innowacyjnych narzędzi. Dzięki temu klienci dostają aktualizację z przeciętną częstotliwością ok trzech, czterech rocznie. Aktualizacje to nie tylko poprawki oprogramowania ale przede wszystkim nowe funkcjonalności. Decydując się na nasze rozwiązanie masz gwarancję, iż SISTRADE rozumie branżę opakowań, jest w niej ekspertem oraz przez długie lata będziesz miał najnowocześniejsze narzędzia zarządzające drukarnią opakowań giętkich oraz wspomagające proces jej zarządzania. ➔



O FIRMIE SISTRADE

➔ SISTRADE - Software Consulting, S.A. rodzimi pochodzi z Porto w Portugalii, gdzie znajduje się Centrala. Do chwili obecnej posiadamy również w pełni funkcjonujące oddziały w Lizbonie, Madrycie, Warszawie, Paryżu, Frankfurt, Mediolanie, Dubaju, Stambule, Dubaju oraz Lublianie. Firma jest ogólnosiłowym liderem w produkcji zintegrowanych systemów klasy MIS|ERP dla producentów folii oraz drukarni fleksodrukowych i opakowaniowych. Firma jest certyfikowana przez IAPMEI jako SME Leader, posiada ISO 9001 oraz standard NP 4457. Instalacje w branży opakowań giętkich znajdują się na całym świecie.

**TARGI
2014**

W 2014 uczestniczyliśmy w poniższych targach:

HIGH SECURITY PRINTING

17 - 19 lutego 2014
Mediolan, Włochy

**ID WORLD ABU DHABI
2014 SUMMIT**

24 - 25 lutego 2014
Abu Dhabi

IPEX

24 - 29 marca 2014
Londyn, Wielka Brytania

IPACK CASPIAN

22 - 24 maja 2014
Baku, Azerbejdżan

FEST. A CROPACK

29 - 31 maja 2014
Chorwacja

ROSUPACK

17 - 20 czerwca 2014
Moskwa, Rosja

EURASIA PACKAGING

18 - 21 września 2014
Stambuł, Turcja

GRAPH EXPO 2014

28 Setembro - 01 Outubro 2014
Chicago, IL, USA

GRAFIMA

15 - 18 October 2014
Belgrade, Serbia

ASPACK

23 - 26 October 2014
Seville, Spain

PLASTIMAGEN

18 - 21 November 2014
Mexico City

GDZIE JESTEŚMY:

→ SISTRADÉ PORTO

Rua Manuel Pinto de Azevedo, 64B
4100-320 Porto, Portugal
T.: +351 226 153 600 F.: +351 226 153 699
 Call to Sistrade
porto@sistrade.com

→ SISTRADÉ LIZBONA

Av António Augusto de Aguiar nº148, 4ºC
1050-021 Lizbona, Portugal
T.: +351 213 805 082
lisboa@sistrade.com

→ SISTRADÉ MADRYT

Ribera del Loira, 46 - Bloque 2, Planta 0
28042 Madryt, Spain
T.: +34 91 503 0083
madrid@sistrade.com

→ SISTRADÉ FRANKFURT

Platz der Einheit 1
60327 Frankfurt am Main, Allemagne
T.: +49 (0)69 97503 419
frankfurt@sistrade.com

→ SISTRADÉ WARSZAWA

Al. Niepodległości 69, 7th floor
02-626, Warszawa, Polska
T.: +48 606 744 996
warsaw@sistrade.com

→ SISTRADÉ LJUBLJANA

Rozna dolina, Cesta II/29
1000 Ljubljana, Slovenia
T.: +386 40 646 753
ljubljana@sistrade.com

→ SISTRADÉ ABU DHABI

Al Hilal Bank Building - Falah Street,
PO Box 129 354, Abu Dhabi, UAE
T. + 971 (0) 249 30297
abudhabi@sistrade.com

→ SISTRADÉ MEKSYK

Av. Insurgentes Sur #1898, piso 12
Colonia Florida C.P. 01020
Distrito Federal, Mexico
T. + 52 (55) 9171 1156
mexicocity@sistrade.com

→ SISTRADÉ STAMBUŁ

Buyukdere Caddesi, Levent No:193 Binasi
K:2, 34394, Stambuł, Turkey
T.: +90 212 371 47 29
istanbul@sistrade.com

→ SISTRADÉ PARYŻ

57, rue d'Amsterdam,
Paryż, 75008, France
T. + 33 (0) 1 81 50 45 06
paris@sistrade.com

→ SISTRADÉ MEDIOLAN

Viale Abruzzi, 13/A
20131 Mediolan, Italy
T.: +39 02954205376
milan@sistrade.com