



MIS | ERP Software  
**Druk fleksograficzny  
i ekstruzja folii**

## CO WIESZ O SISTRADE

SISTRADE – Software Consulting, S.A. jest producentem zintegrowanych systemów informatycznych klasy ERP/MIS dedykowanych dla branży etykietowej. Misją SISTRADE jest bycie nieustannym liderem ogólnosiwiatowym w dostarczaniu rozwiązań klasy MIS | ERP do poligrafii i branży opakowaniowej.

Sistrade® MIS | ERP is jest systemem informatycznym, który to adaptuje się do potrzeb drukarni. System jest rozwiązaniem webowym, 100% narzędzi opartych jest w technologii www.

# Technologia

Sistrade® jest rozwiązaniem wykorzystującym Microsoft SQL Server. Jest to jedno z najbardziej popularnych środowisk. Baza danych oparta na SQL serwer to bezpieczeństwo, technologia oraz pełna elastyczność.

Sistrade® wspiera moduł generowania raportów (SSRS - SQL Server Reporting Services) dzięki temu w systemie istnieje nie tylko mnogość przygotowanych już raportów ale użytkownik może przygotować swoje własne, indywidualne raporty.

## Segmenty

Druk offsetowy i produkcja opakowań

## Etykiety i druk opakowań giętkich

## Produkcja druków zabezpieczonych

## Przemysł metalowy

## Ekstruzja folii

Druk gazetowy

## Produkcja kabli

## Produkcja sznurków

## Przemysł spożywczy

## Sektor usług

Sprzedaż hurtowa i detaliczna



**SISTRADE posiada certyfikację NP 4457:2007 oraz ISO 9001:2008**



**WWW.SISTRADE.COM**

## Cechy szczególne



**+ 3000 Użytkowników**



**+ 20 Krajów**



**4 Kontynenty**



**Industry 4.0**



**Dedykowany dla opakowań  
giętkich**



**SQL Server**



**Cloud Based**



**Intuicyjny interfejs**



**Multi-device**



**Elastyczność**



**+ 15 Wersji językowych**



**Business Intelligence**

# System MIS|ERP dla drukufleksograficznego Workflow



**Stworzenie kalkulacji**

Dokładna kalkulacja

**Wysyłka do akceptacji klienta**

Email bezpośrednio z ERP

**Akceptacja zamówienia**

Analiza bieżących płatności klienta

**Potwierdzenie zamówienia**

Stworzenie zlecenia

**Karta Danych Technicznych**

Zarządzanie repro i przygotowalnią

**Akceptacja Karty Danych Technicznych**

Surowce – Etapy produkcyjne

**Magazyn i Zakupy**

Dostawcy - Magazyn – MRP

**Zatwierdzenie zlecenia do produkcji**

Połączenie z produkcją

**Zarządzanie produkcją**

MES - Planowanie

**Kontrola jakości**

Od materiałów po maszyny

**Wysyłka**

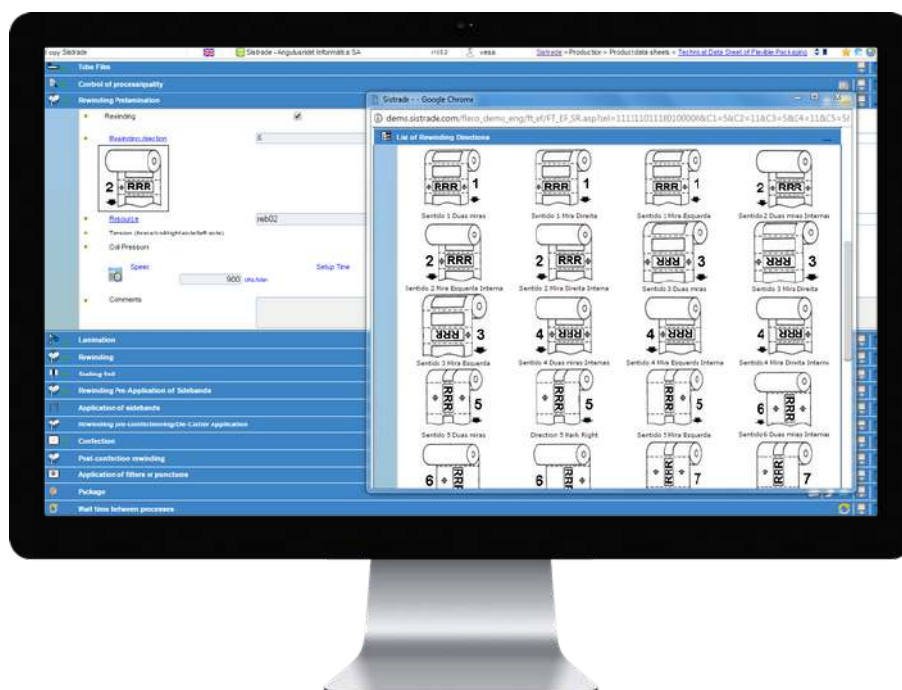
Pakowanie – Transport

**Fakturowanie**

Integracja z księgowością



# System MIS|ERP dla drukufleksograficznego



Go mobile



Speed up  
processes



Increase the profit



Boost your  
company

## Cechy główne

- Kalkulacja laminatów: duplex, triplex, quadriplex
- Szybka kalkulacja każdego rodzaju pracy
- Zarządzanie wykrojnikami i narzędziami
- Analiza kosztów skalkulowanych
- Alternatywne scenariusze
- Symulacja dodatkowych nakładów
- Ekonomiczna analiza kalkulacji
- Podsumowanie kosztów
- Workflow akceptacji oferty
- Elektroniczna wysyłka oferty
- Elektroniczna baza dokumentów
- MRP - Material Requirements Planning
- Zadzadzanie kodyfikacją



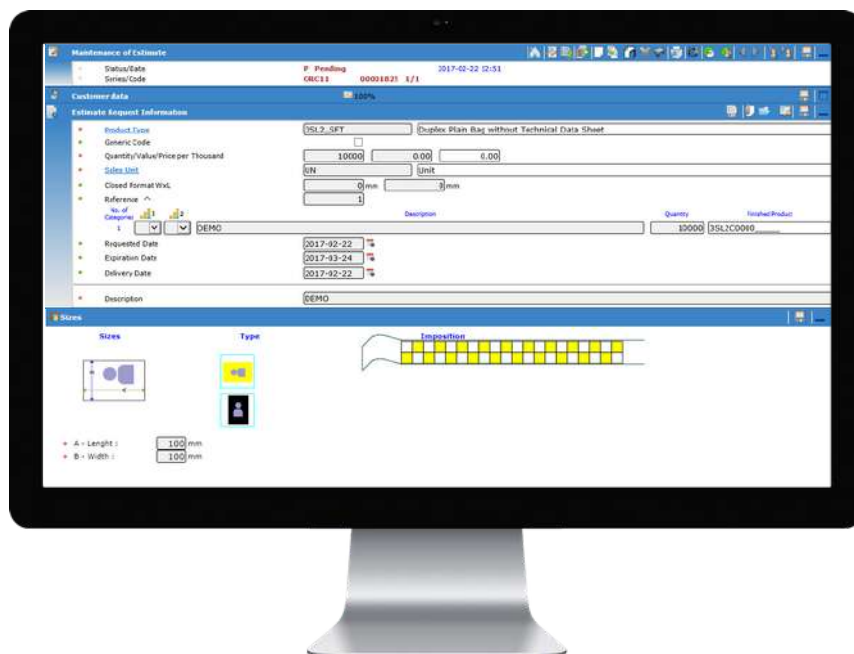
## Produkty

- Opakowanie giętki
- Torby i worki
- Laminaty
- Rotograwiura i fleksografia



# System MIS|ERP dla drukufleksograficznego

## Kalkulacje



Sistrade® umożliwia użytkownikom opracowanie szybkiej i szczegółowej oferty, symulację różnych nakładów, wysłanie oferty bezpośrednio do klienta. Kalkulacje można wykonać na dwa sposoby – mając dokładną kartę technologiczną wyrobu bądź jej nie posiadając.

### Dane ogólne

- Dane kontaktowe
- Dane sprzedawcy
- Wiele walut
- Specyfikacja techniczna produktu
- Daty ważności
- Symulacje dodatkowych nakładów
- Marże
- Wewnętrzne komentarze
- Analityka finansowa
- Wysyłka oferty bezpośrednio do Klienta
- Szybkie zamówienia
- Automatyczne generowanie karty produktu
- Zarządzanie załącznikami

### Dane techniczne

- Materiał główny
- Pantone/Farby
- Kleje, solventy
- Drukowanie
  - Laminacja
  - Przewijanie
  - Konfekcjonowanie
  - Zgrzewanie
  - Perforacja
- Dodatkowe operacje: pre-press
- Materiały dodatkowe
- Etapy produkcyjne

# System MIS|ERP dla drukufleksograficznego

## Kalkulacje

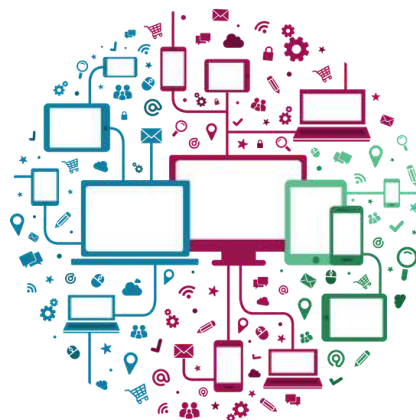


## Produkcja i kalkulacja kosztów

- Stopnie trudności pracy
- Automatyczny wybór najekonomiczniejszej maszyny
- Impozycje
- Dokładne informacje o procesach produkcyjnych i czasy produkcyjne
- Koszty komponentów, przyrząd, druk, farby, solwenty i kleje
- Koszty maszyn, przyrządów, druku, laminacji, konfekcji
- Procentowy % rozkład kosztów na etapy produkcyjne
- Koszty prac graficznych, prepressu, przygotowalni, repro
- Zarządzanie marżami, prowizjami, kosztami administracyjnymi
- Zarządzanie wieloma walutami
- Możliwość kalkulacji dla wielu nakładów
- Zarządzanie wartościami sprzedaży
- Wprowadzanie cen konkurencji
- Wewnętrzny system akceptacji

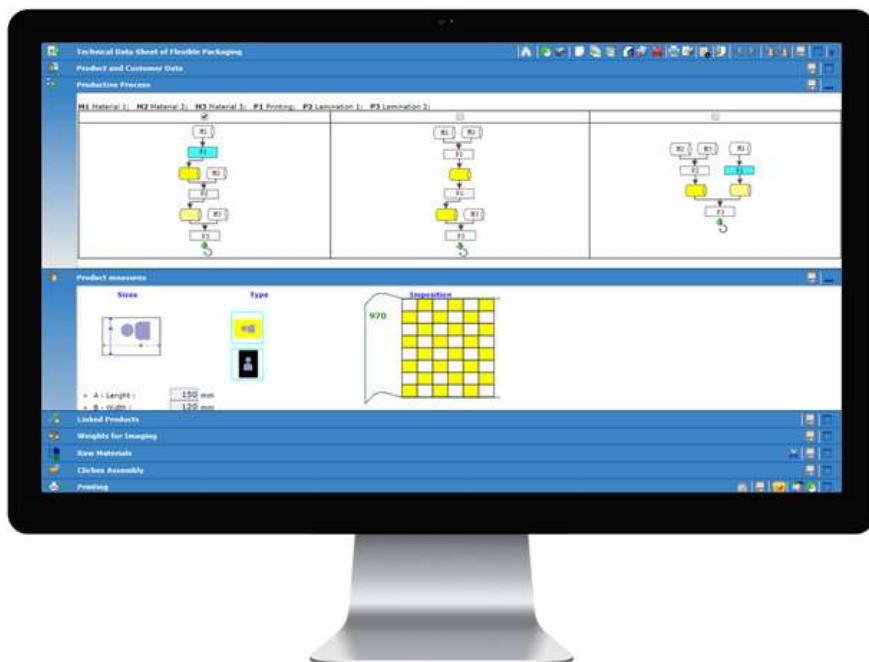
## Wysłanie oferty email'em

- Załączanie plików jako załączniki
- Wysyłka e-maila bezpośrednio z systemu
- Analiza workflow: kto, gdzie, kiedy
- Akceptacje wewnętrzne
- Komentarze odnośnie konkurencji
- Zarządzanie możliwościami kalkulacji



# System MIS|ERP dla drukufleksograficznego

## Karta Danych Produktu



Karta danych technicznych produktu pokazuje dokładny proces technologiczny wykonania produktu gotowego. Karta Danych Technicznych może być fundamentem do wykonania kalkulacji. Dodatkowo wszelkie zmiany lub sugestie w wytworzeniu produktu gotowego zapisywane są w KDT.

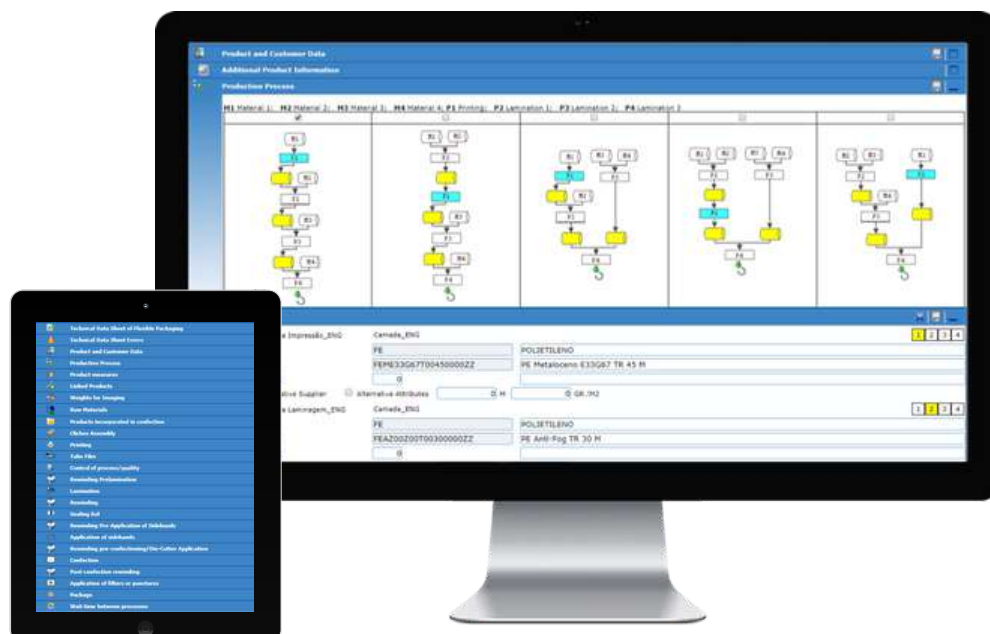
### Kluczowe informacje

- Dane produktu i klienta
- Powiązane produkty
- Produkt i dane klienta
- Surowce
- Waga na jednostkę
- Materiały dodatkowe i pomocnicze
- Płyty/Cylindry
- Szybki podgląd etapów w procesie produkcyjnym
- Produkcja tub
- Definicja sposobu przewijania przy wykonaniu laminatu wielowarstwowego (duplex, triplex, quadriplex), konfekcja, zgrzewanie toreb
- Prędkości, czasy narządu, odpady w metrach i % na proces produkcyjny
- Operacje zlecone
- Możliwość kopiowania i wersjonowania kart danych produkcyjnych
- Akceptacja w zależności od poziomu uprawnień użytkownika



# System MIS|ERP dla drukufleksograficznego

## Karta Danych Produktu



Product specifications



Production processes



Materials used for production



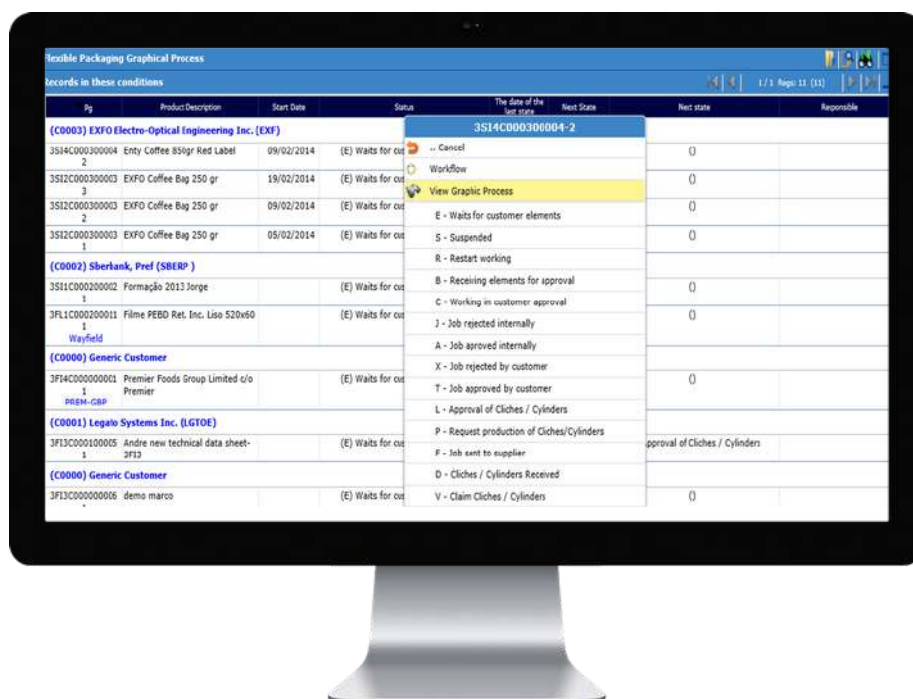
TDS can be copied with or without changes

## Informacje konfigurowalne w Karcie Danych Produktu

- Drukowanie
- Konfekcjonowanie
- Testowanie
- Przewijanie
- Laminowanie
- Cięcie
- Zgrzewanie
- Przewijanie przy produkcji toreb
- Aplikacja elementów dodatkowych
- Przewijanie przy konfekcji
- Konfekcja z cięciem
- Przewijanie po konfekcji
- Aplikacja i punkтуры
- Kontrola jakości
- Pakowanie
- Czasy leżakowania pomiędzy procesami

# System MIS|ERP dla drukufleksograficznego

## Graphical Process Management



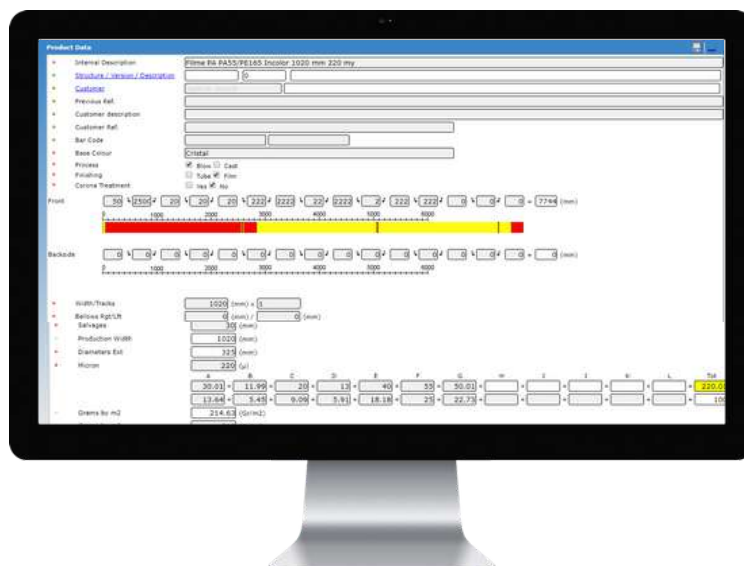
Sistrade® pozwala na zarządzanie procesem graficznym w drukarni fleksodrukowej. Rozwiązanie zarządza studium prepress, repro oraz przygotowalnią. Pozwala na podgląd w czasie rzeczywistym poszczególnych etapów procesu oraz na zarządzanie plikami i innymi dokumentami w przygotowalni.



## Cechy szczególne

- Kontrola procesu drukowania
- Wykres pokazujący stan pracy nad zleceniem graficznym
- Zarządzanie elementami graficznymi
- Definiowanie niezbędnych narzędzi jak cylindry czy płyty
- Kontrola plików przesłanych przez klienta
- Statusy: klient, wewnętrzne statusy, płyty, cylindry

# System MIS|ERP dla drukofleksograficznego Ekstruzja folii



- Automatyczny pobór danych z ekstrudera folii
- Zarządzanie recepturami do ekstruzji
- System w sposób automatyczny integruje się z ekstruderem
- Kontrola jakości partii produkcyjnej wyprodukowanej folii
- Podgląd produkcji, wydajność, OEE, przestoje produkcja
- Informacje o palecie, wadze, średnicy roli, metrach do wyprodukowania

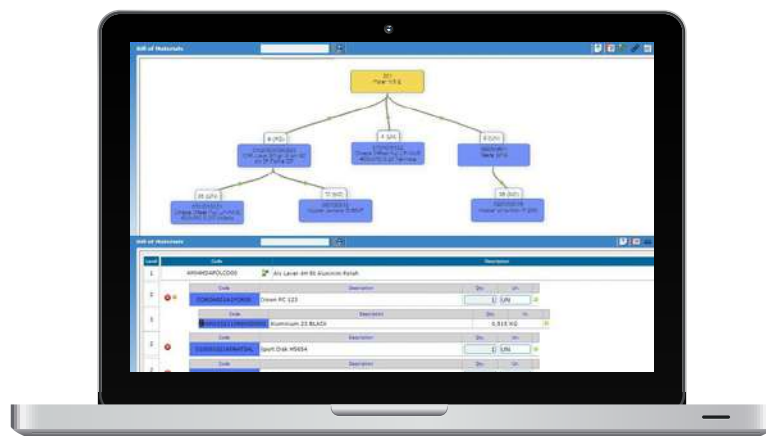
## Karta Danych Produktu - Folia

- Dokładne dane technologiczne pozwalające na zdefiniowanie procesu ekstruzji folii:
  - Rodzaj ekstruzji (Cast czy Blow)
  - Prędkość maszyny
  - Dane o koronowaniu
  - KPI - Blow-up ratio oraz blow head temperatura
  - Receptury na ekstruder
  - Zbiory receptur
- Kontrola użytkowników, którzy stworzyli i dokonali zmiany w Karcie danych Produktu
- Poziomy akceptacji w zależności od poziomu uprawnień użytkownika
- Dokładne informacje o niezbędnych surowcach potrzebnych do ekstruzji
- Możliwość połączenia procesu ekstruzji z procesem druku

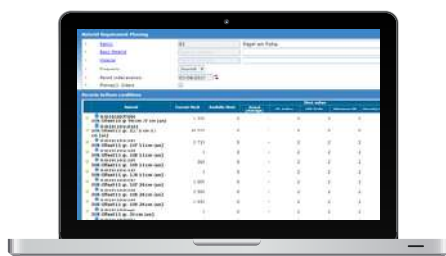


# System MIS|ERP dla drukufleksograficznego

## MRP - Materials Requirements Planning



MRP jest modułem, który analizuje zaakceptowane zlecenia produkcyjne oraz aktualne stany magazynowe i tworzy listę surowców niezbędnych do zamówienia. MRP jest najnowszym podejściem usprawniającym pracę działu zakupów i zaopatrzenia.



Material requisitions



3D Load chart

### Etapy MRP:

- **Etap 1** – Wybór zlecenia
- **Etap 2** – Wybór materiałów
- **Etap 3** – Automatyczna kalkulacja materiałów do zamówienia
- **Etap 4** – Kalkulacja dat dostawy i dostępności materiałów

System zawiera również asystenta rozkroju surowców, przydatnego do zamówień papieru od dostawcy z jamboroli.

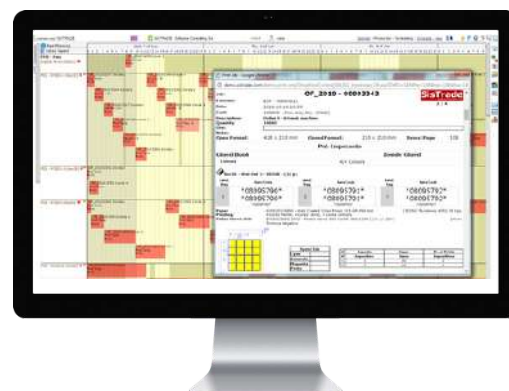
# System MIS|ERP dla drukufleksograficznego

## Industry 4.0

SISTRADE posiada komplet narzędzi pozwalających na wdrożenie idei Industry 4.0 do drukarni. Dzięki temu przedsiębiorstwo uzyska najwyższy stopień automatyzacji i kontroli linii produkcyjnych i procesów około towarzyszących. Jednym z modułów systemu SISTRADE jest Manufacturing Execution System (MES), który to pozwala na automatyczne pobieranie danych z maszyn produkcyjnych.

### Planowanie

- Wizualizacja na wykresie Gantt'a
- Symulacja produkcji
- Czasy produkcji
- Opóźnienia w produkcji
- Dostępność maszyn produkcyjnych
- Obciążenia poszczególnych maszyn
- Symulacje różnych scenariuszy planistycznych
- Drag & Drop
- Kolory oznaczające różne status
- Zarządzanie datą wysyłki
- Multi-plant



### Supervisory Control and Data Acquisition (SCADA)

- Idea multi-factory
- Dostęp do danych z produkcji w czasie rzeczywistym
- Identyfikacja pracowników
- Informacja o rzeczywistych odpadach
- Operacja na zleceniu produkcyjnym
- Przestoje na maszynach produkcyjnych
- Identyfikacja w czasie rzeczywistym powodu przestoju
- Wykres prędkości w czasie
- Obciążenie maszyny
- Historia prędkości
- Wydajność na maszynę
- Czas produkcyjny versus przestoje
- Efektywność maszyn





# System MIS|ERP dla drukufleksograficznego

## Standardowe Raporty i Generator Raportów

Sistrade® dostarcza ponad setkę domyślnych raportów. Jeśli nie znajdziesz swojego, możesz go własnoręcznie stworzyć za pomocą generator raportów.



### Sprzedaż

- Ranking Sprzedaży
- Raport prowizji
- Zwrot ze sprzedaży
- Śledzenie dokumentów
- Postęp zamówień
- Kontrola dostawy
- Sprzedaż na produkt/materiał



### Zakupy

- Kontrola zakupów
- Katalog dostawców
- Cennik
- Katalog produktów
- Niezapłacone faktury
- Aktualne stany magazynowe
- Analiza dostawców
- ABC dostawców



### Produkcja

- Produktywność maszyn i operatorów
- Czas produkcji z kalkulacji versus rzeczywisty
- Czas rzeczywisty produkcji versus zaplanowany
- Komunikaty z maszyn
- Historia maszyn
- Produkcja pełnowartościowa
- Inne KPI



### Księgowość

- Konta księgowe
- Centra kosztowe
- Bilans
- Rozrachunki
- Przychody



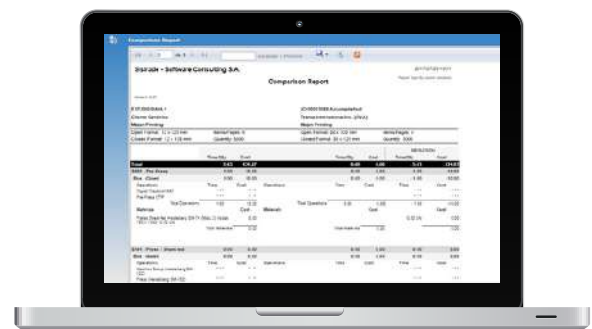
### Finanse

- Konta kontrahentów
- Płatności
- Dokumenty finansowe
- Podmioty trzecie
- Banki



### Raport Generator

- Sistrade® pozwala na stworzenie własnego raportu według własnych potrzeb.



Forecasted VS Accomplished

# System MIS|ERP dla drukufleksograficznego

## SmartStatistics

Pulpity managerskie, przedstawiające KPI z każdego działu. Sistrade wybrało ze wszystkich swoich wdrożeń najbardziej istotne KPI i zaimplementowało je do systemu. Know-how i dobre praktyki pozwalające na podniesienie kultury organizacji na wyższy poziom.

SmartStatistics pokazuje tendencje panujące w danym dziale w ujęciu dziennym, tygodniowym, miesięcznym, kwartalnym i rocznym. SmartStatistics jest pierwszym narzędziem, który otwiera manager danego działu.

### Kalkulacje:

- Zapytania o kalkulacje, kalkulacje,
- Czas odpowiedzi na zapytanie,
- Produkcja nowa versus wznowienie

### Zlecenia:

- Zlecenia zaakceptowane do produkcji
- Zlecenia oczekujące na akceptację
- Zwrot ze sprzedaży
- Książka zamówień
- Zamówienia według regionu



### Fakturowanie:

- Wartość sprzedaży
- Zatwierdzone i anulowane dokumenty
- Ranking sprzedaży
- Sprzedaż na dostawcę



**Panele managerskie  
dostępne dla  
kierowników:**

- CRM
- Sprzedaż
- Zakupy
- Magazyn
- Produkcja
- Utrzymanie ruchu

- Kontrola jakości
- Finanse
- Księgowość
- Kadry i płace
- Aktywa trwałe

# System MIS|ERP dla drukufleksograficznego Business Intelligence

Sistrade® Business Intelligence jest narzędziem pomagającym w zarządzaniu strategicznym firmy, pozwala na poznanie obrazu firmy w różnym okresie oraz z różnego punktu widzenia np. sprzedaż, finanse, zakupy i produkcja. Moduł dedykowany dla kadry zarządzającej definiującej cele długoterminowe oraz rozliczające kadrę średniego szczebla z postępów osiągnięcia celów krótkoterminowych i średnioterminowych.



## Sistrade Solution

- Analizy w różnych ujęciach
- Prezentacja graficzna w formie wykresów i trendów
- Responsywność
- Informacje w różnych ujęciach – godziny, dni, tygodnie, miesiące itp.
- Informacje w czasie rzeczywistym
- Eksport do PDF i Excel

## Pulpit dyrektora handlowego

- Analiza zysków
- Faktury
- Płatności do dostawców
- Płatności od klientów

## Pulpit dyrektora zaopatrzenia

- Analiza zakupów
- Najpopularniejsze zakupy
- Stany bieżące
- Rotowanie zapasów

## Pulpit dyrektora produkcji

- Daty zaówień
- Koszty produkcji
- Przystawki i produkcja właściwa
- Najważniejsze KPI produkcyjne jak O.E.E



# System MIS|ERP dla drukufleksograficznego

## Moduły



## Inne funkcje

Mobile Warehouse  
Utrzymanie Ruchu  
Kontrola Jakości  
Eko-efektywność  
Zarządzanie Energią  
RDI Zarządzanie

Business Intelligence  
SmartStatistics  
Raport Generator  
Web2Print  
Balanced Scorecard

# System MIS|ERP dla drukufleksograficznego

## Klienci na świecie

Sistrade® MIS | ERP posiada na chwilę obecną ponad 3000 użytkowników w ponad 20 krajach na 4 kontynentach.

Poznaj naszego przykładowego klienta:



**Monteiro Ribas - Industrias, S.A.**  
Portugal

Firma specjalizuje się w druku fleksograficznym dla branży spożywczej, farmaceutycznej, producentów wyrobów z gumy oraz ze skóry naturalnej i syntetycznej. Sistrade zarządza całym przedsiębiorstwem.



**FINNCO IBERFLEX Papeis Lda**  
Portugal

Firma specjalizuje się w druku fleksograficznym i rotograviurowym. W chwili obecnej jest to największa drukarnia flexo i roto na terenie całej Portugalii.



**Proempaques SAS.**

Colombia

Jedna z największych drukarni fleksograficznych w Kolumbii z siedzibą główną w Bogocie. Ponad 40 lat doświadczenia. Drukarnia produkuje opakowania giętkie oraz etykiety samoprzylepne dla branży spożywczej, kosmetycznej, farmaceutycznej oraz rolniczej. Dwie technologie druku – fleksografia i rotograviura.





## SENTEZ AMBALAJ

Turkey

Sentez jest producentem opakowań kartonowych, opakowań z tektury falistej, opakowań giętkich, etykiet. Obecnie Sistrade zarządza całą drukarnią i wszystkimi działami drukarni począwszy od kalkulacji, poprzez zarządzanie produkcją, magazyny, planowanie, wysyłką i księgowość.



## PREPACK THAILAND CO., LTD.

Thailand

Firma produkuje opakowania giętkie w technologii fleksodrukowej i rotograviurowej. Jest jedną z największych firm opakowaniowych na rynku tureckim.





powered by **Sistrade**

## **Porto - Headquarters**

Travessa da Prelada, 511  
4250-380 Porto - Portugal  
inov@sistrade.com

### **Lisbon**

Av António Augusto de Aguiar nº148 - 4ºC  
1050-021 Lisbon - Portugal  
lisboa@sistrade.com

### **Madrid**

Ribera del Loira 46 - BL 2 PL 0  
28042 Madrid - Spain  
madrid@sistrade.com

### **Istanbul**

Dikilitaş Hakki Yeten Cad. Sel. Plaza, 10/C  
Kat:6 Fulya 34349 Besiktas - Turkey  
istanbul@sistrade.com

### **Frankfurt**

Dornhofstr. 34  
63263 Neu-Isenburg - Germany  
frankfurt@sistrade.com

### **Ljubljana**

Rozna dolina, Cesta II/29  
1000 Ljubljana - Slovenia  
ljubljana@sistrade.com

### **Abu Dhabi**

Al Hilal Bank Building - Falah Street  
PO Box 129 354 - UAE  
abudhabi@sistrade.com

### **Milan**

Viale Abruzzi 13/A  
20131 Milan - Italy  
milan@sistrade.com

### **Warsaw**

Al. Niepodległości 69 - 7 °  
02-626 Warsaw - Poland  
warsaw@sistrade.com