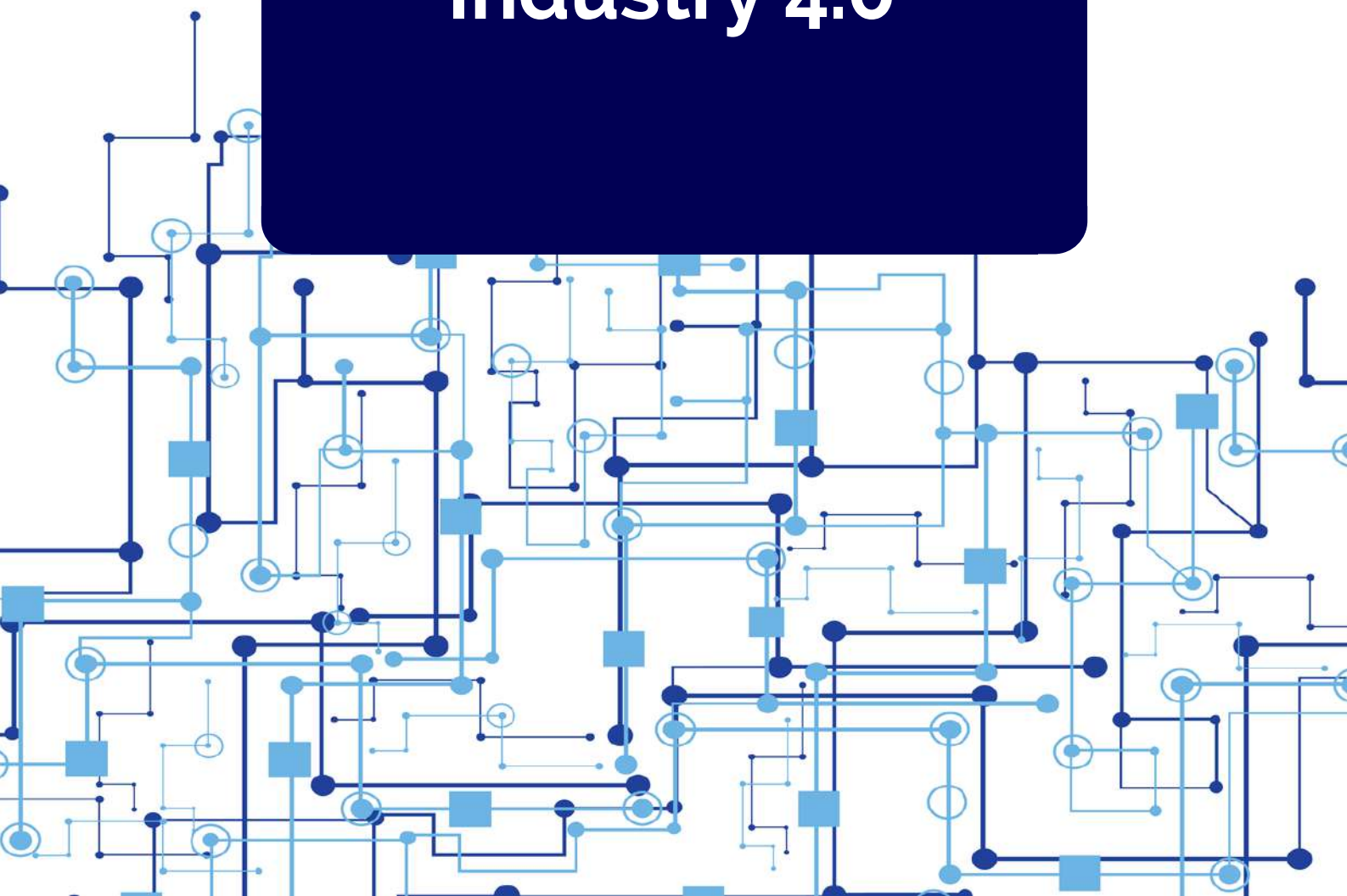




Industry 4.0



CO WIESZ O SISTRADE

SISTRADE – Software Consulting, S.A. jest producentem zintegrowanych systemów informatycznych klasy ERP/MIS dedykowanych dla branży etykietowej. Misją SISTRADE jest bycie nieustannym liderem ogólnosiwiatowym w dostarczaniu rozwiązań klasy MIS | ERP do poligrafii i branży opakowaniowej.

Sistrade® MIS | ERP is jest systemem informatycznym, który to adaptuje się do potrzeb drukarni. System jest rozwiązaniem webowym, 100% narzędzi opartych jest w technologii www.

Technologia

Sistrade® jest rozwiązaniem wykorzystującym Microsoft SQL Server. Jest to jedno z najbardziej popularnych środowisk. Baza danych oparta na SQL server to bezpieczeństwo, technologia oraz pełna elastyczność.

Sistrade® wspiera moduł generowania raportów (SSRS - SQL Server Reporting Services) dzięki temu w systemie istnieje nie tylko mnogość przygotowanych już raportów ale użytkownik może przygotować swoje własne, indywidualne raporty.

Segmenty

Druk offsetowy i produkcja opakowań
Etykiety i druk opakowań giętkich
Produkcja druków zabezpieczonych
Przemysł metalowy
Ekstruzja folii
Druk gazetowy
Produkcja kabli
Produkcja sznurków
Przemysł spożywczy
Sektor usług
Sprzedaż hurtowa i detaliczna



SISTRADE posiada certyfikację NP 4457:2007 oraz ISO 9001:2008



PME lider

WWW.SISTRADE.COM

Cechy szczególne



+ 3000 Użytkowników



+ 20 Krajów



4 Kontynenty



Industry 4.0



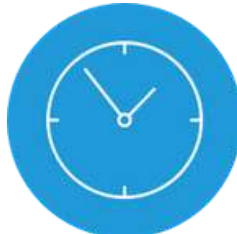
**Automated Data
Collection**



SQL Server



Cloud Based



**Real time
Monitoring**



Multi-device



Elastyczność



+ 15 Wersji językowych

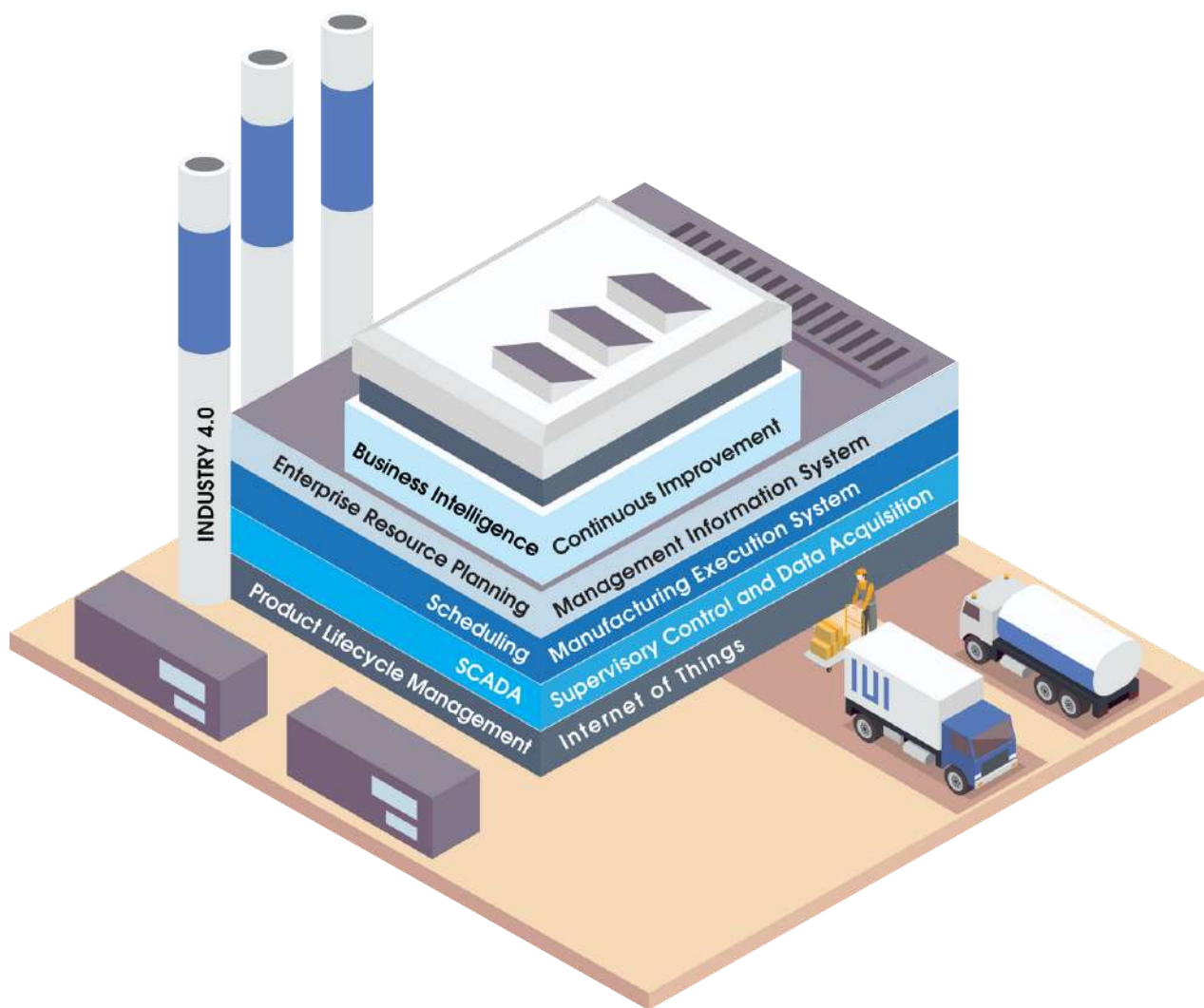


Business Intelligence

Industry 4.0

Sistrade wspieraniem koncepcji Industry 4.0

SISTRADE to zestaw narzędzi wspierających koncepcją Industry 4.0 gdzie produkcja jest optymalizowana, kontrolowana a przede wszystkim automatyzowana. Jednym z głównych modułów SISTRADE jest moduł MES (Manufacturing Execution System), który to integruje maszyny produkcyjne z systemem informatycznym.



SISTRADE jest rozwiązaniem w pełni wspierającym koncepcję Industry 4.0 pozwalając na szybkie podejmowanie decyzji oraz gromadzenie i przetwarzanie wszystkich niezbędnych danych.

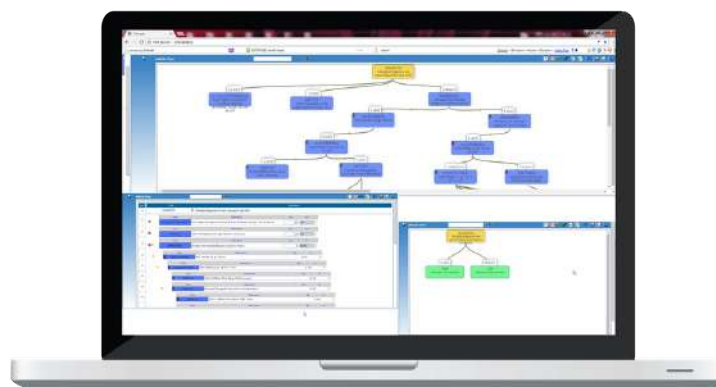
Industry 4.0

Product Lifecycle Management (PLM)

Zaczynając dyskusję o koncepcji Industry 4.0 należy przyrzeć się zagadnieniu Product Lifecycle Management, czyli zarządzanie cyklem życiowym produktu. Jest to pierwszy krok przy wdrożeniu tej idei. W tym temacie, SISTRADE oferuje wiele narzędzi wspierających wdrożenie w przedsiębiorstwie koncepcji PLM. Dzięki temu mamy lepsze zarządzanie nad zleceniami produkcyjnymi, to dane z PLM są fundamentem do stworzenia dobrego zlecenia produkcyjnego i pełnej definicji procesu produkcyjnego.

Główne funkcjonalności Sistrade® PLM

- Karta danych technicznych
- Bill of materials
- Bill of processes (marszruta)
- Kontrola wersji
- Zarządzanie danymi
- Elektroniczne instrukcje
- Zarządzanie seriami
- Symulacje i kalkulacje
- Prace nad ulepszeniem produktu
- Zasady magazynowania
- Wyjścia
- Testy i próby
- Kontrola operacji
- Ustawienia maszyn



Często te informacje są przechowywane są w systemie informatycznym klasy ERP (Enterprise Resource Planning), jednakże istnieje możliwość ich integracji pomiędzy obiema platformami.

Zlecenie produkcyjne

Zlecenie produkcyjne zawiera wszystkie niezbędne instrukcje odnośnie wykonania wyrobu gotowego jak i całego procesu technologicznego. Zlecenie może być wygenerowane w SSITRADE bądź w zewnętrznym systemie.

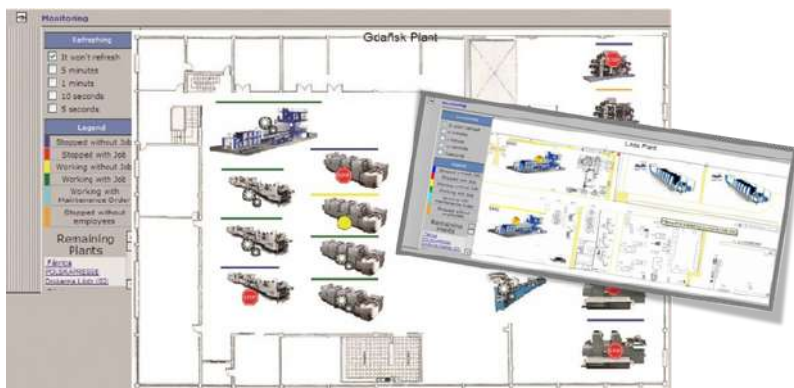
Główne funkcjonalności

- Automatyczne generowanie MRP
- Zarządzanie wersjami i seriami
- Workflow zatwierdzeń
- Załączanie dokumentów do procesu produkcyjnego
- Zarządzanie parametrami maszyn
- Połączenie z Arkuszem Danych Technicznych
- Grupowanie zleceń
- Produkcja partii

Industry 4.0

Zbieranie danych z produkcji (SCADA)

SCADA jest rozwiązaniem webowym, które zbiera dane wprowadzone manualnie przez operatorów maszyn, zbiera dane z zainstalowanych czujników i kontrolerów PLC na maszynie. Dane mogą być zbierane z różnych maszyn, z różnych lokalizacji.



- Pełna parametryzacja
- Layout hali produkcyjnej
- Multi-plant management
- Różne sekcje
- Różne typy maszyn
- Wsparcie dla paneli dotykowych

SCADA ma możliwość prezentacji podglądu hali produkcyjnej w 3D. Dzięki temu widzimy co się dzieje na poszczególnych maszynach, co robią operatorzy, nad jakim zleceniem produkcyjnym obecnie pracują.

Główne funkcje

- Podgląd fabryk w różnych lokalizacjach, multi-factory
- Aktualne informacje o maszynach
- Identyfikacja pracowników pracujących na maszynie
- Zlecenia w produkcji
- Nakład zaakceptowany i odrzucony
- Zdarzenia i przestoje na maszynach produkcyjnych
- Wykres prędkości maszyny w czasie rzeczywistym
- Historia prędkości maszyny
- Automatyczna rejestracja powodów przestojów
- Czas zaplanowany versus czas rzeczywisty
- Analiza zyskowności
- Obciążenie maszyn
- Analiza czasu produkcyjnego vs nieprodukcyjnego
- Wydajność na maszynę



Industry 4.0

Automatyczny pobór danych

System udostępnia rozwiązanie webowe, które pozwala na pobór danych w sposób automatyczny z maszyn, paneli, konsoli, urządzeń mobilnych, kontrolerów PLC. Tym samym doskonale wpisuje się w koncepcję „Internet of Things”.



Informacje pobrane drogą manualną

- Zlecenie produkcyjne (start/koniec)
- Start/koniec operacji (produkcja)
- Przypisanie pracowników do konkretnej maszyny
- Powód przestoju
- Materiały połączone z maszyną
- Rejestracja produkcji
- Testy kontroli jakości

Dlaczego automatyczne pobieranie danych?

- Wzrost jakości danych
- Zminimalizowanie błędów ludzkich
- Lepsza kontrola prędkości maszyn
- Dokładna rejestracja przestojów

W jaki sposób pobierać dane?

- Odpowiednie panele produkcyjne.
- Odpowiednie kontrolery PLC (np. Omron, Siemens)
- Odpowiednie protokoły (np. OPC Server, XML)
- Odpowiednia baza danych (SQL Server)



Sistrade® pozwala na zoptymalizowanie wszystkich procesów w przedsiębiorstwie produkcyjnym przekształcając ją na SMART FACTORY

Informacje otrzymane przez automatyczny pobór danych

- Status maszyny
- Prędkość chwilowa maszyny
- Średnia prędkość maszyny
- Wyprodukowany nakład
- Czas produkcji i przyrządu
- Przestoje
- Zużyta ilość
- Inne dane, które mogą być istotne



Industry 4.0

Kaizen Dashboard

Sistrade® przeniósł ideologię Kaizen do sfery informatycznej. Dzięki interaktywnym tablicom kaizem, implementacja tej ideologii w przedsiębiorstwie produkcyjnym jest znacznie łatwiejsza.



Główne opcje

- Wykres przebrojeń
- Wykres przestojów
- Interaktywne tablice
- Dokładna identyfikacja celów i rezultatów
- Graficzna analiza OEE
- Panele dotykowe wspierające spotkania Kaizen
- Analiza przebrojeń w czasie
- Dane w czasie rzeczywistym
- Graficzna analiza danych w różnym ujęcie (maszyna, czas, zlecenie, zmiana, pracownik)

Industry 4.0

Andon Board

Sistrade® dostarcza rozwiązanie w postaci paneli produkcyjnych na halę, pokazujących zdarzenia oraz wyświetlające różne KPI.



Główne funkcjonalności

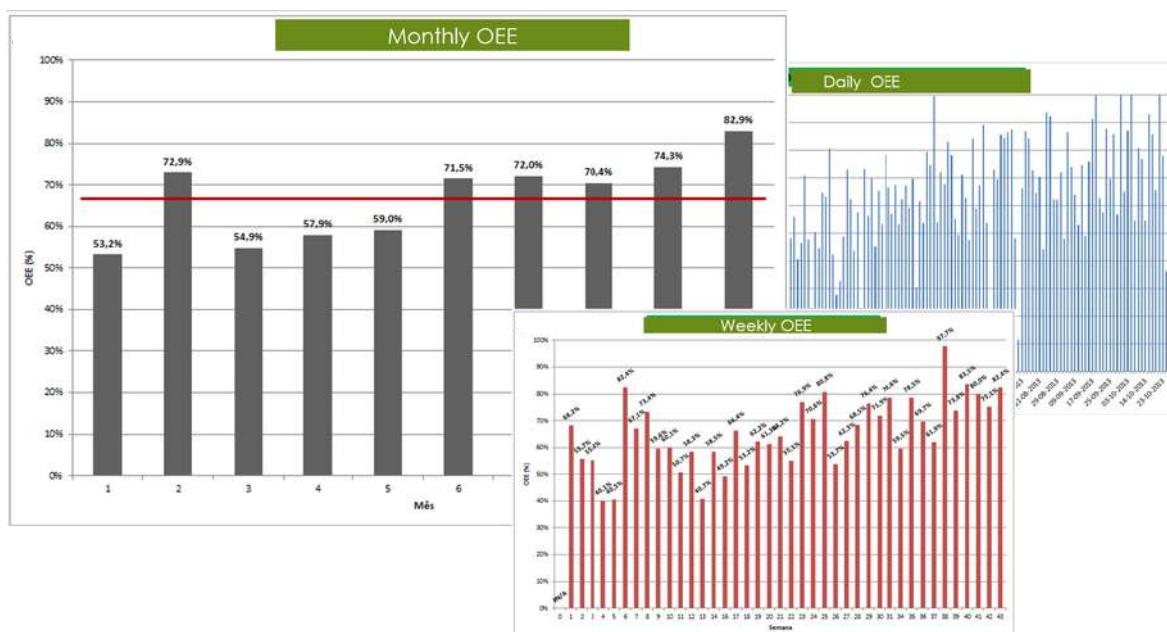
- KPI
- Powiadomienia i alarmy
- Opóźnienia i przestoje
- Obecne/kolejne zlecenie produkcyjne
- Wizualizacja postępu pracy
- Przestoje
- Założenie/rzeczywistość
- Pełnowartościowy/Odpad
- Czasy przyrządu
- Zdarzenia

Industry 4.0

Overall Equipment Effectiveness (OEE)

Wskaźnik OEE jest jednym z najczęściej stosowanych wskaźników w zarządzaniu produkcją. Sprowadza do wspólnego mianownika wydajność, obciążenie i jakość. Dzięki monitorowaniu OEE możemy porównywać między sobą maszyny, pracowników, zmiany. Jest doskonałym KPI monitorującym proces optymalizacji produkcji.

$$\% \text{ OEE} = \text{Availability} \times \text{Performance} \times \text{Quality}$$



OEE jest jednym z najskuteczniejszych KPI w zarządzaniu produkcją.

Cechy szczególne

- Analiza wydajności
- Analiza przestojów
- Wskaźnik - Availability ratio
- Wskaźnik - Efficiency ratio
- Wskaźnik - Quality ratio
- Wskaźnik - OEE ratio
- Wykresy i analizy
- Optymalizacja wydajności oraz rzeczywistej produkcji
- Wydajności zmian, pracowników, okresów, dni, miesięcy
- Dodatkowe istotne KPI



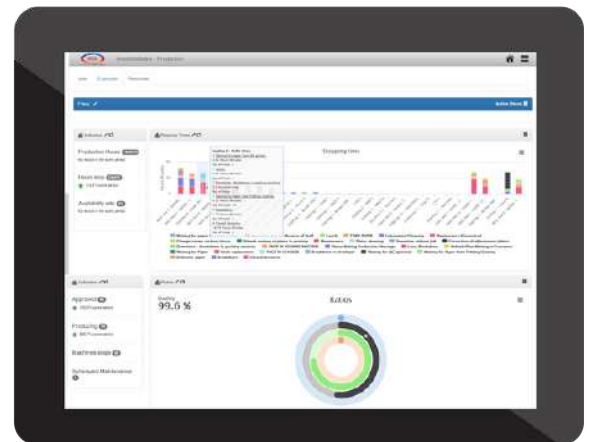
Industry 4.0

Raporty produkcyjne

Zarządzanie produkcją wymaga dokładnej analizy raportów. Ważne jest aby ta analiza była interaktywna. Dzięki temu analizujący ma dostęp do danych, których akurat poszukuje. Sistrade® przygotowało na podstawie swoich doświadczeń wiele interaktywnych raportów pozwalających na optymalizację procesu zarządzania produkcją.

Główne raporty

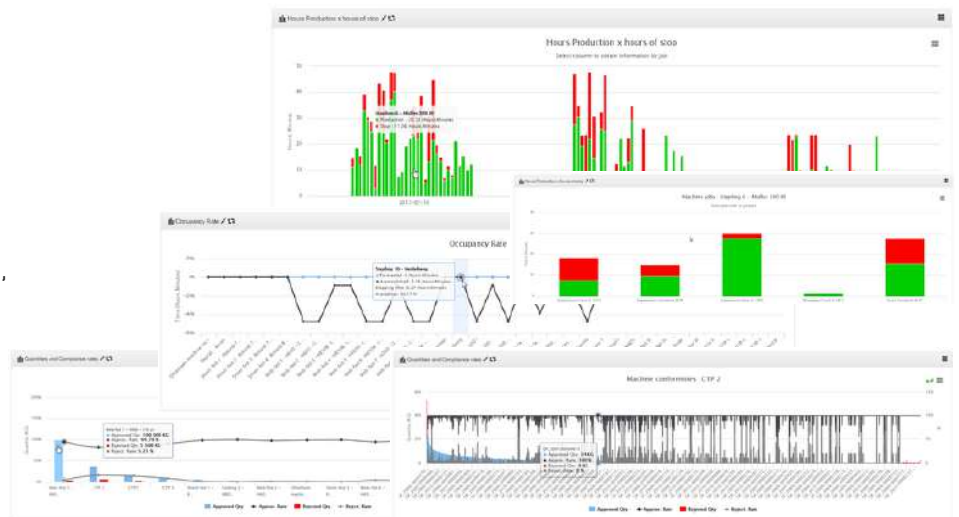
- Obecny status zlecenia produkcyjnego
- Prędkość maszyny w czasie rzeczywistym
- Historia prędkości
- Przestoje i ich powody
- Obłożenie maszyny
- Status zlecenia
- Praca i analiza maszyny
- Historia produktywności
- Tracking
- Czas oczekiwania na zlecenie
- Raport wydajności pracowników
- Odpady na poszczególne zlecenie i maszynę
- Lista surowców do zlecenia produkcyjnego
- SCADA 3D



Raporty mogą być eksportowane do Excela, Worda, PDF

SMARTSTATISTICS

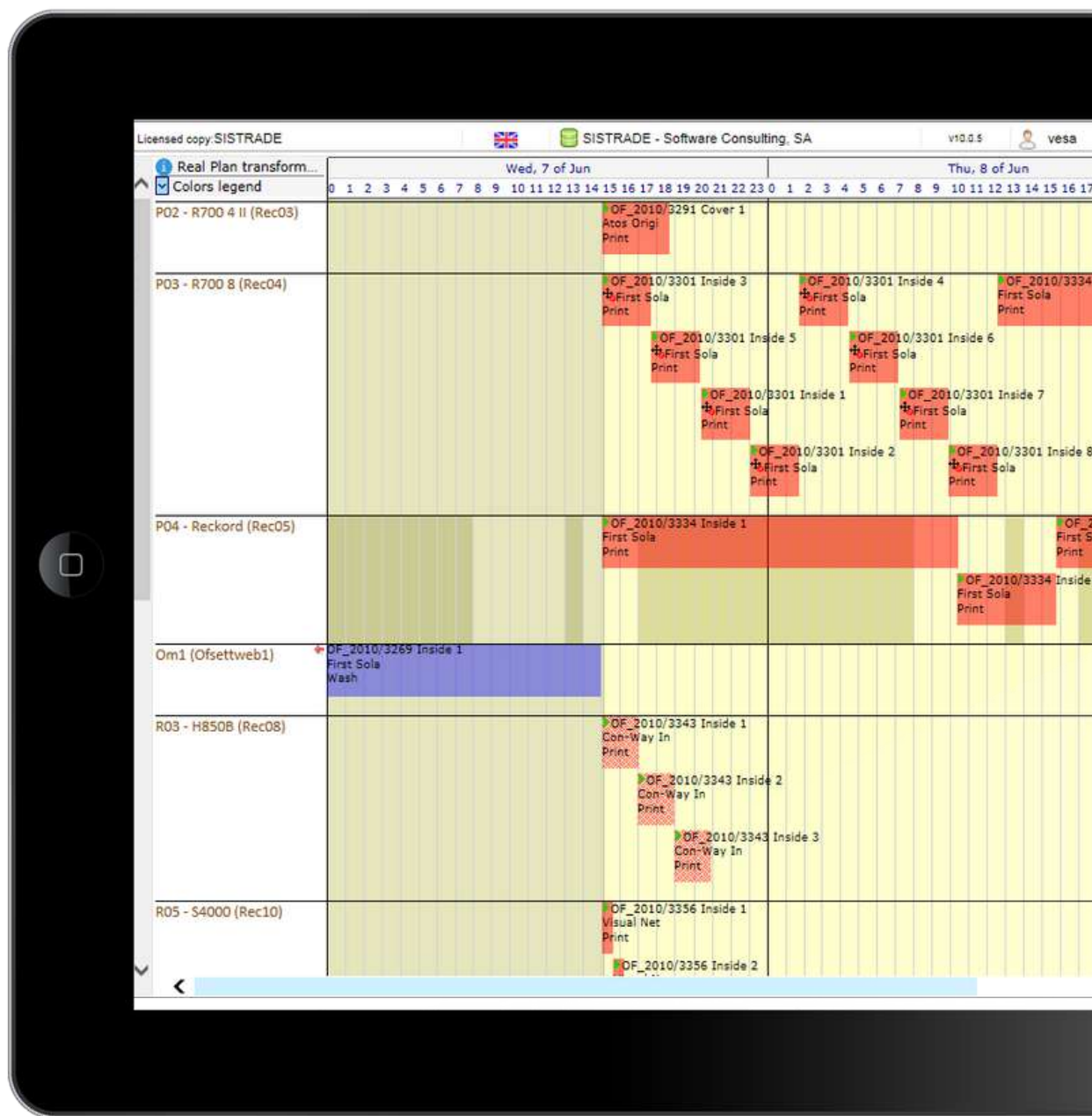
- Nakład i procentowy odpad
- Nakład i stopień ukończenia produkcji
- Współczynnik OEE, wydajności, dostępności i jakości



Industry 4.0

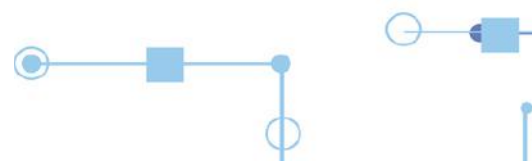
Harmonogramowanie

Harmonogramowanie Sistrade® jest kompletnym narzędziem do organizacji w sposób automatyczny planu produkcji. Użytkownik do planowania produkcji używa wykresu Gantt'a. Oprogramowanie ma możliwość kolejkovania zleceń produkcyjnych na poszczególną maszynę, etap produkcyjny czy też pracownika.



Główne funkcjonalności

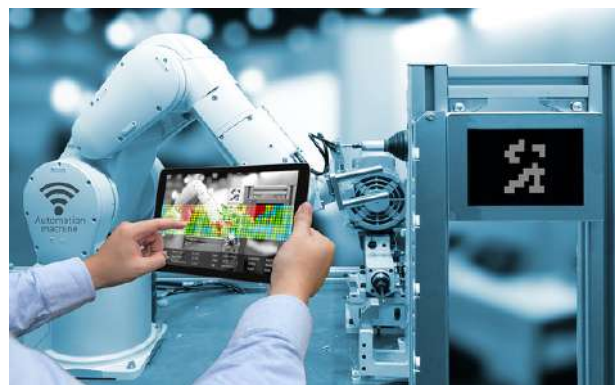
- Plan produkcyjny
- Planowanie Drag and Drop
- Planowanie w widoku zleceń produkcyjnych
- Wizualizacja na wykresie Gantta
- Zmiany czasów operacji
- Planowanie kooperacji
- Synchronizacja w czasie rzeczywistym z panelami produkcyjnymi
- Przewidywanie opóźnień i przestojów
- Auto- optymalizacja
- Integracja z modułem magazynowym oraz utrzymaniem ruchu
- Przypisywanie pracowników do poszczególnych zleceń produkcyjnych
- Planowanie w tabeli
- Alarmy
- Raport z postępu wykonania planu
- Raport pracowników oraz ich obecności



Industry 4.0

Rejestracja produkcji

Sistrade® przystosowany jest do zbierania danych z produkcji w sposób manualny lub automatyczny za pomocą kontrolerów PLC.



Cechy szczególne

- Rejestracja wyprodukowanego nakładu w sposób automatyczny
- Kalkulacja nakładu poprzez formuły
- Połączenie z wagami i innymi urządzeniami pomiarowymi
- Zarządzanie produkcją w różnych jednostkach (np. kg i metry bieżące)
- Pełna identyfikowalność

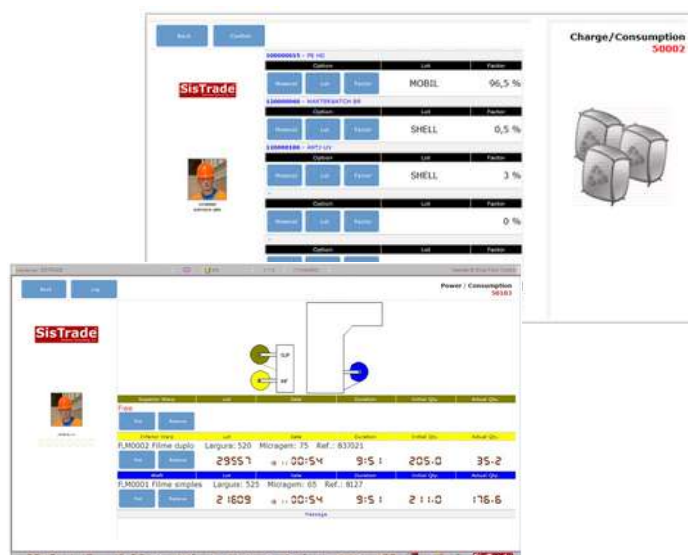
Sistrade® pozwala również na podłączenie systemu do urządzeń pomiarowych, które to automatyczne mogą do niego przesyłać informacje. Przykładem takiego urządzenia może być waga.

Zarządzanie surowcami

Sistrade® oferuje kompletne rozwiązanie do zarządzania surowcami, w którym to można definiować materiały, tworzyć ich strukturę czy też Bill of Material.

Główne cechy

- Wielopoziomowa definicja materiału
- Manualne rejestrowanie zużycia za pomocą kodów kreskowych
- Automatyczna konsumpcja materiałów za pomocą kodów kreskowych
- Wejścia i wyjścia z magazynu
- Definicja formuł w zleceniu produkcyjnym
- Zużycia surowców podczas zmiany
- Alarmy o surowcach z różnych miejsc maszyny



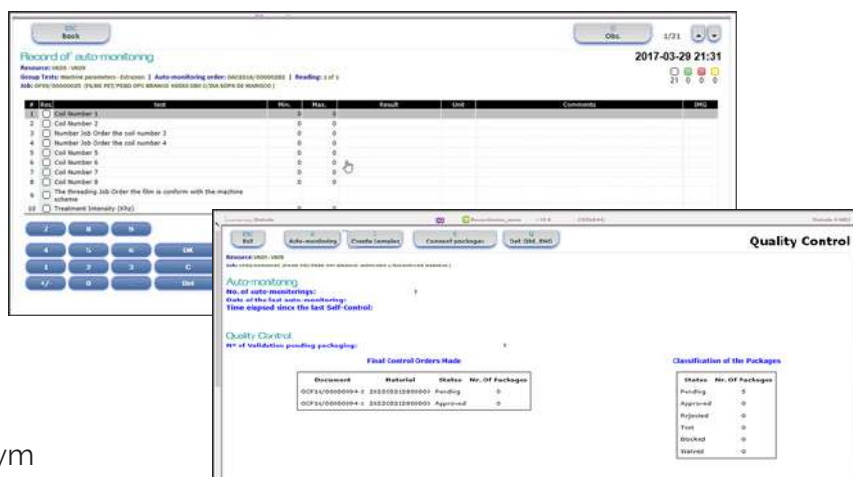
Industry 4.0

Kontrola jakości

Moduł pozwalający na kontrolę jakości surowców, półproduktów oraz wyrobów gotowych. Pozwala na tworzenie certyfikatów dla klientów.

Cechy szczególne

- Historia testów kontrolnych
- Statystyki produktów niezgodnych
- Certyfikaty kontroli jakości
- System alarmów
- Tworzenie testów i grup testów
- Kalibracje
- Koszty kontroli jakości
- Traceability
- Akcje naprawcze w czasie rzeczywistym
- Przyjazny interfejs wprowadzania danych
- Definicje tolerancji i odchyłeń
- Konfiguracja procesu kontroli jakości i procesu akceptacji
- Identyfikowalność użytkowników i czasu wykonania badań
- Interfejs dostosowany do urządzeń przenośnych
- Możliwość podpięcia urządzeń pomiarowych
- Analiza odpadu na zmianę produkcyjną
- Ilość niezgodnych zleceń
- Graficzne analizy



Sistrade® ERP oferuje pełną gamę rozwiązań dedykowanych do poprawy kontroli jakości w firmie, wychwytyje niezgodności. Zarządza sprawnością i kalibracją sprzętu pomiarowego. Doskonale optymalizuje koszty dzięki zmniejszeniu ilości produktów niepełnowartościowych. Wszystkie dane zebrane w tym module mogą być analizowane w wielu raportach. Ważną funkcjonalnością są również certyfikaty, które mogą być definiowane bezpośrednio w systemie.

SMARTSTATISTICS

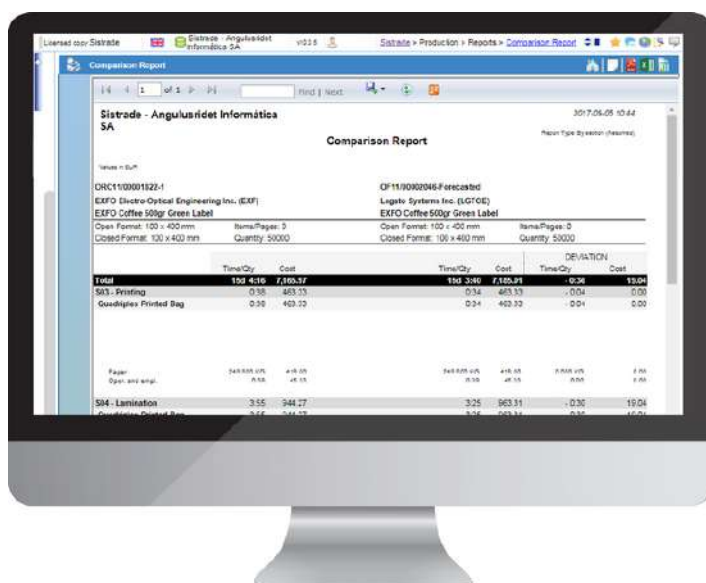
- Graficzny interfejs
- Podział w przypadku analiz surowców na rodziny i podrodziny
- Niezgodności



Industry 4.0

Koszty produkcyjne

Jednym z istotnych aspektów podczas zarządzania przedsiębiorstwem jest optymalizacja kosztów wytworzenia. Tym samym pierwszym etapem jest poznanie faktycznego kosztu wytworzenia. W tym celu dane zebrane z procesu produkcyjnego muszą być dokładne i pełnowartościowe. Koszty produkcyjne uwzględniają zużyte surowce, koszty ludzkie, koszty pośrednie i bezpośrednie. Sistrade® oferuje rozwiązanie pozwalające na porównanie kosztów skalkulowanych z faktycznymi kosztami wytworzenia wyrobu gotowego.



Dokładna analiza kosztów wytworzenia pozwala na podjęcie trafnych decyzji w przedsiębiorstwie.

Główne funkcjonalności

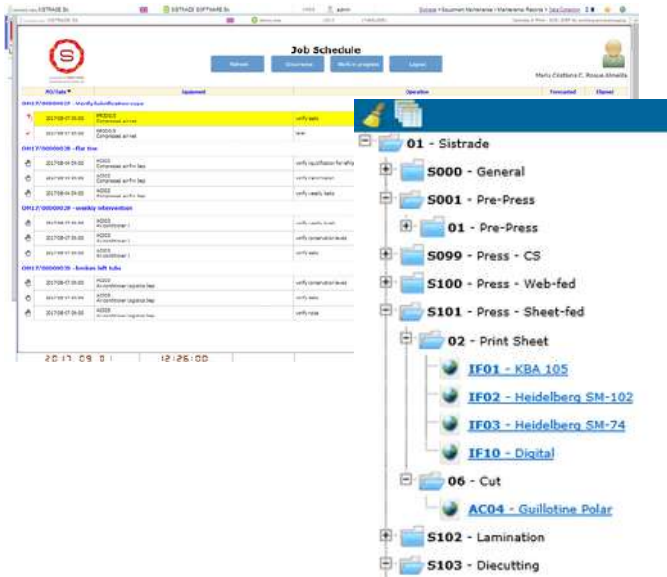
- Koszt rzeczywisty zlecenia produkcyjnego
- Koszty zleceń w toku
- Porównanie kalkulacji i faktycznego kosztu wytworzenia
- Zyskowność zlecenia
- Automatyczny update kosztów
- Dystrybucja kosztów pośrednich po kluczach
- Dystrybucja kosztów bezpośrednich po kluczach



Industry 4.0

Utrzymanie ruchu

Moduł utrzymania ruchu pozwala na utrzymaniu w gotowości wszystkich maszyn oraz wszelkich aktywów firmy jak np. hale produkcyjne czy budynki. Dbanie o maszyny, infrastrukturę oraz inne składowe majątku firmy sprawia, że produkcja jest zyskowna i efektywna a firma jest mniej podatna na niespodziewane straty finansowe.



Główne funkcjonalności

- Hierarchiczna struktura majątku
- "Equipment tree"
- Specyfikacja techniczna maszyn
- Automatyczne zlecenia konserwacji
- Zlecenia naprawcze i korygujące
- Rozliczanie napraw urządzenie i konserwatorów
- Planowanie pracy mechaników i konserwatorów
- Analizy napraw

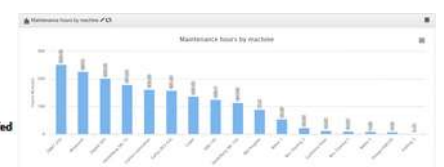
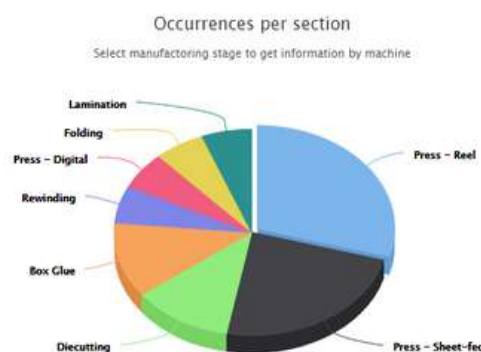
Moduł w 100% zarządza procesem utrzymania ruchu w firmie. Integracja z modułem harmonogramowania sprawia, iż przeglądy zawsze są wykonywane na czas.

Główne raporty

- Tygodniowe podsumowanie napraw maszyna/pracownik
- Panele managerskie dla kierownika działu UR
- Panele techniczne
- Rejestracja zdarzeń
- Lista zapotrzebowani na części
- Koszty napraw
- Koszty konserwacji
- Plan napraw i konserwacji

SMARTSTATISTICS

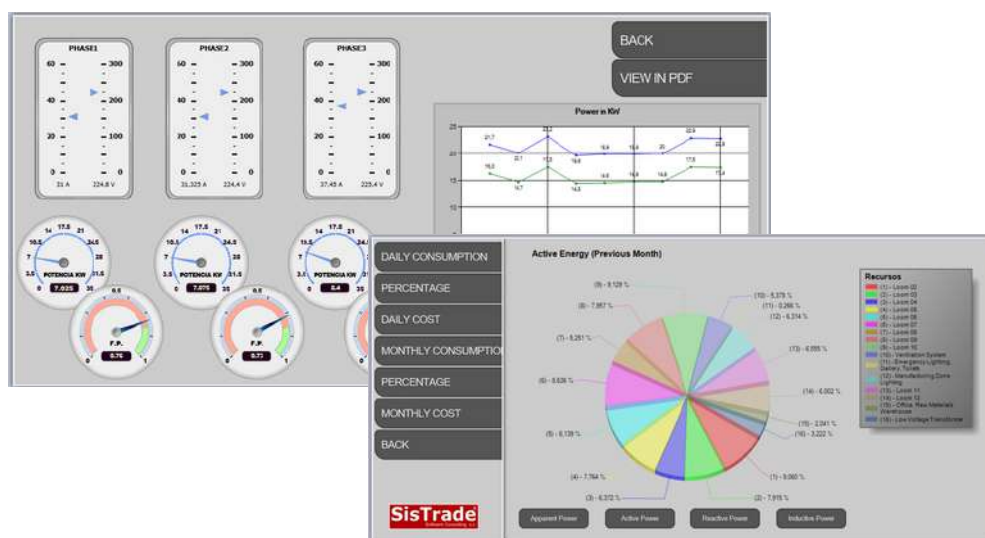
- Czasy napraw i przeglądów na maszynie
- Czas przeglądów
- Zajętość na sekcję
- Rzeczywisty versus przewidywany czas naprawy



Industry 4.0

Zarządzanie Energią

Optymalne zarządzanie energią w przedsiębiorstwie może znacznie obniżyć koszty. Narzędzie SISSTRADE dostarcza rozwiązanie, które mierzy w dokładny sposób stopień zużycia energii na zlecenie produkcyjne bądź całościowo. Zainstalowane czujniki zbierają dane o faktycznym zużyciu energii przez maszyny produkcyjne bądź działy przedsiębiorstwa (biura, magazyny, hale itp.).



Główne funkcjonalności

- Pobór danych w czasie rzeczywistym
- System alarmów
- Konsumpcja energii przez zlecenie produkcyjne
- Software do podglądu oparty na przeglądarce internetowej
- Korelacja pomiędzy skalkulowanym poborem energii a faktycznym zużyciem
- Konsumpcja energii na zmianę, maszynę, operatora, sekcję itp.
- Kontrola faktur od dostawcy energii
- Kalkulacja kosztów
- Billingi w predefiniowanym okresie bądź zdefiniowanym
- Pomiar wielu parametrów definiujących jakość energii
- Napięcie, natężenie, moc itp.
- Optymalizacje kosztów zużycia energii
- Porównanie zużycia energii pomiędzy liniami produkcyjnymi

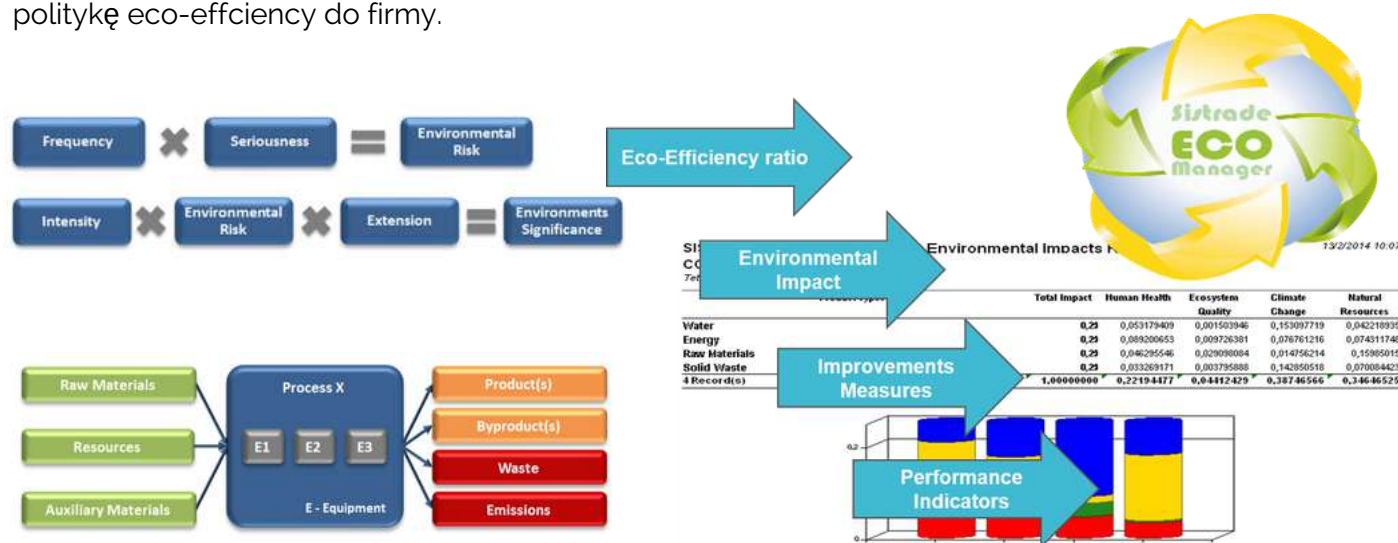
Industry 4.0

Eco Efficiency

W chwili obecnej przedsiębiorstwa zwracają uwagę na ekologię, wiele firm chce wiedzieć jaki odcisk ich działalność wywarła na środowisku naturalnym.

SISTRADE jako jedna z niewielu firm, a jedyna w branży opakowaniowej, stworzyła rozwiązanie do pozwalające wprowadzić do firmę filozofię eco-efficiency. Zestaw narzędzi dedykowany tej filozofii pozwala najpierw zmierzyć a potem zoptymalizować wpływ firmy na środowisko naturalne.

Moduł pozwala na tworzenie kilku różnych scenariuszy i poprzez odpowiedni benchmark wdrożyć politykę eco-efficiency do firmy.



Cechy szczególne

- Model do kalkulacji negatywnego wpływu na środowisko naturalne
 - Narzędzia do optymalizacji przebiegu energii w firmie
 - Value Calculation Model
 - Symulacje różnych scenariuszy poprzez założone cele
 - Analiza / optymalizacja wpływu ekonomicznego na środowisko
 - Metodologie zaczerpnięte z najpopularniejszych modeli eco-efficiency (KPI oraz KEPI)
 - Integracja współczynników z modułu eco-efficiency z współczynnikami ekonomicznymi.
- Jednym słowem symulacja jak zmienna środowiskowa może wpłynąć na cele ekonomiczne firmy oraz odwrotnie. Jak założony cel ekonomiczny firmy może się przełożyć na negatywny wpływ działalności przedsiębiorstwa na środowisko.
- Tworzenie różnych profili użytkowników. Scenariusze w jaki sposób optymalizacja procesu produkcyjnego bądź zmiana zastosowanych surowców i materiałów może wpłynąć na footprint na środowisko naturalne.
 - Niezbędna dokumentacja pozwalająca osiągnąć założone cele.

Industry 4.0

Business Intelligence

Sistrade® Business Intelligence jest narzędziem pomagającym w zarządzaniu strategicznym firmy, pozwala na poznanie obrazu firmy w różnym okresie oraz z różnego punktu widzenia np. sprzedaż, finanse, zakupy i produkcja. Moduł dedykowany dla kadry zarządzającej definiującej cele długoterminowe oraz rozliczające kadrę średniego szczebla z postępów osiągnięcia celów krótkoterminowych i średnioterminowych.

Raporty wygenerowane w Business Intelligence można eksportować do PDF lub Excel.



Sistrade®

- Analizy w różnych ujęciach
- Prezentacja graficzna w formie wykresów i trendów
- Responsywność
- Informacje w różnych ujęciach – godziny, dni, tygodnie, miesiące itp.
- Informacje w czasie rzeczywistym
- Eksport do PDF i Excel

W ujęciu produkcyjnym narzędzie pozwala na analizę procesu produkcyjnego, działu utrzymania ruchu oraz procesu planowania.

Główne funkcjonalności dla produkcji

- Analiza założonego czasu produkcji oraz dotrzymaniau daty dostawy
- Analiza kosztów produkcyjnych (kalkulacja vs produkcja)
- Analiza czasów i kosztów przestojów poszczególnych maszyn, operatorów
- Analiza dostępności maszyna/sekcja/hala produkcyjna versus założenia z kalkulacji. Najważniejsze wskaźniki produkcyjne oraz ich postęp w czasie.



Industry 4.0

Moduły



Inne funkcje

- | | |
|---------------------|-----------------------|
| Mobile Warehouse | Business Intelligence |
| Utrzymanie Ruchu | SmartStatistics |
| Kontrola Jakości | Raport Generator |
| Eko-efektywność | Web2Print |
| Zarządzanie Energią | Balanced Scorecard |
| RDI Zarządzanie | |

Industry 4.0

Klienci na świecie

Sistrade® MIS|ERP posiada na chwilę obecną ponad 3000 użytkowników w ponad 20 krajach na 4 kontynentach.

Poznaj naszego przykładowego klienta:

Edelmann

Edelmann

Indie

Edelman jest międzynarodową grupą specjalizującą się w produkcji opakowań kartonowych. Firma posiada wiele oddziałów na całym świecie.



SOLIDAL

Portugalia

SOLIDAL jest producentem kabli. Używa rozwiązania SISTRADE od wielu lat.



CORDEX

Portugalia

Cordex jest producentem z sektora metalurgicznego. Zatrudnia ponad 600 osób a swoje produkty sprzedaje do 55 krajów.



**MIRANDA & IRMÃO - Industrias, LDA**

Portugalia

MIRANDA & IRMÃO, LDA jest firmą z ponad 70 letnim doświadczeniem. Tworzy komponenty rowerowe.

**SENTEZ AMBALAJ**

Turcja

Sentez jest producentem opakowań z tektury litej, etykiet oraz opakowań giętkich. Oprogramowania używa w każdym dziale firmy. Jest jedną z największych drukarni w Turcji.



ekol ofset package printing

Ekol Ofset Printing

Turcja

Ekol Ofset największa drukarnia opakowaniowa w Turcji.





powered by **Sistrade**

Porto - Centrala

Travessa da Prelada, 511
4250-380 Porto - Portugal
inov@sistrade.com

Lisbon

Av António Augusto de Aguiar nº148 - 4ºC
1050-021 Lisbon - Portugal
lisboa@sistrade.com

Madrid

Ribera del Loira 46 - BL 2 PL 0
28042 Madrid - Spain
madrid@sistrade.com

Istanbul

Dikilitaş Hakki Yeten Cad. Sel. Plaza, 10/C
Kat:6 Fulya 34349 Besiktas - Turkey
istanbul@sistrade.com

Frankfurt

Dornhofstr. 34
63263 Neu-Isenburg - Germany
frankfurt@sistrade.com

Ljubljana

Rozna dolina, Cesta II/29
1000 Ljubljana - Slovenia
ljubljana@sistrade.com

Abu Dhabi

Al Hilal Bank Building - Falah Street
PO Box 129 354 - UAE
abudhabi@sistrade.com

Milan

Viale Abruzzi 13/A
20131 Milan - Italy
milan@sistrade.com

Warsaw

Al. Niepodległości 69 - 7 °
02-626 Warsaw - Poland
warsaw@sistrade.com