

Sistrade[®] Manutenção de Equipamentos Integrada com MIS | ERP

FUNCIONALIDADES

- Hierarquia de Ativos
- Árvore de Equipamentos
- Manutenção Preventiva
- Manutenção Corretiva
- Registo de Incidências
- Ordens de Manutenção
- Registo de Intervenções
- Gestão de Stocks e Spares
- Integração com o Planeamento
- Subcontratação
- Informação documental

Nas organizações atuais é obrigatório existir uma atenção especial pela gestão de ativos, pois os investimentos em recursos são muito significativos e a inoperância dos mesmos resulta em perdas monetárias que podem ser críticas.

Com o sistema Sistrade[®], a organização passa a ter uma ferramenta de controlo da manutenção, quer seja para infraestruturas, equipamentos ou componentes, desde a definição de um plano de manutenção, registo de manutenção preventiva e corretiva até aos lançamentos de ordens de manutenção. Toda esta informação das ordens de manutenção podem ainda ser cruzadas com o sistema de planeamento produtivo, (nas organizações em que se aplica) onde o sistema reserva no plano de produção um intervalo de tempo para a realização dessas mesmas ordens.

VANTAGENS

O sistema Sistrade[®] permite realizar a gestão dos ativos numa plataforma única, 100% Web e integrada com os módulos complementares, Stocks e Compras, Planeamento, Controlo de Qualidade.

É um sistema multi-empresa, multi-localização, multi-idioma, multi-divisa.

Permite configuração de Perfis de Acesso, Workflow de Aprovações, configuração de Notificações, Pesquisa de Opções e Pesquisa "Full Text".

Hierarquia de Ativos

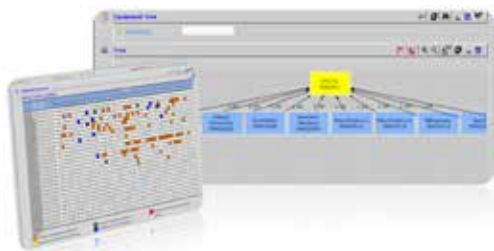
Estrutura hierarquizada do portfólio de ativos: Edifício\Secção\Tipo Ativo\Ativo

Árvore Equipamento

Com a crescente complexidade dos equipamentos a manutenção deixou de ser planeada para todas as suas partes constituintes, mas sim, de acordo com as necessidades de cada um desses "subequipamentos" ou componentes. Em resposta a este requisito, a SISTRADE desenvolveu o seu sistema apoiado numa Árvore de Equipamentos. Com esta árvore de equipamentos, facilmente se obtém toda a estrutura de cada recurso e se elaboram planos de manutenção que podem ser dirigidos a cada "subequipamento"/componente ou, ao próprio equipamento na sua totalidade.

Manutenção Preventiva

A organização deve estabelecer processos para identificar proactivamente possíveis falhas no desempenho dos seus ativos e avaliar a necessidade de uma ação preventiva. Neste sentido, o sistema Sistrade[®], permite a definição de planos de manutenção/inspeções. Esses planos podem ter uma periodicidade configurável (por períodos de tempo, por km atingidos, por número de horas de utilização, etc.) e podem ter associados alertas que são enviados, por exemplo para uma caixa/ endereço de e-mail.



Manutenção Corretiva

Quando uma não conformidade ou incidente ocorre no sistema de ativos, estes devem ser inseridos no sistema Sistrade® gerando um pedido de manutenção corretiva. Anexadas a estas ocorrências/pedidos de intervenção, são também anexadas todas as informações recolhidas sobre a ocorrência, facilitando assim a resolução do problema.

A organização deve reter a informação documentada como evidência de:

- A natureza das não-conformidades ou incidente e quaisquer ações subsequentes tomadas;
- Os resultados de qualquer ação corretiva.

Registo de Incidências

O sistema permite o registo de incidências, avarias e pedidos de manutenção de forma simples, através de interfaces adaptados a qualquer dispositivo (ex.: Smart Phones e Tablets).

Ordens de Manutenção

Tanto os planos de Manutenção Preventiva como as solicitações de Manutenção Corretiva, ao serem processados e validados por um utilizador, originam uma Ordem de Manutenção.

Com o sistema Sistrade®, no momento da elaboração de uma ordem de manutenção podem ser definidas todas as informações associadas à realização da mesma. Nestas informações encontram-se dados do equipamento, material necessário na intervenção, descritivo da ocorrência, documentação sobre a manutenção a efetuar, colaboradores envolvidos, etc.

Registo de Intervenções

Através do Interface de recolha, o sistema faz uma monitorização permanente da manutenção. Para tal, o colaborador ao iniciar a resolução de uma ordem de manutenção, faz a agregação da informação através de, por exemplo, tablet ou um leitor de código de barras. Da mesma forma, podem também ser contabilizados todos os materiais gastos na intervenção.

O sistema Sistrade®, comporta interfaces de recolha simples, adaptados a Smart Phones e Tablets.

Gestão de Stocks e Spares

O módulo de gestão de stocks e spares permite definir a árvore de componentes/ peças para cada um dos recursos, fazer a incorporação de materiais numa determinada manutenção e como principal funcionalidade gerir as entradas e saídas do armazém de spares.



Integração com o Planeamento

Para as organizações industriais onde a Manutenção Industrial é um processo crítico, o sistema Sistrade®, comporta um diagrama de GANTT para facilitar a planificação de todas as tarefas envolvidas na manutenção. Este diagrama pode ser cruzado com o do planeamento da produção permitindo assim a análise de dados entre produção e manutenção. Desta forma, os responsáveis envolvidos, terão a informação atualizada de todas as operações a realizar em cada equipamento.

Subcontratação

Quando a organização subcontrata quaisquer atividades que podem ter um impacto sobre a realização dos seus objetivos de gestão de ativos, deve avaliar os riscos associados. Nesse sentido, o Sistrade® permite o controlo dos processos e atividades subcontratadas.

Na definição do pedido de intervenção é indicado o fornecedor que realizará as tarefas envolvidas, permitindo à organização o controlo da manutenção subcontratada.

Informação documental

O sistema de gestão de ativos deve incluir:

- Informação documentada exigida por Normas;
- Informações documentadas para os requisitos legais e regulamentares aplicáveis;
- Informações documentadas determinadas pela organização como sendo necessárias para a eficácia do sistema de gestão de ativos

Neste sentido, o sistema Sistrade permite anexar todo o tipo de documentos à ficha do ativo/equipamento, ao plano de manutenção, à ordem de manutenção.

