



Sistrade Software

**Tekstil**

MIS | ERP



# SISTRADE HAKKINDA

SISTRADE -Software Consulting, S.A. endüstri ve hizmetler başta olmak üzere farklı sektörler için yazılım geliştirme ve danışmanlık hizmetlerine uzmanlaşmış uluslararası bir şirkettir. SISTRADE'in temel amacı, şirketlerde değer yaratmak için en iyi bilgi sistemleri araçlarını piyasaya sunarak, tüm süreçlerinde performanslarını artırmak ve optimize etmektir.

Tüm faaliyetlerimizi kalite ve iyileştirmeye odaklıyoruz, her eylemde araştırma ve inovasyonu geliştiriyor ve en iyi bilgi güvenliği uygulamalarına bağlı kalıyoruz. Yönetim Sistemimiz, NP EN ISO 9001:2015 ve NP4457:2007 normatif referansları tarafından onaylanmış olmanın yanı sıra katılım ve taahhüdümüzü göstermektedir.

## Teknoloji

Tüm Sistrade® çözümleri Microsoft SQL Server veritabanı kullanmaktadır. BT ortamlarını optimize eden bir ilişkisel veritabanı ile veri analizi ve yönetimi için sağlam ve güvenilir bir platform sağlamaktadır. SQL Server, iş ortaklarına veri depolama açısından temel teknolojik gelişmeler sağlar ve kuruluşlara değer katar.

## Sektörler

- Baskı ve Ambalaj Endüstrisi
- Etiket Baskı Endüstrisi
- Esnek Ambalaj Baskı Endüstrisi
- Güvenlik Baskı Endüstrisi
- Metal İşleme Endüstrisi
- Plastik Ekstrüzyon Endüstrisi
- Yayıncılık Endüstrisi
- Tel ve Kablo Endüstrisi
- Gıda Endüstrisi
- Hizmet Sektörü
- Ticaret Sektörü



## Anahtar Noktalar



+ 5000 Kullanıcı



+ 30 Ülke



4 Kıta



Endüstri 4.0



Detaylı Raporlama



SQL Server



Bulut Tabanlı



Kullanıcı Dostu



Çoklu Cihaz Arayüzü



Esnek ve Uyumlu



+ 15 Dil



İş Zekası

# Tekstil Sektörü için MIS | ERP Yazılımı



Kumaş üretimi, insanlar tarafından geliştirilen en eski teknolojilerdendir, lifleri kumaşa dönüştürmeyi amaçlar. Bu sürecin; lifleri ipliğe, ipliği kumaşa ve nihayet elbise parçalarına günlük kullanım veya teknik kumaş için dönüştürmeyi içeren muhtelif safhaları vardır.

Sürekli gelişen bir sektördür ve bu gelişmeye eşlik etmek için Tekstil Sektörü için Sistrade yazılımını geliştirdik. Kullanıcı dostu arayüz ve geniş özellik yelpazesıyla bu yazılım, üretim ve diğer pek çok konuyla ilgili tüm konuların basit ve etkili bir şekilde yönetilmesini sağlar

İşletmenin tüm süreçlerini hızlandırmak için Sistrade yazılımı Tekstil Modülü ile doğrudan ilişkili olarak Sistrade® yazılımı ile birbirine bağlı birçok farklı modülü ayrıca geliştirdik.



# Ticari Fuar Yönetimi



Çok fazla bürokrasi ve evrak işi içeren karmaşık bir süreç olan tüm ticari fuar süreçlerinde müşterilerimizin artan gereksinimlerini yönetmek için Ticari Fuar Yönetimi modülü geliştirildi.

ERP'ye bağlı bir dijital çözümde, kullanıcılar kolay ve hızlı bir araç ile bir ticari fuar veya iş gezisindeki tüm müşteri siparişlerinin tanımlanması sürecinde rutin bürokrasiden, örneğin sevkiyatta gecikmelerden kurtulur.

Sistem, anında numune talebi yapılabilmesini sağlar ve acil gönderim için merkez ofisi anlık olarak bilgilendirir.

## Temel Özellikler:

- Mobil cihazla kartvizit tarama
- Barkodlu afiş yönetimi
- Sipariş barkod okuma
- Stok Yönetimi
- Fiyat Listeleri
- Müşteriye anlık sipariş e-posta gönderimi

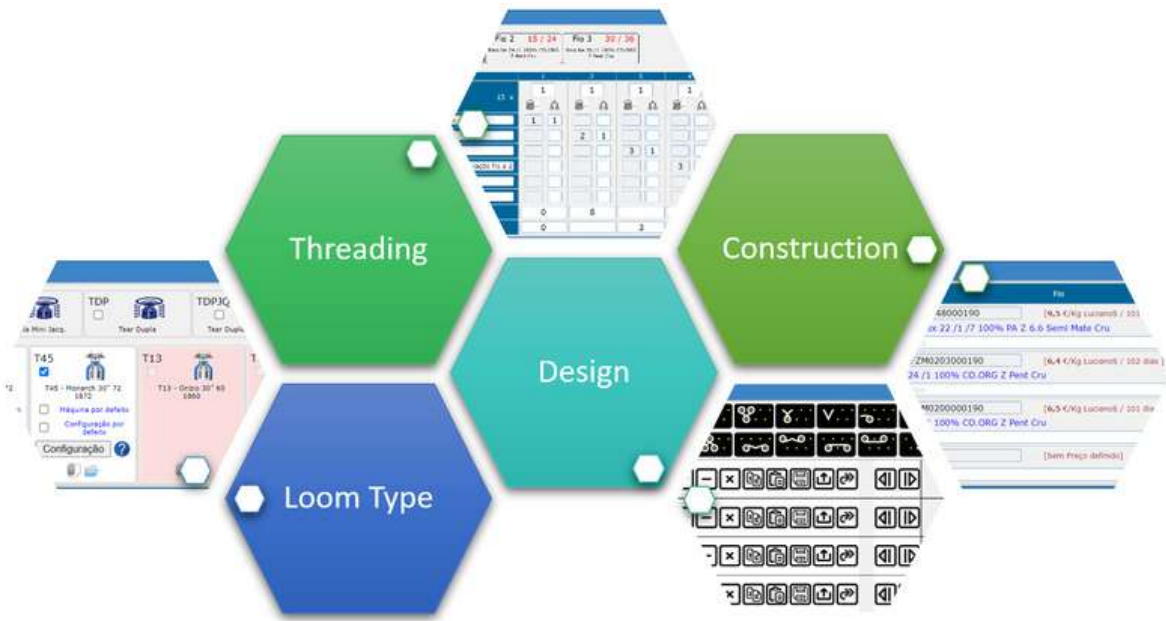


# Tekstil Sektörü için MIS | ERP Yazılımı

## Veri Sayfaları

Örme tekstil, kendine has özelliklere sahip bir kumaş türüdür – aynı yönde kendi içine örülmüş tek bir iplikle üretilir. Bu yöntem, yüksek doku, porozite, stabilite ve elastikiyete sahip bir kumaşı üreten iğneli dokuma tezgahlarını içerir.

Niteliklerine göre çeşitli kumaş türleri oluşturulabilir. Bu niteliklerin önemi nedeniyle Tekstil modülü, veri sayfasındaki yapı parametrelerini basit ve toplu bir şekilde oluşturmaya izin verir.



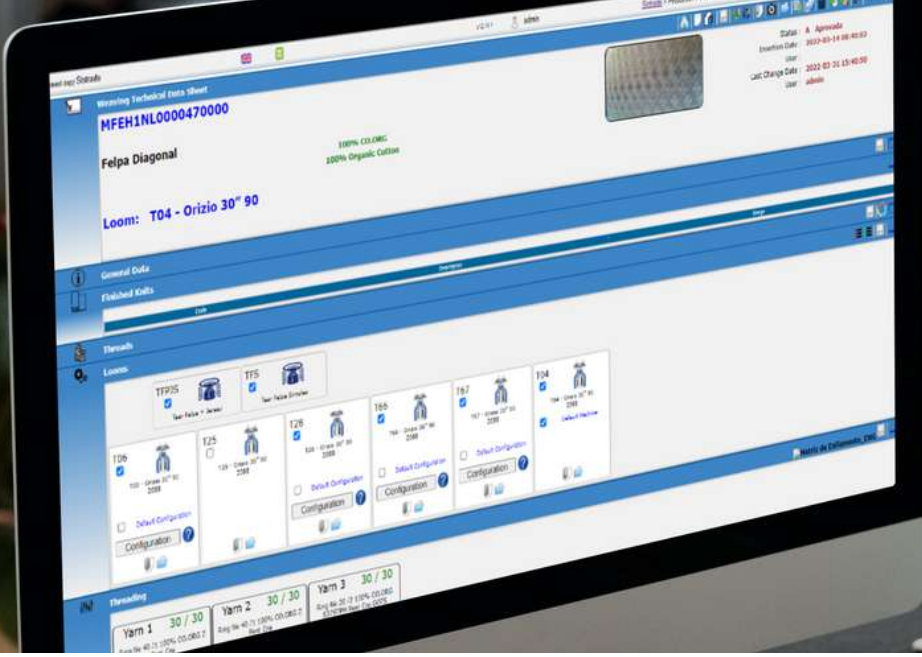
## Genel Bilgiler

Partnerlerimizle yaptığımız iş birliği sonucunda kumaşların yapımında bir dizi kritik özellik belirledik ve bunun sonucunda Teknik Veri Sayfası ortaya çıktı. Bu teknik düzenlemelerle sistemde aynı karakteristikte yeniden mesh tanımlama kolaylaşır.

Veri sayfasındaki parametrelere örnek olarak, **örgü tipi, set, uzunluk, iğne sayısı, m<sup>2</sup> ağırlığı, hız, dönüş sayısı, makine, aşındırma baskı ve diğerleri.**



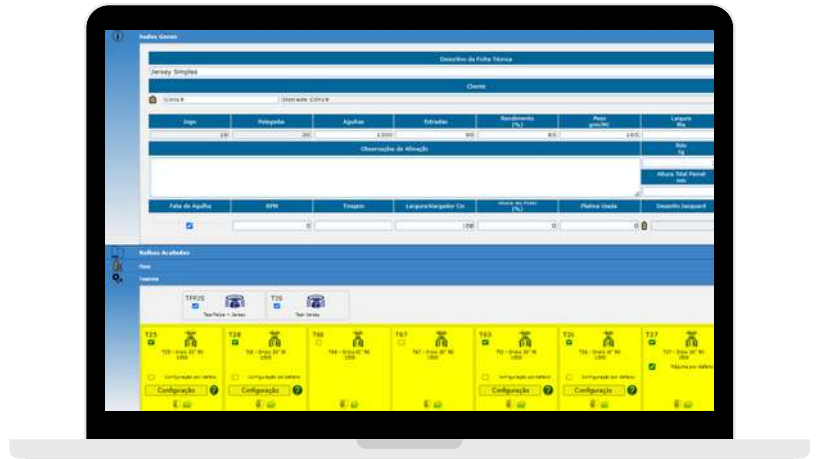
## Veri Sayfaları



## Makine Yönetimi

Makine Yönetimi sistemi ile mümkün olan tüm makinelerin Teknik Veri Sayfası konfigürasyonları saklanabilir. Yeni bir üretim iş emri oluşturan veya planlama yapan kullanıcı, makineyi değiştirebilir; seçili makineyi üretim yönetim panelinde takip edebilir.

Sistem, her bir ekipmanın konfigürasyonu veya parametrelerine özel bir dokümantasyon yüklemeyi mümkün kılar. Kullanıcılar, yüklenen tüm dokümanlara Üretim Yönetim Modülü içindeki Üretim Veri Toplama uygulamasından erişebilir.



# Tekstil Sektörü için MIS | ERP Yazılımı

## Veri Sayfaları



## Konstrüksiyon

Kumaş yapım karakteristikleri, **iplik ve yün, tasarım, kalite ayarları ve aprelemek** özellikleri gibi kullanıcı tarafından tanımlanabilir.

### Sistem her bir kalem için bunlara olanak sağlar:

- Her bileşenin miktarı
- İplik giriş sırası
- Her ipliğe belirlenmiş tasarım
- Her örgünün apre ve maliyeti

Tüm bu bilgilerle kullanıcı ürünü daha gerçekçi bir senaryoyla hesaplayabilir.





## Finish ve Sevkiyat Süreçleri



En iyi kontrol için, satış işlemleri sırasında oluşturulan tüm dokümanlara ve üretim, sevkiyat veya diğer aktivite türüne göre ayrılmış grafik öğelere erişilebilir.

### Finish

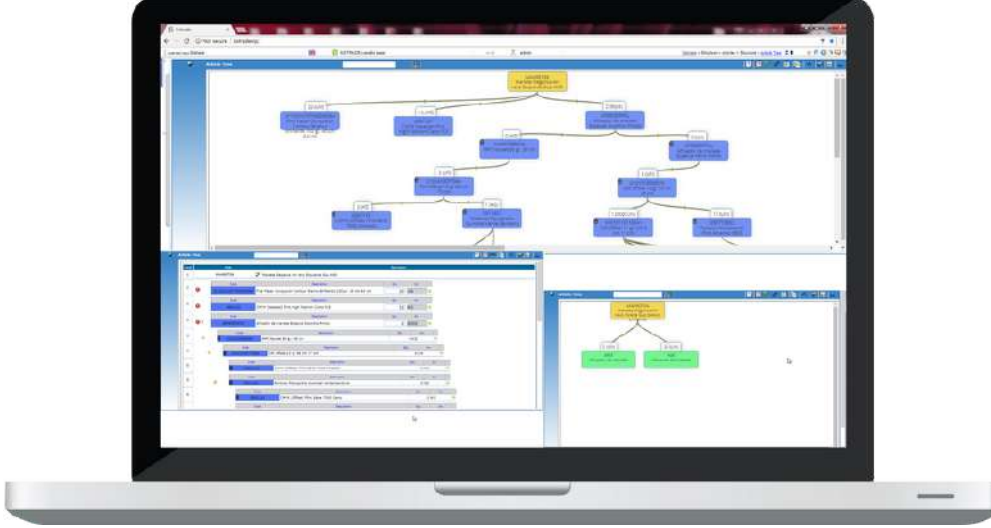
Tekstil modülünde tüm süreçler tipik üretim süreçleri gibi yönetilebilir. Bununla beraber, pazardaki yüksek ihtiyaca istinaden bu süreçlerin taşeron olabileceğini de göz önünde bulundurarak, satınalma oluşturmaktan malzemelerin sevkiyat kabulü ve kalite kontrolüne kadar tüm bu süreçlerin kontrol edilebileceği özel bir çözüm geliştirdik.

### Üretim

Kesim ve dikim işlemleri üretimde tek bir operasyon olarak yönetilir, kesme deseni, beden tablosu ve diğer önemli dokümanları; kullanıcıların verileri merkezi şekilde kontrol edebilmesi için sisteme yüklemeyi mümkün kılar.

# Tekstil Sektörü için MIS | ERP Yazılımı

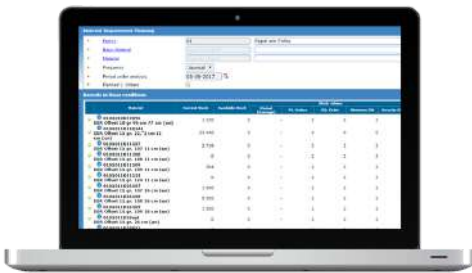
## MRP - Malzeme İhtiyaç Planlama



Malzeme İhtiyaç Planlama yoluyla işletmelerin çok sayıda siparişlerde bile yüksek oranda zamanında teslim yapabilmesi mümkün olur. Bu özellikle oluşturulan otomatik üretim iş emirlerinde bileşenlerin, malzemelerin ve ürünlerin hazır bulunması sağlanır.

### Sistrade MRP aşamaları:

- Sipariş seçimi
- Malzeme İhtiyaç analizi
- Satınalma, üretim ve rezerv gereksinim hesaplaması
- Sürelerin ve satınalma-üretim terminiyile bağlantılarının yeniden hesaplanması

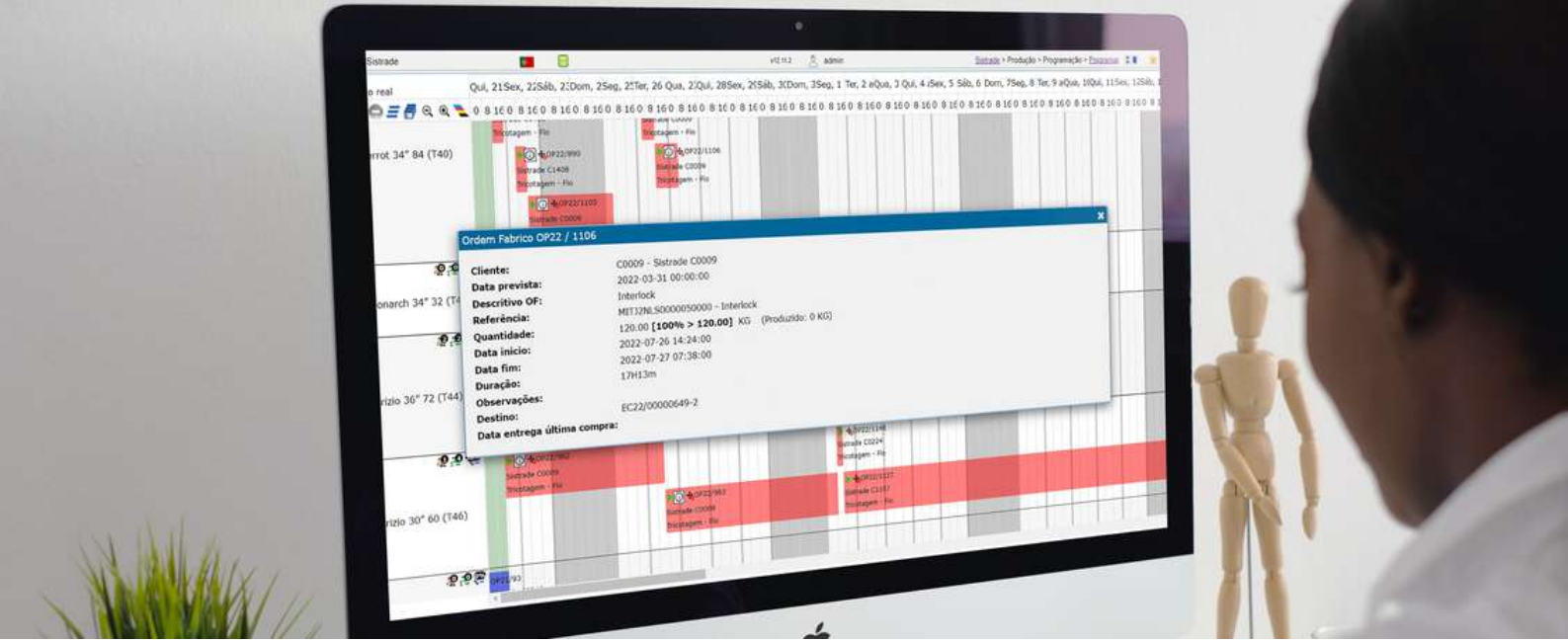


Materials requisition



3D load chart

## Çizelgeleme

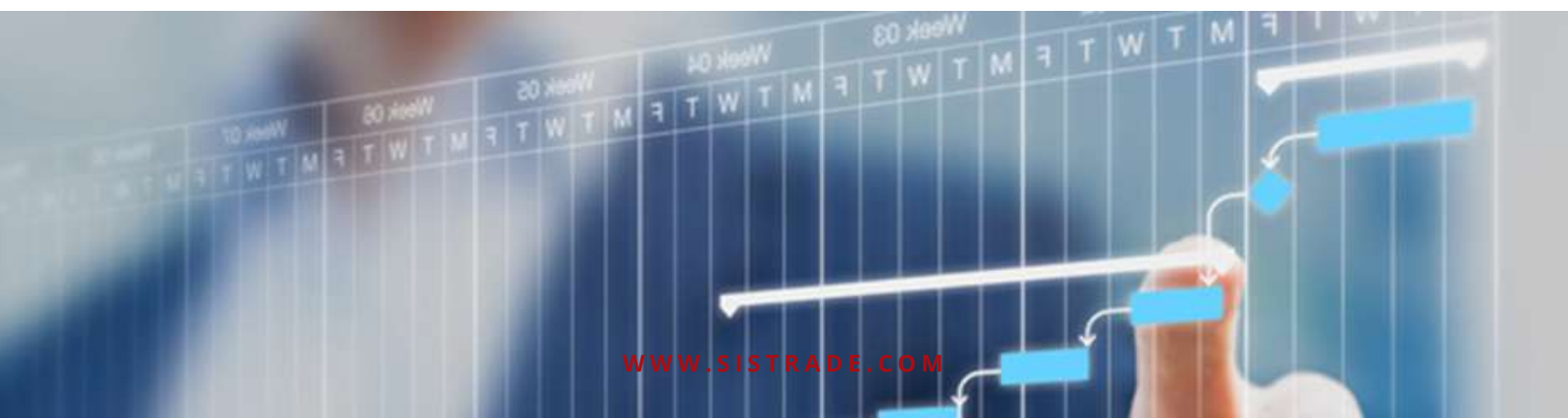


Detaylı makine planlaması otomatik, çevik ve sade bir modelde, kuralların tanımlanmasıyla yapılır. Yazılım, hammadde partilerinin siparişe dağıtımının yapılmasıyla izlenebilirliği sağlar.

Görsel Planlama ekranı üzerinde kullanıcılar sistem tarafından yapılan planlamayı yeniden düzenleyip iyileştirebilirler. Dinamik bir grafik olan planlamada, makine tarafından alınan bilgi sayesinde üretim zamanları tekrar hesaplanır. Açılır bir pencerede **sipariş bilgisi, üretim ve kalan zaman, malzeme ve tahmini bitiş tarihi** gibi bilgilerle durum görüntülenebilir.

### Planlamada etkileşimi iyileştirmek için, sistem bunlara izin verir:

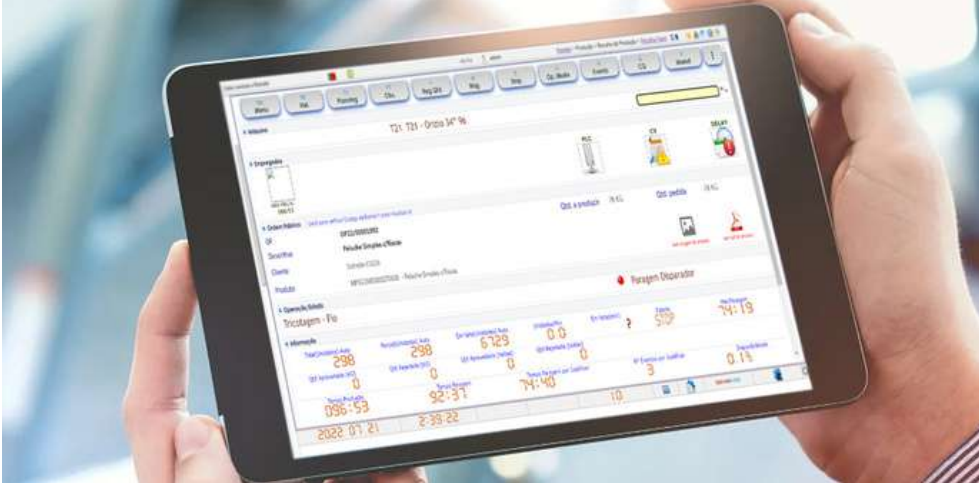
- Sipariş bölme
- Üretim başlama tarihlerini sabitleme
- Siparişler için makine seçimi değiştirme





# Tekstil Sektörü için MIS | ERP Yazılımı

## Üretim Veri Toplama



Üretim Veri Toplama, imalat bölümü için tasarlanmış, üretim verisini ERP ile birleştiren bir çözümdür.

### Sistemin topladığı parametreler:

- İş emirlerine izin vermek (başlangıç/bitiş)
- Hammadde tahsisi
- Operasyon onaylama
- Olay doğrulama
- Üretim kayıtları
- Sarfiyatlar
- Üretilen ve kalan miktarlar
- Veri tarihçesi
- Sıcaklık
- Hız
- Duruşlar



## Dinamik Dashboard

Her modülün kendi bölümüyle en alakalı göstergeleri vardır, örneğin Satış için toplam faturalama, Depo için kullanılan stoklar, Üretim için onaylı üretim işleri, Muhasebe için toplam borç/alacak, İnsan Kaynakları için aktif personel sayısı ve benzeri.

Bu dikkate değer araç ile kullanıcılar işletme ile ilgili önemli bilgileri aşağıdaki filtrelere göre analiz edebilirler:

- Hafta/ay/çeyrek/dönem/yıl/mali yıl ve diğer periyotlar
- Müşteri/tedarikçi/ülke

### Teklifler:

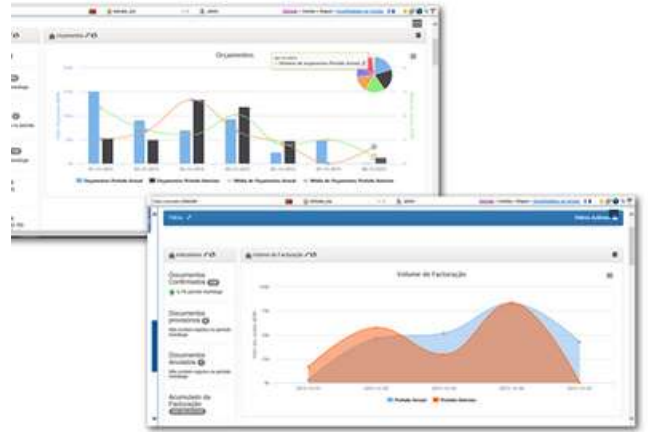
- Talep edilen, atanmış, onaylanmış ve kabul edilmiş teklifler
- Teklif cevap süresi
- Üretimler (yeni ve tekrarlı) ve türe göre teklifler

### Siparişler:

- Sipariş hacmi ve üretim için onaylananlar
- Bekleyen alacak onayı
- Faaliyet kârı
- Sipariş defteri
- Ülkelere göre siparişler

### Faturalama:

- Satış hacmi
- Onaylı, provizyonda ve iptal edilen dokümanlar
- Birikmiş faturalar
- Satış sıralaması (müşteriye ve ürüne göre)
- Satış temsilcisi ve ülkeye göre satışlar



## Anahtar bilgilerin kullanıldığı modüller:

- CRM
- Satış
- Tedarik
- Stok
- Üretim
- Ekipman

- Bakım Onarım
- Kalite Kontrol
- Hazine
- Muhasebe
- İnsan Kaynakları
- Sabit Kıymetler

# Tekstil Sektörü için MIS | ERP Yazılımı

## Çözümler

### Fiyat Teklifi & Ticari Yönetim

Fiyat Teklifi  
Müşteri Siparişi  
Sevkiyat  
Faturalama  
CRM

### Stoklar & Satınalma Yönetimi

MRP  
Satın Alımlar  
Stok Yönetimi  
Tedarikçi Yönetimi

### Üretim Yönetimi

MES & SCADA  
Planlama  
Veri Toplama ve Maliyetlendirme  
İş Emri Yönetimi

### Finans & Defteri Kebir Yönetimi

Defter-i kebir  
Hazine  
Duran Varlıklar  
İnsan Kaynakları

## Diğer Özellikler

Mobil Veri Toplama  
Ekipman Bakımı  
Kalite Kontrol  
Eko-Verimlilik  
Enerji Yönetimi  
Araştırma, Geliştirme ve İnovasyon Yönetimi  
İş Zekası  
SmartStatistics  
Rapor Oluşturucu  
Web2Print  
Performans Karnesi



## Sistrade Kullanıcıları

Sistrade yazılımı 5000'den fazla kullanıcı tarafından, 30'dan fazla ülkede ve 4 kıtada kullanılır.  
Bazı Tekstil Sektörü müşterilerimizle tanışın:



### Cotesi - Companhia de Têxteis Sintéticos, S.A.

Portekiz

Cotesi, Avrupa'da ip, halat, file ve kablunun hem doğal hem sentetik hammadde ile üretilmesinde bir öncüdür. Cotesi bugün dünyanın en iyi zirai iplik üreticisidir.



### Cordex Companhia Industrial Textil S.A.

Portekiz

CORDEX tarihçesi 50 yıl önceye dayanır, kenevir ve sentetik balya iplerinden zirai iplik üretmekten, bugünkü zirai ağ ve lif üretimine uzanır.



### Idepa

Portekiz

1965'te kurulan IDEPA, üç kuşak boyunca aile tecrübesini kullanarak, dokuma ve dokusuz etiket üretiminde uzmanlaşmıştır.



### Sidónios

Portekiz

Sidónios Malhas, dairesel dokuma ile örgü üretiminde ulusal bir referans firmasıdır.





powered by **Sistrade**

## Porto - Headquarters

Travessa da Prelada, 511  
4250-380 Porto - Portugal  
+351 226 153 600  
inov@sistrade.com

## Madrid

Parque Empresarial La Moraleja  
Avenida de Europa, 19 3º A  
28042 Madrid - Spain  
madrid@sistrade.com

## Paris

39 rue du Mûrier (BP 125)  
37540 Saint-Cyr-sur-Loire - France  
paris@sistrade.com

## Istanbul

Dikilitaş Hakkı Yeten Cad. Sel. Plaza, 10/C  
Kat:6 Fulya 34349 Besiktas - Turkey  
istanbul@sistrade.com

## Ljubljana

Rozna dolina, Cesta II/29  
1000 Ljubljana - Slovenia  
ljubljana@sistrade.com

## Warsaw

Al. Niepodległości, 69 - 7º  
02-626 Warsaw - Poland  
warsaw@sistrade.com

