

## Sistrade<sup>®</sup> Mantenimiento de Equipos Integrado con MIS | ERP

### FUNCIONALIDADES

- Jerarquía de Activos
- Árbol del Equipo
- Mantenimiento Preventivo
- Mantenimiento Correctivo
- Registro de Incidencias
- Ordenes de Mantenimiento
- Registro de Intervenciones
- Gestión de Stocks y Recambios
- Integración con el Planificador
- Subcontratación
- Información documental

En las organizaciones actuales es obligatorio tener una atención especial para la gestión de activos, dado que las inversiones en recursos son muy significativas y la inoperancia de los mismos deriva en pérdidas económicas que pueden ser críticas.

Con el sistema Sistrade<sup>®</sup>, la organización, tiene una herramienta de Control de Mantenimiento, ya sea para las infraestructuras, equipos o componentes, desde la definición de un Plan de Mantenimiento, Registros de Mantenimiento Preventivos y Correctivos hasta los lanzamientos de las Ordenes de Mantenimiento. Toda esta información de las ordenes de mantenimiento pueden además ser cruzadas con el sistema de Planificación de la Producción, (en las organizaciones en que se aplica) donde el sistema reserva en el Plan de producción un intervalo de tiempo para la realización de esas órdenes.

### VENTAJAS

El sistema Sistrade<sup>®</sup> permite realizar la gestión de los activos en una plataforma única, 100% Web e integrada con los módulos complementarios, Stocks y Compras, Planificación, Control de Calidad.

Es un sistema multi-empresa, multi-localización, multi-idioma, multi-moneda.

Permite configuración de Perfiles de Acceso, Workflow de Aprobaciones, configuración de Notificaciones, Búsqueda de Opciones y Búsqueda "Full Text".

### Jerarquía de Activos

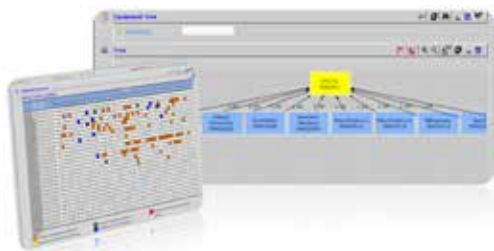
Estructura jerarquizada del portfolio de activos: Edificio\Sección\Tipo Activo\Activo

### Árbol del Equipo

Con la creciente complejidad de los equipos el mantenimiento dejó de ser planificada para todas las partes que lo constituyen, pero sí, de acuerdo con las necesidades de cada uno de esos "sub-equipos" o componentes. En respuesta a este requisito, SISTRADE ha desarrollado su sistema basado en un árbol de equipos. Con este árbol de equipos, fácilmente se obtiene toda la estructura de cada recurso y se elaboran planes de mantenimiento que pueden ser dirigidos a cada "sub-equipo"/componente o, al propio equipo en su totalidad.

### Mantenimiento Preventivo

La organización debe establecer procesos para identificar proactivamente posibles fallos en el correcto funcionamiento de sus activos y contemplar la necesidad de una acción preventiva. En este sentido, el sistema Sistrade<sup>®</sup>, permite la definición de Planes de Mantenimiento/Inspecciones. Estos planes pueden tener una periodicidad configurable (por períodos de tiempo, por km recorridos, por número de horas de utilización, etc.) y pueden tener asociadas alertas que son enviadas, por ejemplo a una dirección de correo electrónico a través de un email.



## Mantenimiento Correctivo

Cuando ocurre una No conformidad o incidente en el sistema de activos, estos deben introducirse en el sistema Sistrade® generando un pedido de mantenimiento correctivo. Anexadas a estas incidencias/pedidos de intervención, son también anexadas todas las informaciones recogidas sobre la incidencia, facilitando así la resolución del problema.

La organización debe conservar la información documentada como evidencia de:

- La naturaleza de las no-conformidades o incidentes y todas las acciones tomadas para resolverlos;
- Los resultados de cualquier acción correctiva.

## Registro de Incidencias

El sistema permite el registro de incidencias, averías y solicitudes de mantenimiento de forma simple, a través de interfaces adaptadas a cualquier tipo de dispositivo (ej.: Smart Phones y Tablets).

## Ordenes de Mantenimiento

Tanto los planes de Mantenimiento Preventivo como las solicitudes de Mantenimiento Correctivo, al ser procesados y validados por un usuario autorizado, originan una Orden de Mantenimiento.

Con el sistema Sistrade®, en el momento de la elaboración de una orden de mantenimiento se pueden definir todas las informaciones asociadas a la realización de la misma. En estas informaciones hay datos asociados al equipo, material necesario en la intervención, descripción de la incidencia, documentación sobre las operaciones de mantenimiento a realizar, empleados que intervendrán, etc.

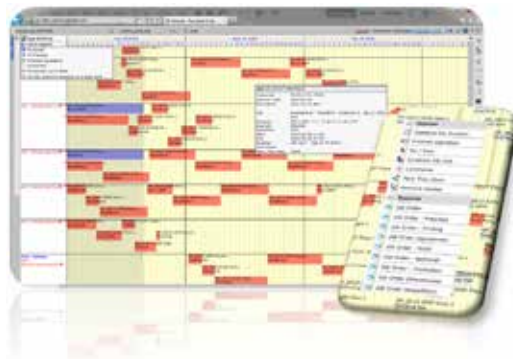
## Registro de Intervenciones

A través de la Interface de Captura de datos en Planta, el sistema hace una monitorización permanente del mantenimiento. Para esto, el operario al iniciar la resolución de una orden de Mantenimiento, realiza la introducción mediante, por ejemplo una tablet o un lector de códigos de barras. De la misma forma, se pueden también contabilizar todos los materiales que se utilicen en la intervención.

El sistema Sistrade®, comporta interfaces de captura simples, adaptadas a Smart Phones y Tablets.

## Gestión de Stocks y Recambios

El módulo de gestión de stocks y recambios permite definir el árbol de componentes/ piezas para cada uno de los recursos, hacer la incorporación de materiales en un determinado mantenimiento y como principal funcionalidad gestionar las entradas y salidas del almacén de recambios.



## Integración con el Planificador

Para las organizaciones industriales donde el Mantenimiento Industrial es un proceso crítico, el sistema Sistrade®, pone a su disposición un diagrama de GANTT para facilitar la planificación de todas las tareas que forman parte del mantenimiento. Este diagrama puede ser cruzado con la planificación de la producción permitiendo de esta manera el análisis de datos entre producción y mantenimiento. De esta forma, los responsables implicados, tendrán la información actualizada de todas las operaciones a realizar en cada uno de los equipos/componentes.

## Subcontratación

Cuando la organización subcontrata cualquier actividad que pueda tener un impacto sobre la realización de sus objetivos de la gestión de activos, debe tener en cuenta los riesgos asociados. En este sentido, Sistrade® permite el control de los procesos y actividades subcontratadas.

En la definición del pedido de intervención se indica el proveedor que realizará las tareas necesarias, permitiendo a la organización el control del mantenimiento subcontratado.

## Información documental

El sistema de gestión de activos incluye:

- Información documentada exigida por Normas;
- Informaciones documentadas para los requisitos legales y reglamentos aplicables;
- Informaciones documentadas determinadas por la organización por ser necesarias para la eficacia del sistema de gestión de activos.

En este sentido, el sistema Sistrade permite anexar todo tipo de documentos a la ficha del activo/equipo, al Plan de Mantenimiento, a la Orden de Mantenimiento.

